



Portal Determinantes Sociais da Saúde  
Observatório sobre Iniquidades em Saúde  
CEPI-DSS/ ENSP/ FIOCRUZ

## Determinantes Sociais de Saúde

### Indicadores socioeconômicos

#### **Ind010210RM - Taxa de trabalho infantil, por ano, segundo região metropolitana**

Indicador	Taxa de trabalho infantil (10 a 14 anos)
Descrição	Proporção da população residente de 10 a 14 anos de idade que se encontra trabalhando ou procurando trabalho na semana de referência.
Fonte	Pesquisa Nacional por Amostra de Domicílios (PNAD)
Método de Cálculo	Número de crianças residentes de 10 a 14 anos de idade que se encontram trabalhando ou procurando emprego na semana de referência / População total residente de 10 a 14 anos * 100
Categorização	Região metropolitana
Periodicidade	Anual
Períodos disponíveis	2001-2009, 2011-2012
Notas	<ol style="list-style-type: none"><li>1. As proporções são calculadas desconsiderando os casos sem declaração e os não aplicáveis.</li><li>2. Informações da PNAD não disponíveis, até o ano de 2003, para as áreas rurais de RO, AC, AM, RR, PA e AP.</li><li>3. Os valores das PNAD 2001 a 2012 estão ponderados considerando os pesos amostrais disponibilizados após a publicação do Censo 2010.</li><li>4. Os valores da renda domiciliar (RDPC) foram deflacionados com base no INPC de setembro de 2012 para todos os anos anteriores.</li><li>5. Os valores da RDPC em salários mínimos foram calculados considerando como valor de referência o salário mínimo de 2012, de R\$ 622,00.</li><li>6. Dados da amostra são insuficientes para determinar estimativas com precisão aceitável em várias regiões metropolitanas segundo a faixa de renda. Por esse motivo, só é apresentado o valor total.</li></ol>
Data de elaboração	30/11/2013 CEPI-DSS/ ENSP/FIOCRUZ

#### Como Citar

Ind010210RM - Taxa de trabalho infantil, por ano, segundo região metropolitana [Internet]. Rio de Janeiro: Portal Determinantes Sociais da Saúde. Observatório sobre Iniquidades em Saúde. CEPI-DSS/ENSP/FIOCRUZ; 2013 Nov 30. Disponível em: <http://dssbr.org/site/wp-content/uploads/2013/12/Ind010210RM-20131130.pdf>

## Determinantes Sociais de Saúde

### Indicadores socioeconômicos

#### Ind010210RM - Taxa de trabalho infantil, por ano, segundo região metropolitana

Período:2001-2009, 2011-2012

Região Metropolitana	2001	2002	2003	2004	2005	2006	2007	2008	2009	2011	2012
Belém	4,8	7,2	7,1	6,6	7,7	5,4	5,6	5,6	4,5	*	*
Fortaleza	11,1	7,9	6,8	6,4	7,4	6,4	6,7	6,3	6,1	3,6	4,6
Recife	5,1	6,1	6,0	4,1	4,5	3,2	4,3	3,5	2,9	*	2,2
Salvador	8,6	9,0	6,5	8,6	6,4	5,1	7,6	5,1	8,8	5,6	3,8
Belo Horizonte	6,8	5,5	6,9	6,0	5,5	8,5	8,3	7,4	5,5	4,9	4,5
Rio de Janeiro	2,8	3,6	2,2	3,1	3,9	2,4	2,7	2,2	2,3	*	*
São Paulo	5,1	5,5	4,3	4,1	4,8	3,1	4,0	3,6	4,1	2,7	2,8
Curitiba	9,8	7,5	5,4	8,0	7,6	7,3	9,1	5,2	5,1	6,2	*
Porto Alegre	7,0	7,6	7,0	5,6	4,7	5,9	5,3	4,2	4,2	3,7	4,4

Fonte:

Pesquisa Nacional por Amostra de Domicílios (PNAD)

Notas:

1. As proporções são calculadas desconsiderando os casos sem declaração e os não aplicáveis.
2. Informações da PNAD não disponíveis, até o ano de 2003, para as áreas rurais de RO, AC, AM, RR, PA e AP.
3. Os valores das PNAD 2001 a 2012 estão ponderados considerando os pesos amostrais disponibilizados após a publicação do Censo 2010.
4. Os valores da renda domiciliar (RDPC) foram deflacionados com base no INPC de setembro de 2012 para todos os anos anteriores.
5. Os valores da RDPC em salários mínimos foram calculados considerando como valor de referência o salário mínimo de 2012, de R\$ 622,00.
6. Dados da amostra são insuficientes para determinar estimativas com precisão aceitável em várias regiões metropolitanas segundo a faixa de renda. Por esse motivo, só é apresentado o valor total.

\* - Número de casos menor que 30, insuficiente para determinar qualquer estimativa com precisão aceitável.

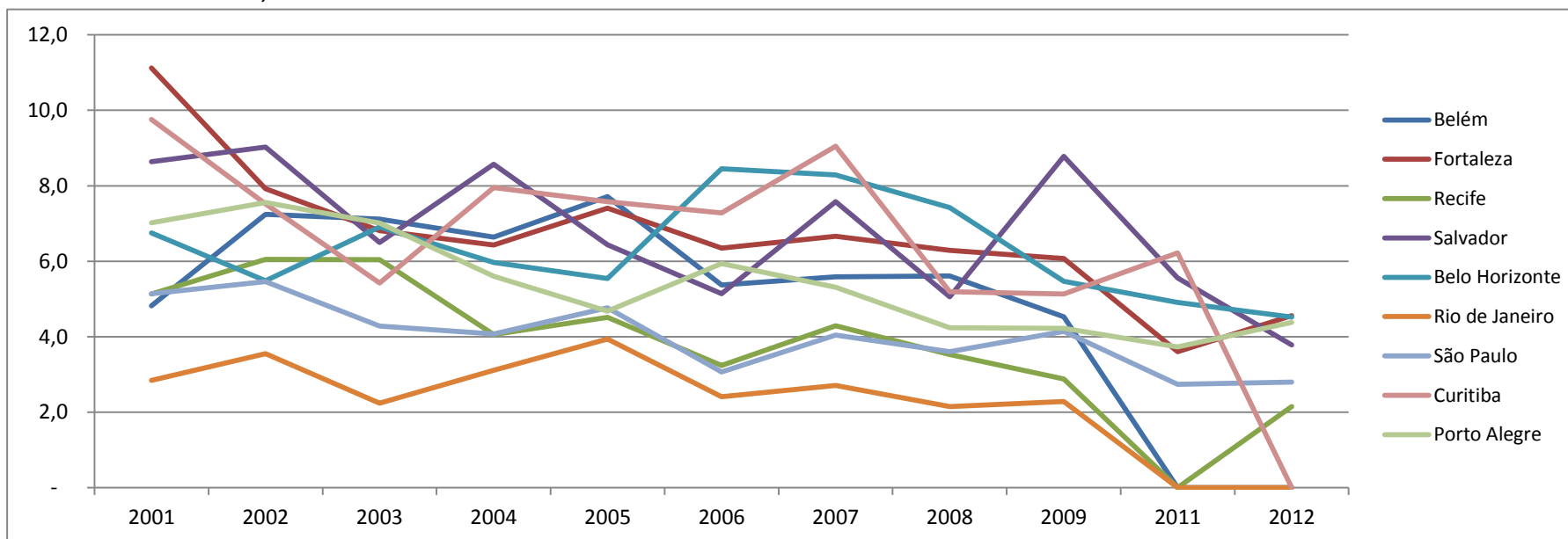
Data de elaboração: 30/11/2013  
CEPI-DSS/ ENSP/FIOCRUZ

## Determinantes Sociais de Saúde

### Indicadores socioeconômicos

#### Ind010210RM - Taxa de trabalho infantil, por ano, segundo região metropolitana

Período:2001-2009, 2011-2012



Fonte:

Pesquisa Nacional por Amostra de Domicílios (PNAD)

Notas:

1. As proporções são calculadas desconsiderando os casos sem declaração e os não aplicáveis.
2. Informações da PNAD não disponíveis, até o ano de 2003, para as áreas rurais de RO, AC, AM, RR, PA e AP.
3. Os valores das PNAD 2001 a 2012 estão ponderados considerando os pesos amostrais disponibilizados após a publicação do Censo 2010.
4. Os valores da renda domiciliar (RDPC) foram deflacionados com base no INPC de setembro de 2012 para todos os anos anteriores.
5. Os valores da RDPC em salários mínimos foram calculados considerando como valor de referência o salário mínimo de 2012, de R\$ 622,00.
6. Dados da amostra são insuficientes para determinar estimativas com precisão aceitável em várias regiões metropolitanas segundo a faixa de renda. Por esse motivo, só é apresentado o valor total.

\* - Número de casos menor que 30, insuficiente para determinar qualquer estimativa com precisão aceitável.

Data de elaboração: 30/11/2013

Determinantes Sociais de Saúde

Indicadores socioeconômicos

**Ind010210RM - Taxa de trabalho infantil, por ano, segundo região metropolitana**

Período:2001-2009, 2011-2012

CEPI-DSS/ ENSP/FIOCRUZ