



Portal Determinantes Sociais da Saúde  
Observatório sobre Iniquidades em Saúde  
CEPI-DSS/ ENSP/ FIOCRUZ

## Determinantes Sociais de Saúde

### Indicadores de condição de vida

#### **Ind010306 - Taxa de prevalência de déficit de peso na população de 5 anos e mais, por ano, segundo região, faixa etária e sexo**

Indicador	Taxa de prevalência de déficit de peso na população de 5 anos e mais
Descrição	Proporção (%) indivíduos com de déficit de peso, na população de 5 anos ou mais.
Fonte	IBGE: Estudo Nacional de Despesa Familiar (ENDEF), 1974-1975 Ministério da Saúde: Pesquisa Nacional sobre Saúde e Nutrição (PNSN), 1989 IBGE: Pesquisa de Orçamentos Familiares (POF), 2002-2003 e 2008-2009
Método de Cálculo	Número de pessoas com valores de IMC inferiores ao valor de referência / Número de pessoas * 100 Valores de referência: - 5 a 19 anos: -2 escores z da distribuição de referência - 20 anos e mais: 18,5 kg/m <sup>2</sup>
Categorização	Região, faixa etária
Periodicidade	Anual
Períodos disponíveis	1974-1975, 1989, 2008-2009
Notas	1. Para a Endef 1974-1975, informações não disponíveis para as áreas rurais das Regiões Norte e Centro-Oeste; para a PNDS 1989, informações não disponíveis para a área rural da Região Norte, exceto Tocantins. 2. Informações não disponíveis para a faixa etária de 5 a 9 anos na POF 2002-2003. 3. As distribuições de referência e os critérios utilizados na definição dos indicadores foram os mesmos utilizados na na POF 2008-2009. 4. Todas as estimativas calculadas foram padronizadas para a distribuição etária da população na POF 2008-2009, empregando-se sempre o método da padronização direta.

Elaboração:

30/11/2013

CEPI-DSS/ ENSP/FIOCRUZ

Como citar

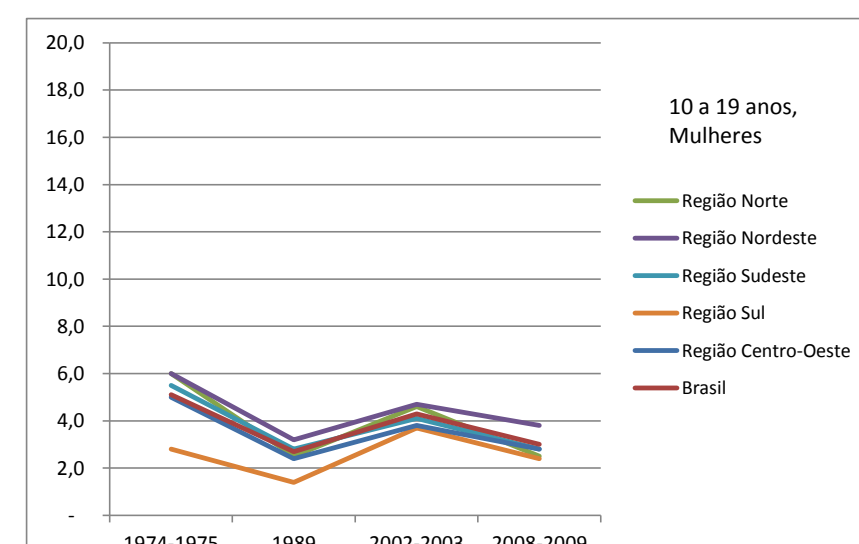
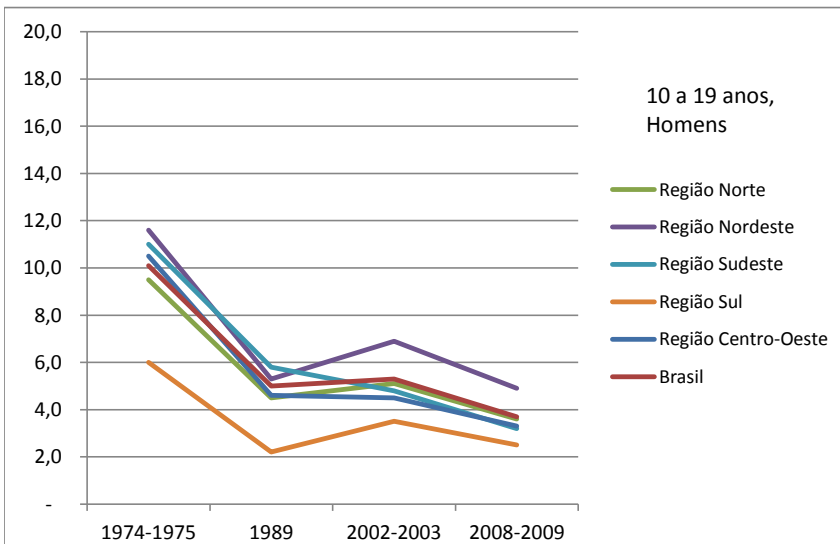
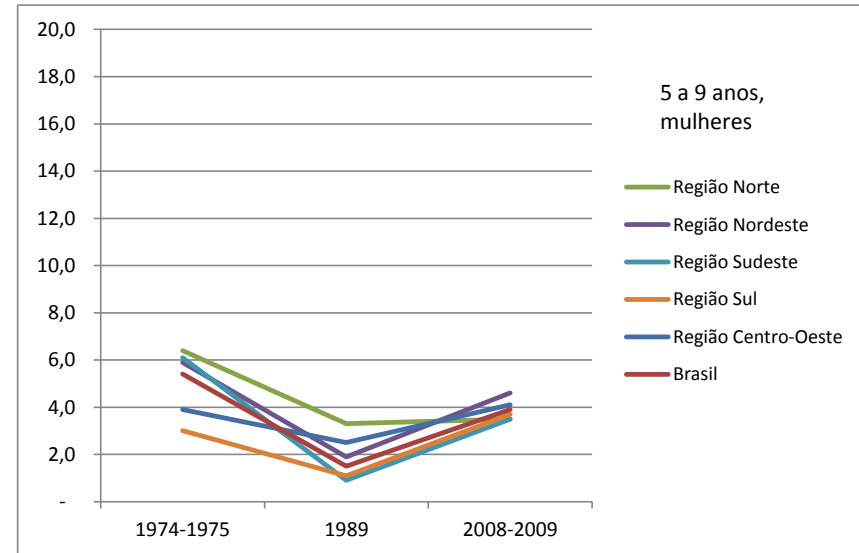
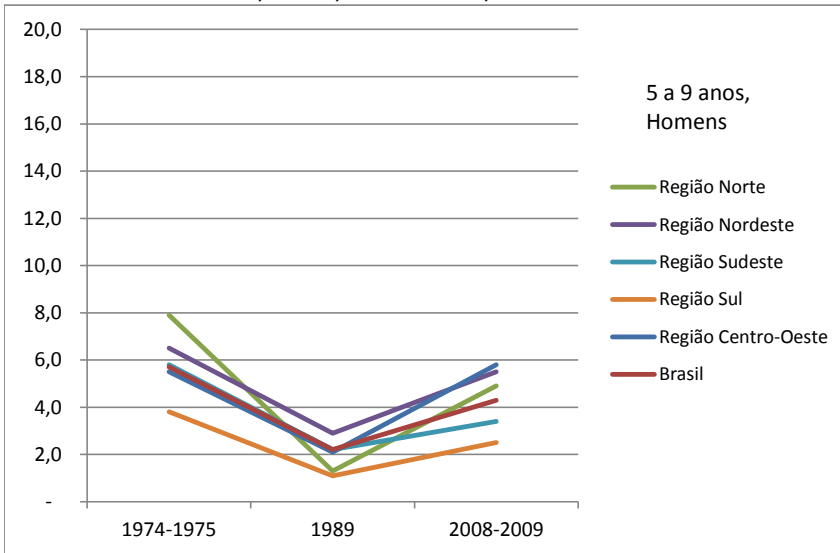
Ind010306 - Taxa de prevalência de déficit de peso na população de 5 anos e mais, por ano, segundo região, faixa etária e sexo [Internet]. Rio de Janeiro: Portal Determinantes Sociais da Saúde. Observatório sobre Iniquidades em Saúde. CEPI-DSS/ENSP/FIOCRUZ; 2013 Nov 30. Disponível em: <http://dssbr.org/site/wp-content/uploads/2013/12/Ind010306-20131130.pdf>



Determinantes Sociais de Saúde  
Indicadores de condição de vida

**Ind010306 - Taxa de prevalência de déficit de peso na população de 5 anos e mais, por ano, segundo região, faixa etária e sexo**

Período: 1974-1975, 1989, 2002-2003, 2008-2009

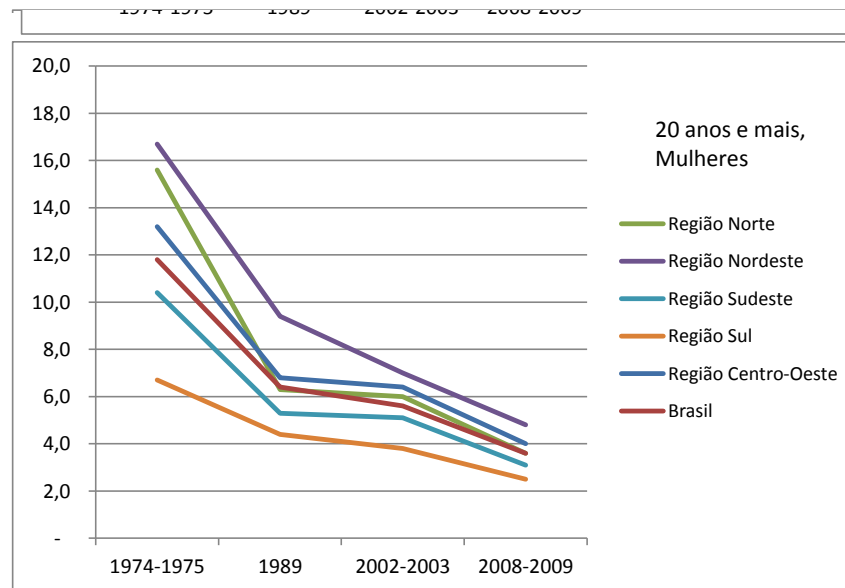
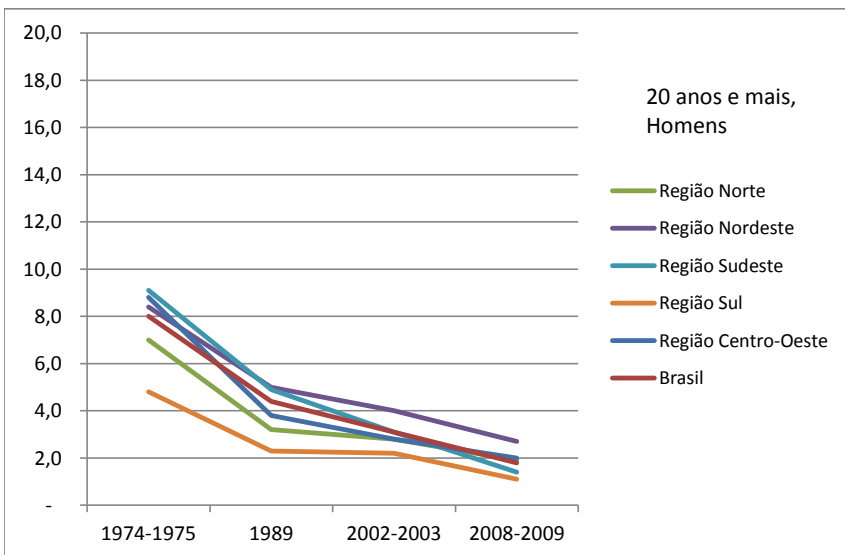


## Determinantes Sociais de Saúde

### Indicadores de condição de vida

#### Ind010306 - Taxa de prevalência de déficit de peso na população de 5 anos e mais, por ano, segundo região, faixa etária e sexo

Período: 1974-1975, 1989, 2002-2003, 2008-2009



#### Fonte:

IBGE: Estudo Nacional de Despesa Familiar (ENDEF), 1974-1975

Ministério da Saúde: Pesquisa Nacional sobre Saúde e Nutrição (PNSN), 1989

IBGE: Pesquisa de Orçamentos Familiares (POF), 2002-2003 e 2008-2009

#### Notas:

1. Para a Endef 1974-1975, informações não disponíveis para as áreas rurais das Regiões Norte e Centro-Oeste; para a PNSN 1989, informações não disponíveis para a área rural da Região Norte, exceto Tocantins.
2. Informações não disponíveis para a faixa etária de 5 a 9 anos na POF 2002-2003.
3. As distribuições de referência e os critérios utilizados na definição dos indicadores foram os mesmos utilizados na POF 2008-2009.
4. Todas as estimativas calculadas foram padronizadas para a distribuição etária da população na POF 2008-2009, empregando-se sempre o método da padronização direta.

#### Elaboração:

30/11/2013

CEPI-DSS/ ENSP/FIOCRUZ