



Portal Determinantes Sociais da Saúde
Observatório sobre Iniquidades em Saúde
CEPI-DSS/ ENSP/ FIOCRUZ

Determinantes Sociais de Saúde

Indicadores de condições de vida

Ind010309RM - Proporção da população servida por água, por ano, segundo região metropolitana e escolaridade

Indicador	Proporção da população servida por água
Descrição	Proporção (%) da população residente servida por rede geral de abastecimento.
Fonte	Pesquisa Nacional por Amostra de Domicílios (PNAD)
Método de Cálculo	População residente em domicílios servidos por rede geral de abastecimento de água, com ou sem canalização interna / População total residente * 100
Categorização	Região metropolitana, escolaridade
Periodicidade	Anual
Períodos disponíveis	2001-2009
Notas	<ol style="list-style-type: none">1. As proporções são calculadas desconsiderando os casos sem declaração e os não aplicáveis.2. Informações da PNAD não disponíveis, até o ano de 2003, para as áreas rurais de RO, AC, AM, RR, PA e AP.3. Os valores das PNAD 2001 a 2012 estão ponderados considerando os pesos amostrais disponibilizados após a publicação do Censo 2010.4. Considera-se a cobertura de rede de abastecimento de água: (i) com canalização interna, quando o domicílio possui canalização em pelo menos um cômodo e a água utilizada for proveniente de rede geral de distribuição; e (ii) sem canalização, quando a água utilizada no domicílio for proveniente de rede geral de distribuição canalizada para o terreno ou propriedade onde está localizado o domicílio.
Data de elaboração	30/11/2013 CEPI-DSS/ ENSP/FIOCRUZ
Como Citar	Ind010309RM - Proporção da população servida por água, por ano, segundo região metropolitana e escolaridade [Internet]. Rio de Janeiro: Portal Determinantes Sociais da Saúde. Observatório sobre Iniquidades em Saúde. CEPI-DSS/ENSP/FIOCRUZ; 2013 Nov 30. Disponível em: http://dssbr.org/site/wp-content/uploads/2013/12/Ind010309RM-20131130.pdf

Determinantes Sociais de Saúde
Indicadores de condições de vida

Ind010309RM - Proporção da população servida por água, por ano, segundo região metropolitana e escolaridade

Período:2001-2009, 2011-2012

Região/Escolaridade	2001	2002	2003	2004	2005	2006	2007	2008	2009	2011	2012
Belém											
0 a 3 anos	59	59	60	61	60	61	59	62	63	64	67
4 a 7 anos	65	62	64	63	62	61	62	63	63	67	66
8 a 10 anos	68	64	66	68	65	65	66	65	65	69	69
11 a 14 anos	74	74	72	74	70	73	72	69	71	74	74
15 anos e mais	79	81	83	72	75	78	77	80	72	81	77
Total	66	64	65	65	64	65	65	65	66	69	70
Fortaleza											
0 a 3 anos	77	78	81	84	83	84	86	89	88	85	87
4 a 7 anos	84	84	85	88	85	87	89	91	90	89	89
8 a 10 anos	88	88	90	90	89	88	90	94	91	90	91
11 a 14 anos	91	90	91	93	91	91	92	93	93	93	92
15 anos e mais	96	92	96	93	95	94	94	97	94	93	94
Total	83	84	86	88	86	87	89	91	90	89	90
Recife											
0 a 3 anos	86	87	87	87	87	88	89	87	89	89	87
4 a 7 anos	89	89	89	89	90	89	90	89	90	91	89
8 a 10 anos	91	91	92	91	91	91	91	91	91	92	90
11 a 14 anos	91	94	92	92	92	93	90	91	91	93	91
15 anos e mais	93	96	93	91	89	93	84	90	82	90	90
Total	89	90	89	89	89	90	90	89	89	91	89
Salvador											
0 a 3 anos	95	97	96	98	97	96	98	98	97	97	96
4 a 7 anos	96	98	97	98	97	98	98	98	98	97	97
8 a 10 anos	98	99	98	99	99	98	99	99	99	98	98
11 a 14 anos	99	99	99	99	100	99	99	99	99	99	99
15 anos e mais	100	100	99	99	100	100	100	100	99	98	100
Total	97	98	97	98	98	98	99	99	99	98	97
Belo Horizonte											
0 a 3 anos	97	97	98	97	97	97	98	98	98	95	95
4 a 7 anos	98	98	98	98	97	98	98	98	98	96	95
8 a 10 anos	99	99	99	99	99	98	98	99	99	97	97

Determinantes Sociais de Saúde
Indicadores de condições de vida

Ind010309RM - Proporção da população servida por água, por ano, segundo região metropolitana e escolaridade

Período:2001-2009, 2011-2012

Região/Escolaridade	2001	2002	2003	2004	2005	2006	2007	2008	2009	2011	2012
11 a 14 anos	99	99	100	99	99	100	99	99	99	98	99
15 anos e mais	100	100	100	100	99	99	99	99	100	98	99
Total	98	98	98	98	98	98	98	98	99	97	97
Rio de Janeiro											
0 a 3 anos	87	85	87	87	87	90	85	86	87	84	87
4 a 7 anos	89	87	90	90	88	89	86	87	87	85	87
8 a 10 anos	93	91	92	91	91	93	90	89	90	87	90
11 a 14 anos	95	95	95	95	94	95	93	93	93	91	92
15 anos e mais	98	99	98	98	97	97	96	97	97	97	97
Total	91	90	91	91	90	92	89	90	90	88	90
São Paulo											
0 a 3 anos	97	96	97	97	96	96	97	97	97	97	97
4 a 7 anos	98	98	98	98	98	97	98	97	98	97	97
8 a 10 anos	98	98	98	99	98	98	98	98	99	98	98
11 a 14 anos	99	99	99	99	99	99	99	99	99	99	99
15 anos e mais	100	100	100	100	100	100	100	100	99	99	99
Total	98	98	98	98	98	98	98	98	98	98	98
Curitiba											
0 a 3 anos	87	89	91	89	91	93	90	92	92	91	93
4 a 7 anos	88	92	93	92	92	92	91	93	93	93	93
8 a 10 anos	92	94	94	94	94	96	94	97	95	95	96
11 a 14 anos	97	98	97	98	98	98	97	98	97	97	97
15 anos e mais	100	99	99	99	99	98	99	99	99	99	97
Total	91	93	94	93	94	95	94	95	95	94	95
Porto Alegre											
0 a 3 anos	85	86	85	87	85	84	85	85	87	88	87
4 a 7 anos	85	86	84	84	85	84	84	84	86	88	85
8 a 10 anos	92	91	90	90	89	88	89	89	88	91	90
11 a 14 anos	95	95	94	94	92	92	93	91	93	93	94
15 anos e mais	95	97	97	96	96	96	95	96	97	96	96
Total	88	89	88	89	88	87	88	88	89	90	90

Fonte:

Determinantes Sociais de Saúde
Indicadores de condições de vida

Ind010309RM - Proporção da população servida por água, por ano, segundo região metropolitana e escolaridade

Período:2001-2009, 2011-2012

Região/Escolaridade	2001	2002	2003	2004	2005	2006	2007	2008	2009	2011	2012
---------------------	------	------	------	------	------	------	------	------	------	------	------

Pesquisa Nacional por Amostra de Domicílios (PNAD)

Notas:

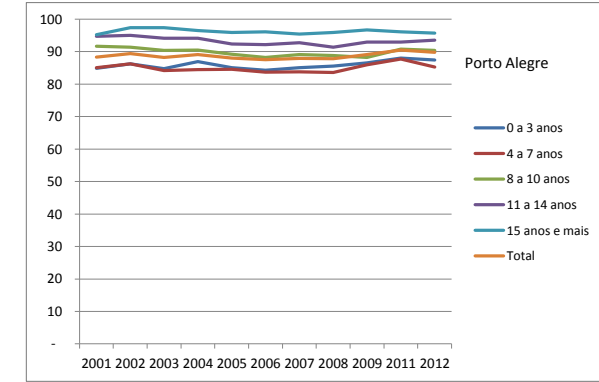
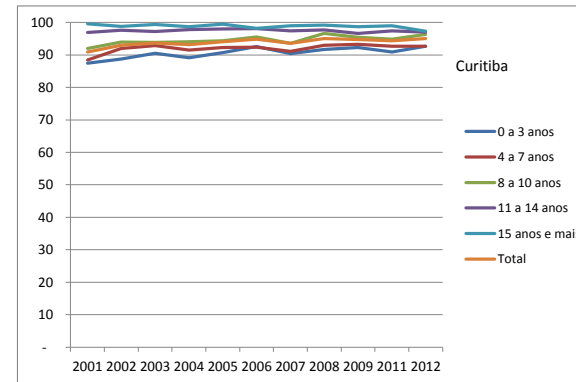
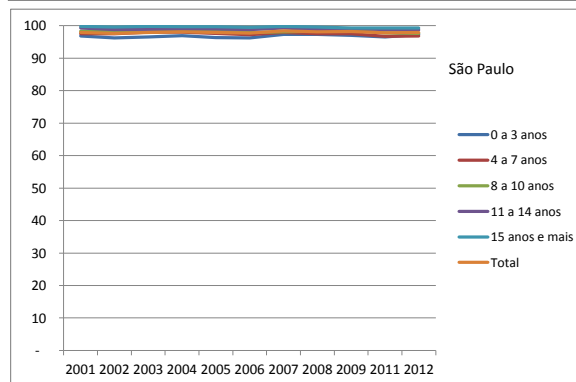
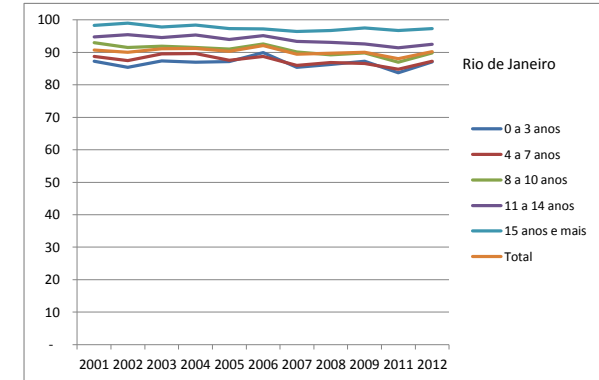
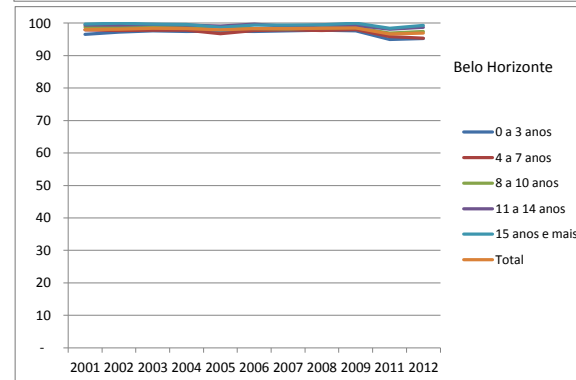
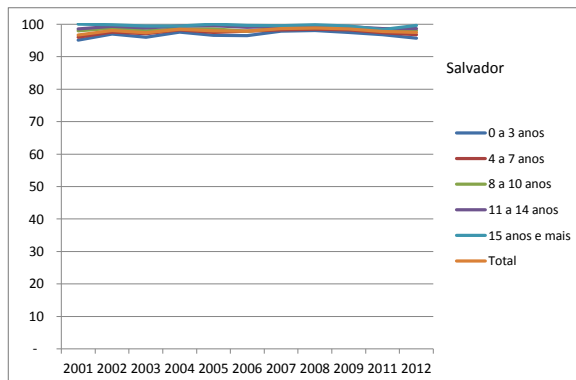
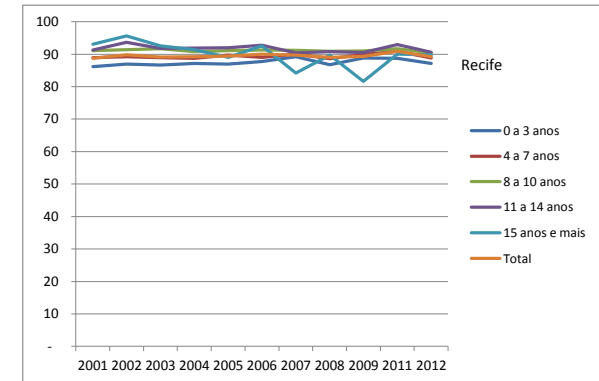
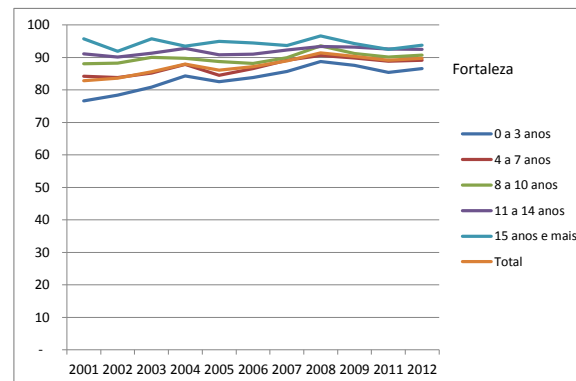
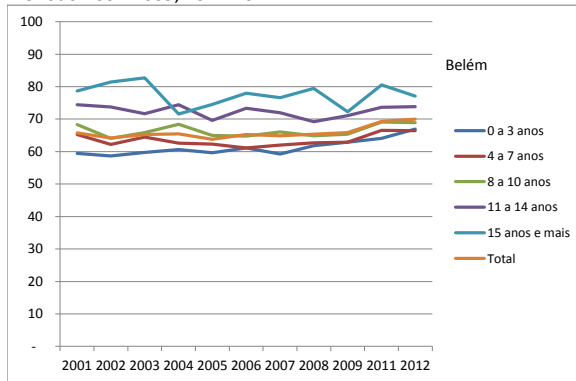
1. As proporções são calculadas desconsiderando os casos sem declaração e os não aplicáveis.
2. Informações da PNAD não disponíveis, até o ano de 2003, para as áreas rurais de RO, AC, AM, RR, PA e AP.
3. Os valores das PNAD 2001 a 2012 estão ponderados considerando os pesos amostrais disponibilizados após a publicação do Censo 2010.
4. Considera-se a cobertura de rede de abastecimento de água: (i) com canalização interna, quando o domicílio possui canalização em pelo menos um cômodo e a água utilizada for proveniente de rede geral de distribuição; e (ii) sem canalização, quando a água utilizada no domicílio for proveniente de rede geral de distribuição canalizada para o terreno ou propriedade onde está localizado o domicílio.

Data de elaboração: 30/11/2013
CEPI-DSS/ ENSP/FIOCRUZ

Determinantes Sociais de Saúde
Indicadores de condições de vida

Ind010309RM - Proporção da população servida por água, por ano, segundo região metropolitana e escolaridade

Período:2001-2009, 2011-2012



Determinantes Sociais de Saúde

Indicadores de condições de vida

Ind010309RM - Proporção da população servida por água, por ano, segundo região metropolitana e escolaridade

Período:2001-2009, 2011-2012

Fonte:

Pesquisa Nacional por Amostra de Domicílios (PNAD)

Notas:

1. As proporções são calculadas desconsiderando os casos sem declaração e os não aplicáveis.
2. Informações da PNAD não disponíveis, até o ano de 2003, para as áreas rurais de RO, AC, AM, RR, PA e AP.
3. Os valores das PNAD 2001 a 2012 estão ponderados considerando os pesos amostrais disponibilizados após a publicação do Censo 2010.
4. Considera-se a cobertura de rede de abastecimento de água: (i) com canalização interna, quando o domicílio possui canalização em pelo menos um cômodo e a água utilizada for proveniente de rede geral de distribuição; e (ii) sem canalização, quando a água utilizada no domicílio for proveniente de rede geral de distribuição canalizada para o terreno ou propriedade onde está localizado o domicílio.

Data de elaboração: 30/11/2013

CEPI-DSS/ ENSP/FIOCRUZ