



Determinantes Sociais de Saúde
Indicadores de condições de vida

Ind010310RNE - Proporção da população servida por esgotamento sanitário, por ano, segundo Brasil, Região Nordeste, regiões metropolitanas do Nordeste e escolaridade

Indicador	Proporção da população servida por esgotamento sanitário.
Descrição	Proporção (%) da população residente que dispõe de escoadouro de dejetos através de ligação do domicílio à rede coletora ou fossa séptica.
Fonte	Pesquisa Nacional por Amostra de Domicílios (PNAD)
Método de Cálculo	População residente em domicílios servidos por rede coletora ou fossa séptica / População total residente * 100
Categorização	Brasil, Região Nordeste, regiões metropolitanas do Nordeste e escolaridade
Periodicidade	Anual
Períodos disponíveis	2001-2009
Notas	<ol style="list-style-type: none">1. As proporções são calculadas desconsiderando os casos sem declaração e os não aplicáveis.2. Informações da PNAD não disponíveis, até o ano de 2003, para as áreas rurais de RO, AC, AM, RR, PA e AP.3. Os valores das PNAD 2001 a 2012 estão ponderados considerando os pesos amostrais disponibilizados após a publicação do Censo 2010.4. Considera-se a cobertura de esgotamento sanitário por: (i) Rede coletora de esgoto ou pluvial: quando a canalização das águas servidas e dos dejetos, provenientes do banheiro ou sanitário, estiver ligada a um sistema de coleta que conduz para um desaguadouro geral da área, região ou município, mesmo que o sistema não disponha de estação de tratamento da matéria esgotada; (ii) Fossa séptica ligada à rede coletora de esgoto ou pluvial: quando as águas servidas e os dejetos, provenientes do banheiro ou sanitário forem esgotados para uma fossa, onde passam por processo de tratamento ou decantação, sendo a parte líquida canalizada para um desaguadouro geral da área, região ou município; e (iii) Fossa séptica não ligada à rede coletora de esgoto ou pluvial: quando as águas servidas e os dejetos, provenientes do banheiro ou sanitário, forem esgotados para uma fossa, onde passam por um processo de tratamento ou decantação, sendo a parte líquida absorvida no próprio terreno.
Data de elaboração	30/11/2013 CEPI-DSS/ ENSP/FIOCRUZ
Como Citar	Ind010310RNE - Proporção da população servida por esgotamento sanitário, por ano, segundo Brasil, Região Nordeste, regiões metropolitanas do Nordeste e escolaridade [Internet]. Rio de Janeiro: Portal Determinantes Sociais da Saúde. Observatório sobre Iniquidades em Saúde. CEPI-DSS/ENSP/FIOCRUZ; 2013 Nov 30. Disponível em: http://dssbr.org/site/wp-content/uploads/2013/12/Ind010310RNE-20131130.pdf

Determinantes Sociais de Saúde
Indicadores de condições de vida

Ind010310RNE - Proporção da população servida por esgotamento sanitário, por ano, segundo Brasil, Região Nordeste, regiões metropolitanas do Nordeste e escolaridade

Período:2001-2009, 2011-2012

Região/Escolaridade	2001	2002	2003	2004	2005	2006	2007	2008	2009	2011	2012
Brasil											
0 a 3 anos	51	52	53	53	54	55	59	60	59	65	66
4 a 7 anos	65	65	65	64	65	65	68	68	67	72	73
8 a 10 anos	77	77	76	75	75	74	77	76	75	79	79
11 a 14 anos	85	85	85	84	84	84	86	85	83	86	86
15 anos e mais	93	94	94	93	93	94	94	93	92	93	93
Total	64	66	66	66	67	68	71	71	70	75	76
Região Nordeste											
0 a 3 anos	30	30	31	33	34	36	43	43	41	49	51
4 a 7 anos	45	43	43	43	43	45	51	51	49	56	58
8 a 10 anos	62	58	57	57	57	57	61	62	57	65	65
11 a 14 anos	74	71	72	70	70	70	75	74	69	76	75
15 anos e mais	86	86	86	85	86	87	89	87	83	88	86
Total	41	41	43	44	45	47	53	54	51	59	61
Fortaleza											
0 a 3 anos	53	60	56	51	56	54	62	70	60	69	67
4 a 7 anos	61	67	62	57	63	58	66	71	63	70	71
8 a 10 anos	71	77	72	60	72	64	73	76	66	76	75
11 a 14 anos	82	86	82	73	80	73	80	82	74	84	79
15 anos e mais	93	95	95	86	91	87	94	92	81	94	88
Total	63	70	66	59	66	62	70	75	66	76	73
Recife											
0 a 3 anos	42	28	36	31	35	32	56	51	36	80	62
4 a 7 anos	48	30	39	34	37	37	59	53	36	81	65
8 a 10 anos	59	39	48	42	46	45	62	59	41	85	66
11 a 14 anos	67	52	62	53	57	56	72	69	54	89	74
15 anos e mais	84	76	83	74	81	80	89	89	76	96	87
Total	53	37	46	40	44	43	63	60	44	84	69
Salvador											
0 a 3 anos	68	80	78	79	81	86	91	90	91	90	90
4 a 7 anos	74	85	81	83	84	88	93	92	93	92	91

Determinantes Sociais de Saúde
Indicadores de condições de vida

Ind010310RNE - Proporção da população servida por esgotamento sanitário, por ano, segundo Brasil, Região Nordeste, regiões metropolitanas do Nordeste e escolaridade

Período:2001-2009, 2011-2012

Região/Escolaridade	2001	2002	2003	2004	2005	2006	2007	2008	2009	2011	2012
8 a 10 anos	83	89	86	88	89	92	95	94	95	95	94
11 a 14 anos	90	95	92	94	93	96	98	97	97	96	96
15 anos e mais	97	99	98	98	99	99	100	100	100	99	99
Total	78	87	84	86	87	91	94	94	94	94	94

Fonte:

Pesquisa Nacional por Amostra de Domicílios (PNAD)

Notas:

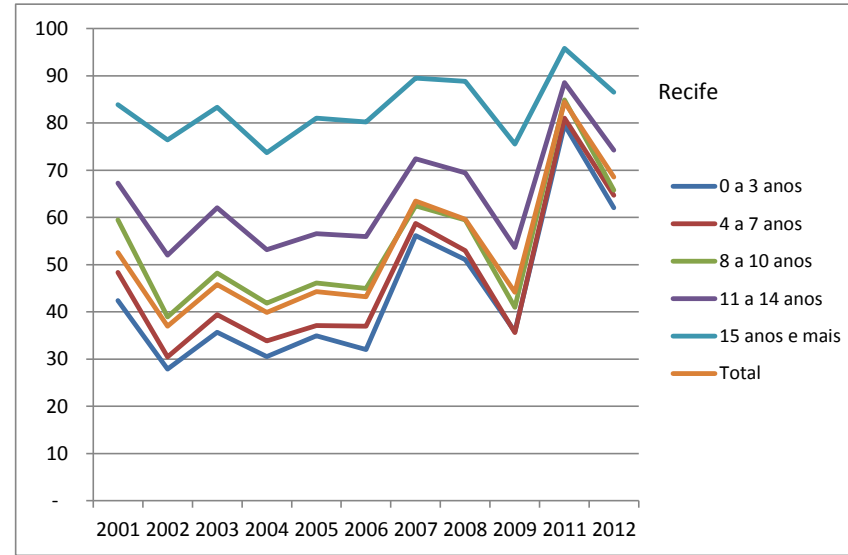
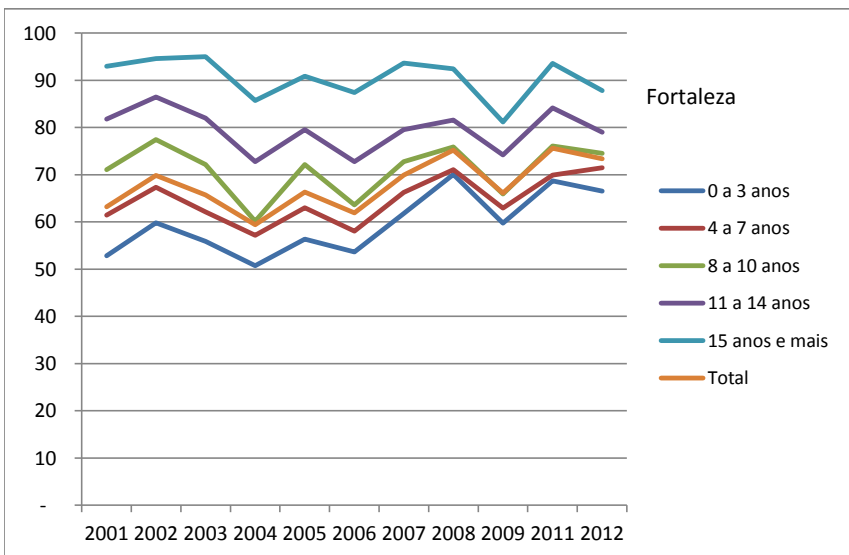
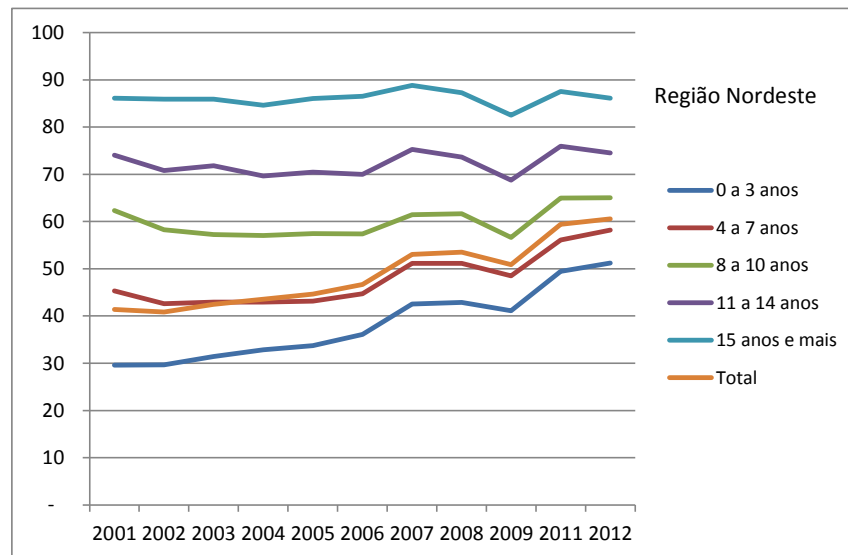
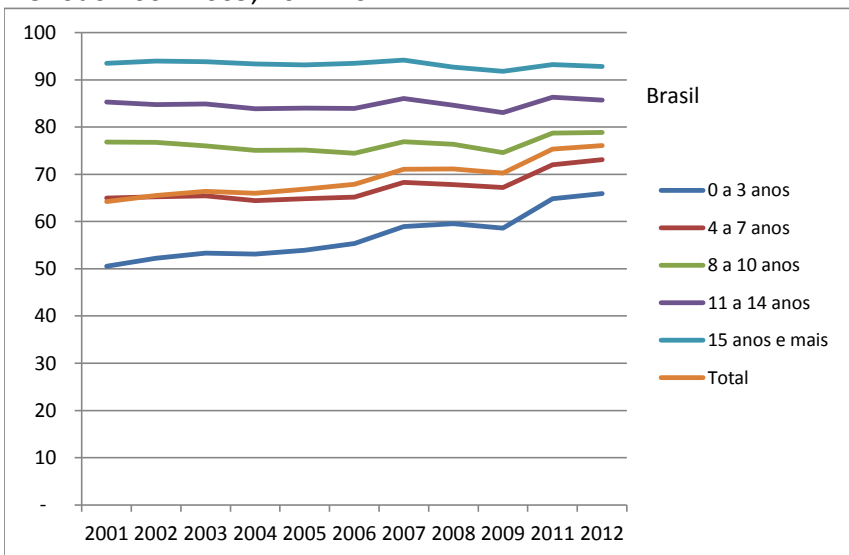
1. As proporções são calculadas desconsiderando os casos sem declaração e os não aplicáveis.
2. Informações da PNAD não disponíveis, até o ano de 2003, para as áreas rurais de RO, AC, AM, RR, PA e AP.
3. Os valores das PNAD 2001 a 2012 estão ponderados considerando os pesos amostrais disponibilizados após a publicação do Censo 2010.
4. Considera-se a cobertura de esgotamento sanitário por: (i) Rede coletora de esgoto ou pluvial: quando a canalização das águas servidas e dos dejetos, provenientes do banheiro ou sanitário, estiver ligada a um sistema de coleta que conduz para um desaguadouro geral da área, região ou município, mesmo que o sistema não disponha de estação de tratamento da matéria esgotada; (ii) Fossa séptica ligada à rede coletora de esgoto ou pluvial: quando as águas servidas e os dejetos, provenientes do banheiro ou sanitário forem esgotados para uma fossa, onde passam por processo de tratamento ou decantação, sendo a parte líquida canalizada para um desaguadouro geral da área, região ou município; e (iii) Fossa séptica não ligada à rede coletora de esgoto ou pluvial: quando as águas servidas e os dejetos, provenientes do banheiro ou sanitário, forem esgotados para uma fossa, onde passam por um processo de tratamento ou decantação, sendo a parte líquida absorvida no próprio terreno.

Data de elaboração: 30/11/2013
CEPI-DSS/ ENSP/FIOCRUZ

Determinantes Sociais de Saúde
Indicadores de condições de vida

Ind010310RNE - Proporção da população servida por esgotamento sanitário, por ano, segundo Brasil, Região Nordeste, regiões metropolitanas do Nordeste e escolaridade

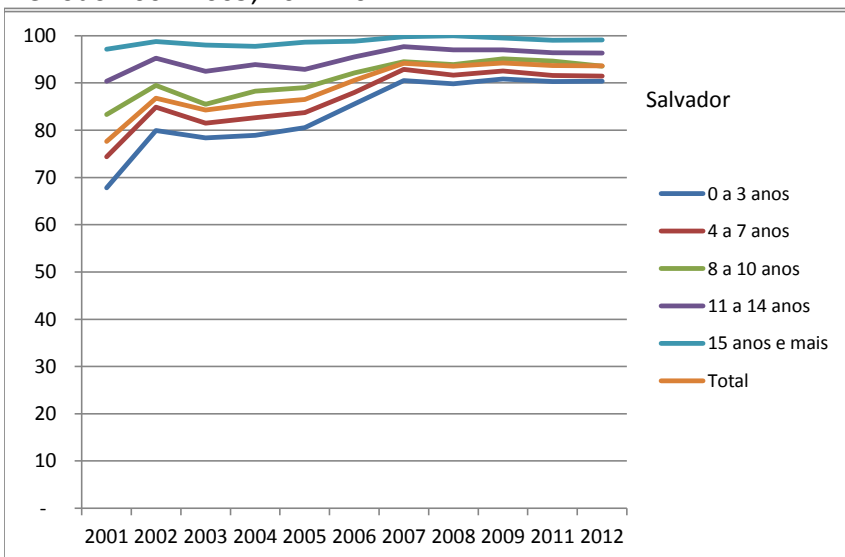
Período:2001-2009, 2011-2012



Determinantes Sociais de Saúde
Indicadores de condições de vida

Ind010310RNE - Proporção da população servida por esgotamento sanitário, por ano, segundo Brasil, Região Nordeste, regiões metropolitanas do Nordeste e escolaridade

Período:2001-2009, 2011-2012



Fonte:

Pesquisa Nacional por Amostra de Domicílios (PNAD)

Notas:

1. As proporções são calculadas desconsiderando os casos sem declaração e os não aplicáveis.
2. Informações da PNAD não disponíveis, até o ano de 2003, para as áreas rurais de RO, AC, AM, RR, PA e AP.
3. Os valores das PNAD 2001 a 2012 estão ponderados considerando os pesos amostrais disponibilizados após a publicação do Censo 2010.
4. Considera-se a cobertura de esgotamento sanitário por: (i) Rede coletora de esgoto ou pluvial: quando a canalização das águas servidas e dos dejetos, provenientes do banheiro ou sanitário, estiver ligada a um sistema de coleta que conduz para um desaguadouro geral da área, região ou município, mesmo que o sistema não disponha de estação de tratamento da matéria esgotada; (ii) Fossa séptica ligada à rede coletora de esgoto ou pluvial: quando as águas servidas e os dejetos, provenientes do banheiro ou sanitário forem esgotados para uma fossa, onde passam por processo de tratamento ou decantação, sendo a parte líquida canalizada para um desaguadouro geral da área, região ou município; e (iii) Fossa séptica não ligada à rede coletora de esgoto ou pluvial: quando as águas servidas e os dejetos, provenientes do banheiro ou sanitário, forem esgotados para uma fossa, onde passam por um processo de tratamento ou decantação, sendo a parte

Data de elaboração: 30/11/2013
CEPI-DSS/ ENSP/FIOCRUZ