



Determinantes Sociais de Saúde  
Indicadores de condição de vida

**Ind010311 - Proporção da população servida por coleta de lixo, por ano, segundo região e escolaridade**

Indicador	Proporção da população servida por coleta de lixo.
Descrição	Proporção (%) da população residente atendida, direta ou indiretamente, por serviço regular de coleta de lixo domiciliar.
Fonte	Pesquisa Nacional por Amostra de Domicílios (PNAD)
Método de Cálculo	População residente em domicílios atendida, direta ou indiretamente, por serviço regular de coleta de lixo domiciliar / População total residente * 100
Categorização	Região, escolaridade
Periodicidade	Anual
Períodos disponíveis	2001-2009
Notas	<ol style="list-style-type: none"><li>1. As proporções são calculadas desconsiderando os casos sem declaração e os não aplicáveis.</li><li>2. Informações da PNAD não disponíveis, até o ano de 2003, para as áreas rurais de RO, AC, AM, RR, PA e AP.</li><li>3. Os valores das PNAD 2001 a 2012 estão ponderados considerando os pesos amostrais disponibilizados após a publicação do Censo 2010.</li><li>4. Considera-se o atendimento: (i) direto, quando a coleta do lixo é realizada no domicílio, por empresa de limpeza urbana (pública ou particular); e (ii) indireto, quando o lixo é depositado em caçamba, tanque ou outro depósito, sendo posteriormente coletado por serviço ou empresa de limpeza urbana (pública ou privada).</li></ol>
Elaboração:	30/11/2013 CEPI-DSS/ ENSP/FIOCRUZ

Como citar

Ind010311 - Proporção da população servida por coleta de lixo, por ano, segundo região e escolaridade [Internet]. Rio de Janeiro: Portal Determinantes Sociais da Saúde. Observatório sobre Iniquidades em Saúde. CEPI-DSS/ENSP/FIOCRUZ; 2013 Nov 30. Disponível em: <http://dssbr.org/site/wp-content/uploads/2013/12/Ind010311-20131130.pdf>

Determinantes Sociais de Saúde

Indicadores de condição de vida

**Ind010311 - Proporção da população servida por coleta de lixo, por ano, segundo região e escolaridade**

Período:2001-2009, 2011-2012

Região/Escolaridade	2001	2002	2003	2004	2005	2006	2007	2008	2009	2011	2012
<b>Região Norte</b>											
0 a 3 anos	74	79	79	57	60	63	66	66	70	65	67
4 a 7 anos	83	84	85	67	69	70	73	74	76	71	71
8 a 10 anos	90	91	91	81	82	82	83	84	85	81	82
11 a 14 anos	94	95	95	91	91	92	92	93	93	92	91
15 anos e mais	98	99	99	97	96	97	97	95	97	95	95
Total	81	85	85	68	70	72	75	76	79	75	76
<b>Região Nordeste</b>											
0 a 3 anos	53	55	57	56	59	60	61	63	64	66	65
4 a 7 anos	70	70	71	69	70	71	71	72	74	73	72
8 a 10 anos	85	84	84	82	82	82	81	82	83	81	80
11 a 14 anos	92	92	93	92	92	92	92	92	92	91	90
15 anos e mais	97	98	98	98	98	97	98	96	97	96	97
Total	64	66	68	67	69	70	72	73	74	76	75
<b>Região Sudeste</b>											
0 a 3 anos	86	88	89	89	89	90	91	91	92	92	92
4 a 7 anos	91	92	92	92	93	93	93	94	94	94	94
8 a 10 anos	96	97	96	97	96	96	97	97	97	97	97
11 a 14 anos	98	99	98	98	99	99	99	99	99	99	98
15 anos e mais	99	100	99	100	100	100	99	99	99	99	99
Total	92	93	93	94	94	94	95	95	96	96	96
<b>Região Sul</b>											
0 a 3 anos	78	79	82	82	83	85	87	86	87	90	90
4 a 7 anos	79	79	81	82	82	85	85	87	88	88	89
8 a 10 anos	90	90	89	90	91	92	92	93	93	93	94
11 a 14 anos	95	95	96	96	96	96	96	96	96	97	97
15 anos e mais	99	98	98	99	99	98	98	97	98	99	98
Total	84	84	86	86	87	89	90	90	91	92	93
<b>Região Centro-Oeste</b>											
0 a 3 anos	79	80	80	81	82	83	83	85	86	88	87
4 a 7 anos	83	84	84	84	85	85	86	87	88	88	88
8 a 10 anos	91	92	91	91	90	91	92	92	92	93	93

Determinantes Sociais de Saúde  
Indicadores de condição de vida

**Ind010311 - Proporção da população servida por coleta de lixo, por ano, segundo região e escolaridade**

Período:2001-2009, 2011-2012

Região/Escolaridade	2001	2002	2003	2004	2005	2006	2007	2008	2009	2011	2012
11 a 14 anos	96	96	96	96	95	96	96	96	96	97	96
15 anos e mais	98	98	98	98	98	98	98	99	98	99	99
Total	85	86	86	87	87	88	89	89	90	92	91
Brasil											
0 a 3 anos	71	73	74	73	74	75	77	78	79	79	79
4 a 7 anos	83	83	84	82	83	83	84	85	86	85	85
8 a 10 anos	92	92	92	91	91	91	91	91	92	91	91
11 a 14 anos	96	96	97	96	96	96	96	96	96	96	96
15 anos e mais	99	99	99	99	99	99	99	98	99	98	99
Total	82	83	84	83	84	85	86	86	87	88	88

Fonte:

Pesquisa Nacional por Amostra de Domicílios (PNAD)

Notas:

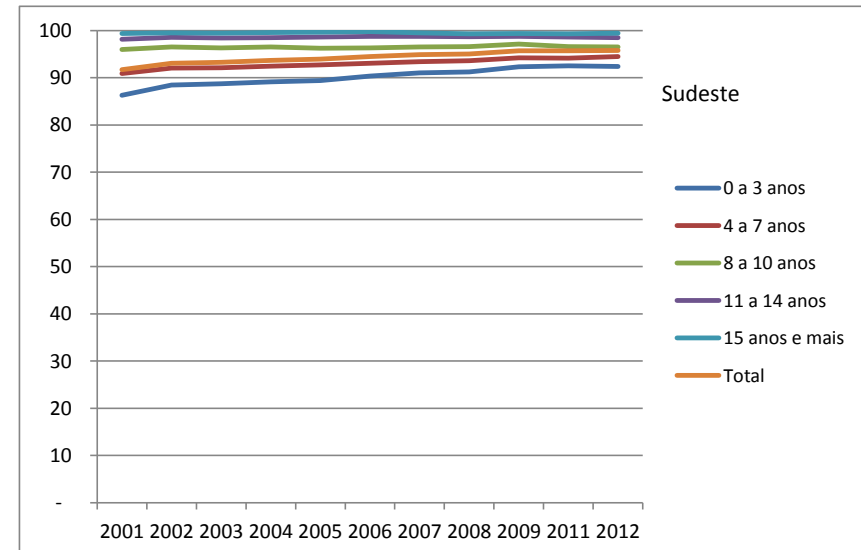
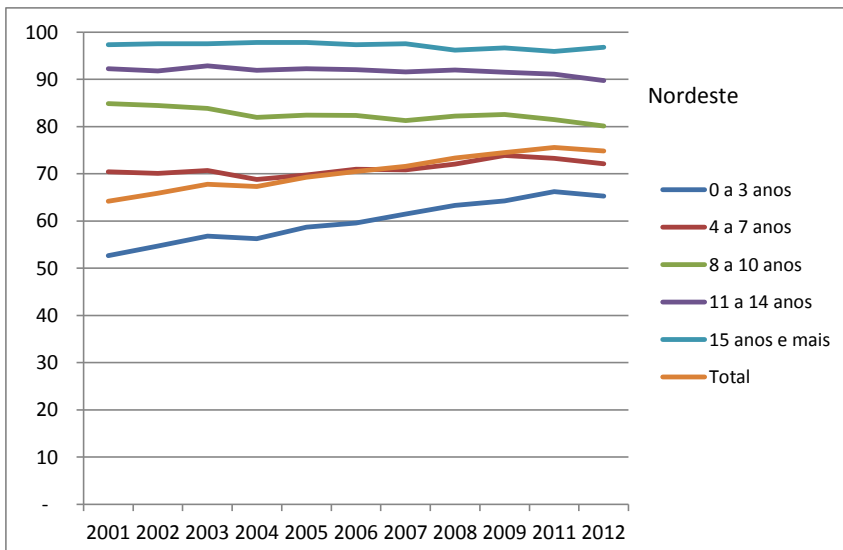
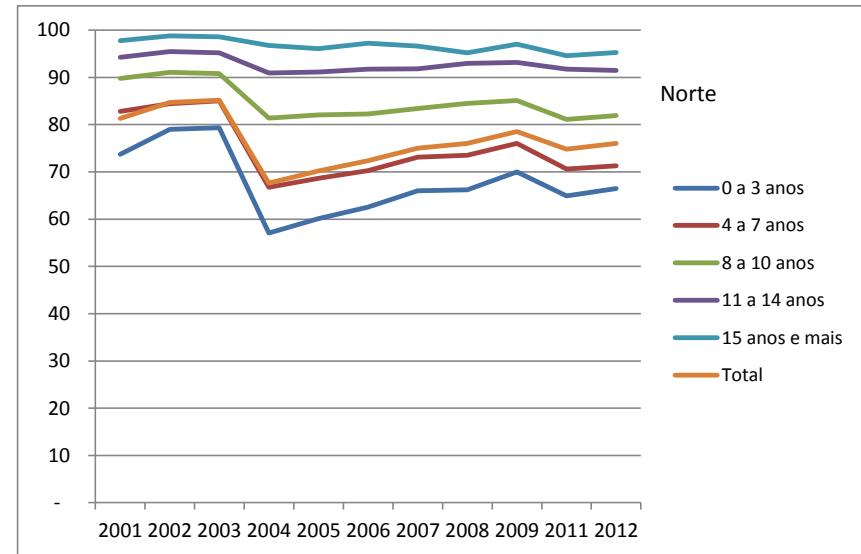
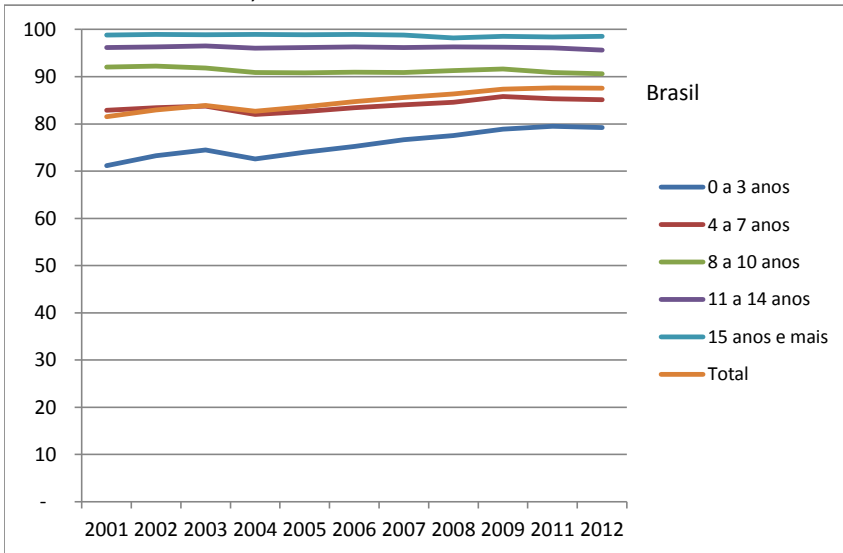
1. As proporções são calculadas desconsiderando os casos sem declaração e os não aplicáveis.
2. Informações da PNAD não disponíveis, até o ano de 2003, para as áreas rurais de RO, AC, AM, RR, PA e AP.
3. Os valores das PNAD 2001 a 2012 estão ponderados considerando os pesos amostrais disponibilizados após a publicação do Censo 2010.
4. Considera-se o atendimento: (i) direto, quando a coleta do lixo é realizada no domicílio, por empresa de limpeza urbana (pública ou particular); e (ii) indireto, quando o lixo é depositado em caçamba, tanque ou outro depósito, sendo posteriormente coletado por serviço ou empresa de limpeza urbana (pública ou privada).

Elaboração: 30/11/2013  
CEPI-DSS/ ENSP/FIOCRUZ

Determinantes Sociais de Saúde  
Indicadores de condição de vida

**Ind010311 - Proporção da população servida por coleta de lixo, por ano, segundo região e escolaridade**

Período:2001-2009, 2011-2012

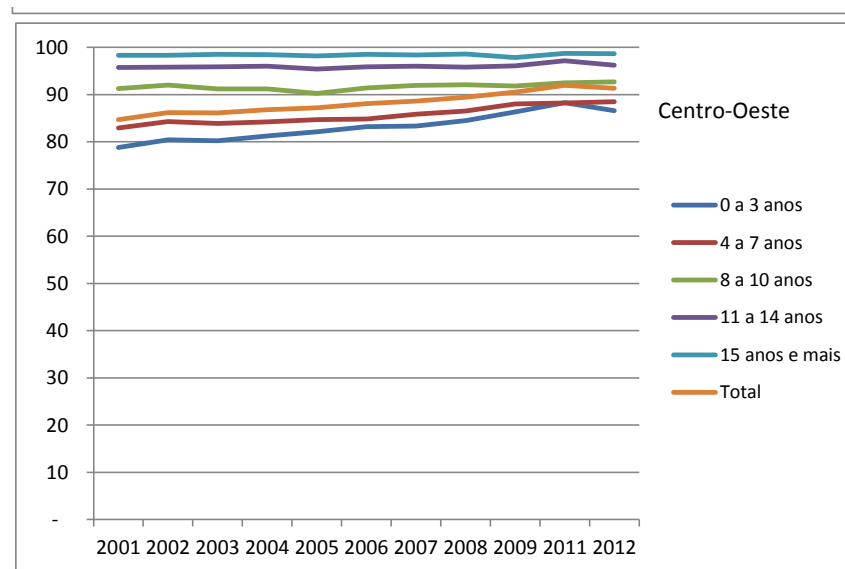
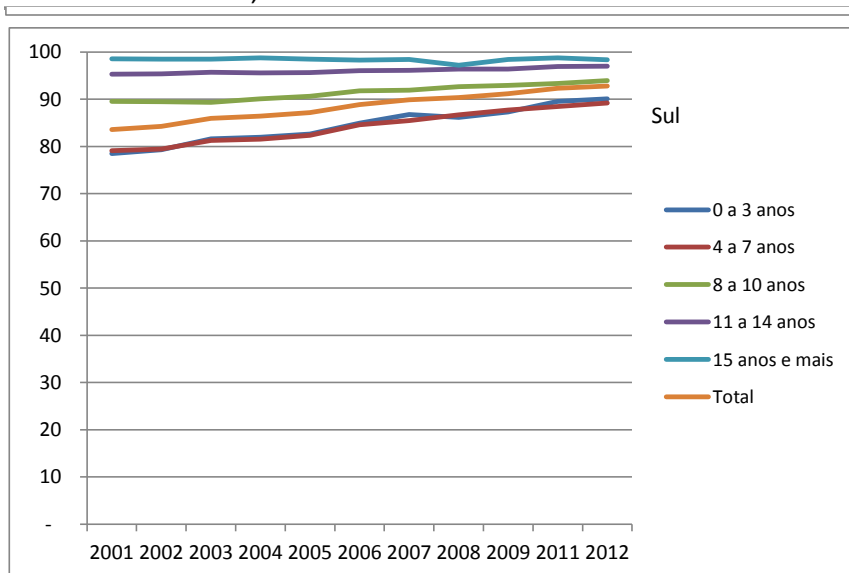


## Determinantes Sociais de Saúde

### Indicadores de condição de vida

#### Ind010311 - Proporção da população servida por coleta de lixo, por ano, segundo região e escolaridade

Período:2001-2009, 2011-2012



Fonte:

Pesquisa Nacional por Amostra de Domicílios (PNAD)

Notas:

1. As proporções são calculadas desconsiderando os casos sem declaração e os não aplicáveis.
2. Informações da PNAD não disponíveis, até o ano de 2003, para as áreas rurais de RO, AC, AM, RR, PA e AP.
3. Os valores das PNAD 2001 a 2012 estão ponderados considerando os pesos amostrais disponibilizados após a publicação do Censo 2010.
4. Considera-se o atendimento: (i) direto, quando a coleta do lixo é realizada no domicílio, por empresa de limpeza urbana (pública ou particular); e (ii) indireto, quando o lixo é depositado em caçamba, tanque ou outro depósito, sendo posteriormente coletado por serviço ou empresa de limpeza urbana (pública ou privada).

Elaboração:

30/11/2013  
CEPI-DSS/ ENSP/FIOCRUZ