



Portal Determinantes Sociais da Saúde  
Observatório sobre Iniquidades em Saúde  
CEPI-DSS/ ENSP/ FIOCRUZ

Determinantes Sociais de Saúde

Indicadores de condições de vida

**Ind010311RNE - Proporção da população servida por coleta de lixo, por ano, segundo Brasil, Região Nordeste, regiões metropolitanas do Nordeste e escolaridade**

Indicador	Proporção da população servida por coleta de lixo.
Descrição	Proporção (%) da população residente atendida, direta ou indiretamente, por serviço regular de coleta de lixo domiciliar.
Fonte	Pesquisa Nacional por Amostra de Domicílios (PNAD)
Método de Cálculo	$\frac{\text{População residente em domicílios atendida, direta ou indiretamente, por serviço regular de coleta de lixo domiciliar}}{\text{População total residente}} * 100$
Categorização	Brasil, Região Nordeste, regiões metropolitanas do Nordeste e escolaridade
Periodicidade	Anual
Períodos disponíveis	2001-2009
Notas	<ol style="list-style-type: none"><li>1. As proporções são calculadas desconsiderando os casos sem declaração e os não aplicáveis.</li><li>2. Informações da PNAD não disponíveis, até o ano de 2003, para as áreas rurais de RO, AC, AM, RR, PA e AP.</li><li>3. Os valores das PNAD 2001 a 2012 estão ponderados considerando os pesos amostrais disponibilizados após a publicação do Censo 2010.</li><li>4. Considera-se o atendimento: (i) direto, quando a coleta do lixo é realizada no domicílio, por empresa de limpeza urbana (pública ou particular); e (ii) indireto, quando o lixo é depositado em caçamba, tanque ou outro depósito, sendo posteriormente coletado por serviço ou empresa de limpeza urbana (pública ou privada).</li></ol>
Data de elaboração	30/11/2013 CEPI-DSS/ ENSP/ FIOCRUZ
Como Citar	Ind010311RNE - Proporção da população servida por coleta de lixo, por ano, segundo Brasil, Região Nordeste, regiões metropolitanas do Nordeste e escolaridade [Internet]. Rio de Janeiro: Portal Determinantes Sociais da Saúde. Observatório sobre Iniquidades em Saúde. CEPI-DSS/ENSP/FIOCRUZ; 2013 Nov 30. Disponível em: <a href="http://dssbr.org/site/wp-content/uploads/2013/12/Ind010311RNE-20131130.pdf">http://dssbr.org/site/wp-content/uploads/2013/12/Ind010311RNE-20131130.pdf</a>

Determinantes Sociais de Saúde  
Indicadores de condições de vida

**Ind010311RNE - Proporção da população servida por coleta de lixo, por ano, segundo Brasil, Região Nordeste, regiões metropolitanas do Nordeste e escolaridade**

Período:2001-2009, 2011-2012

Região/Escolaridade	2001	2002	2003	2004	2005	2006	2007	2008	2009	2011	2012
<b>Brasil</b>											
0 a 3 anos	71	73	74	73	74	75	77	78	79	79	79
4 a 7 anos	83	83	84	82	83	83	84	85	86	85	85
8 a 10 anos	92	92	92	91	91	91	91	91	92	91	91
11 a 14 anos	96	96	97	96	96	96	96	96	96	96	96
15 anos e mais	99	99	99	99	99	99	99	98	99	98	99
Total	82	83	84	83	84	85	86	86	87	88	88
<b>Região Nordeste</b>											
0 a 3 anos	53	55	57	56	59	60	61	63	64	66	65
4 a 7 anos	70	70	71	69	70	71	71	72	74	73	72
8 a 10 anos	85	84	84	82	82	82	81	82	83	81	80
11 a 14 anos	92	92	93	92	92	92	92	92	92	91	90
15 anos e mais	97	98	98	98	98	97	98	96	97	96	97
Total	64	66	68	67	69	70	72	73	74	76	75
<b>Fortaleza</b>											
0 a 3 anos	84	87	87	87	88	89	91	91	93	94	94
4 a 7 anos	91	93	92	92	91	93	94	94	95	96	96
8 a 10 anos	96	96	95	95	96	95	96	96	97	97	96
11 a 14 anos	98	98	97	98	97	98	98	98	98	99	98
15 anos e mais	100	99	100	99	100	99	100	100	100	99	100
Total	90	92	92	92	92	93	94	95	96	96	96
<b>Recife</b>											
0 a 3 anos	86	90	90	90	93	91	94	93	96	96	95
4 a 7 anos	89	93	94	93	95	94	95	95	97	97	96
8 a 10 anos	93	95	96	96	97	96	98	97	98	98	97
11 a 14 anos	97	97	99	98	98	98	98	99	99	99	99
15 anos e mais	99	100	100	99	100	98	100	100	100	100	99
Total	90	93	94	94	96	95	96	96	97	98	97
<b>Salvador</b>											
0 a 3 anos	92	93	95	94	94	95	95	97	97	96	96
4 a 7 anos	95	95	96	95	96	96	97	98	98	97	96

Determinantes Sociais de Saúde  
Indicadores de condições de vida

**Ind010311RNE - Proporção da população servida por coleta de lixo, por ano, segundo Brasil, Região Nordeste, regiões metropolitanas do Nordeste e escolaridade**

Período:2001-2009, 2011-2012

Região/Escolaridade	2001	2002	2003	2004	2005	2006	2007	2008	2009	2011	2012
8 a 10 anos	98	97	98	97	97	97	98	99	99	98	98
11 a 14 anos	99	99	99	98	99	98	99	99	99	98	99
15 anos e mais	100	100	100	100	100	100	100	100	100	100	100
Total	96	96	97	96	97	96	98	98	99	97	97

Fonte:

Pesquisa Nacional por Amostra de Domicílios (PNAD)

Notas:

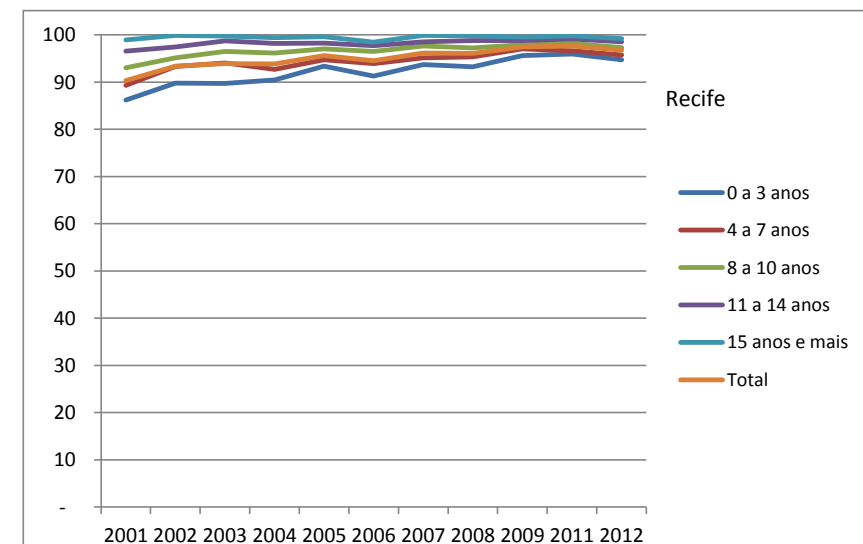
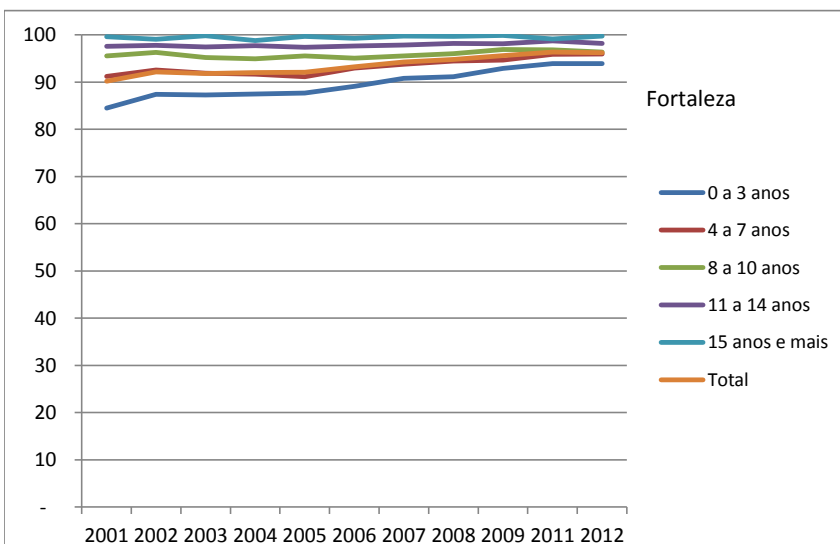
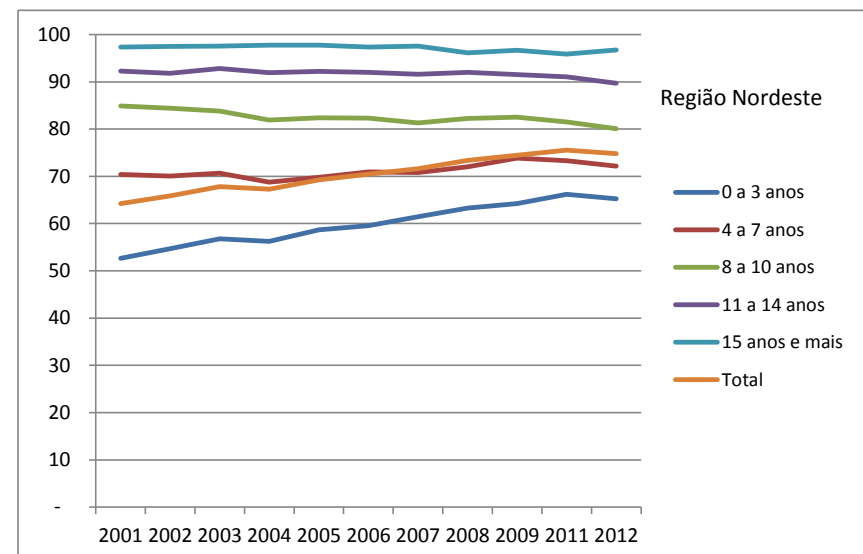
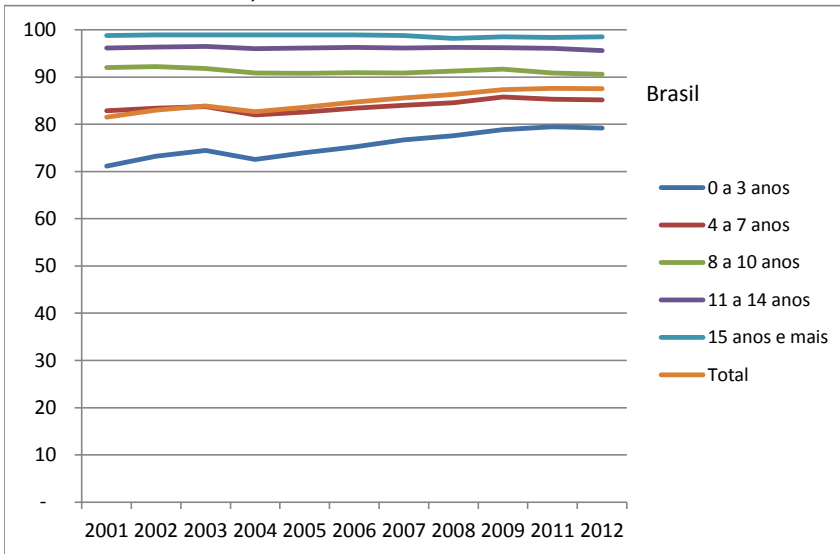
1. As proporções são calculadas desconsiderando os casos sem declaração e os não aplicáveis.
2. Informações da PNAD não disponíveis, até o ano de 2003, para as áreas rurais de RO, AC, AM, RR, PA e AP.
3. Os valores das PNAD 2001 a 2012 estão ponderados considerando os pesos amostrais disponibilizados após a publicação do Censo 2010.
4. Considera-se o atendimento: (i) direto, quando a coleta do lixo é realizada no domicílio, por empresa de limpeza urbana (pública ou particular); e (ii) indireto, quando o lixo é depositado em caçamba, tanque ou outro depósito, sendo posteriormente coletado por serviço ou empresa de limpeza urbana (pública ou privada).

Data de elaboração: 30/11/2013  
CEPI-DSS/ ENSP/FIOCRUZ

Determinantes Sociais de Saúde  
Indicadores de condições de vida

**Ind010311RNE - Proporção da população servida por coleta de lixo, por ano, segundo Brasil, Região Nordeste, regiões metropolitanas do Nordeste e escolaridade**

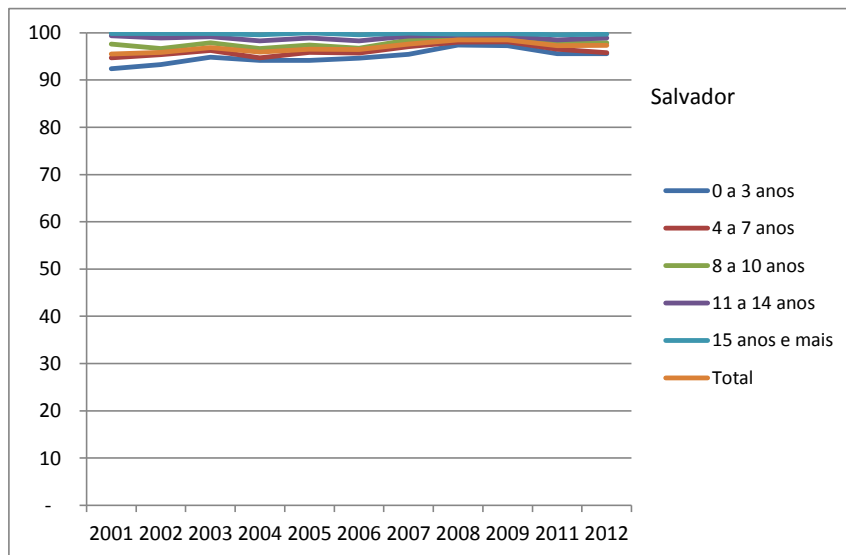
Período:2001-2009, 2011-2012



Determinantes Sociais de Saúde  
Indicadores de condições de vida

**Ind010311RNE - Proporção da população servida por coleta de lixo, por ano, segundo Brasil, Região Nordeste, regiões metropolitanas do Nordeste e escolaridade**

Período:2001-2009, 2011-2012



Fonte:

Pesquisa Nacional por Amostra de Domicílios (PNAD)

Notas:

1. As proporções são calculadas desconsiderando os casos sem declaração e os não aplicáveis.
2. Informações da PNAD não disponíveis, até o ano de 2003, para as áreas rurais de RO, AC, AM, RR, PA e AP.
3. Os valores das PNAD 2001 a 2012 estão ponderados considerando os pesos amostrais disponibilizados após a publicação do Censo 2010.
4. Considera-se o atendimento: (i) direto, quando a coleta do lixo é realizada no domicílio, por empresa de limpeza urbana (pública ou particular); e (ii) indireto, quando o lixo é depositado em caçamba, tanque ou outro depósito, sendo posteriormente coletado por serviço ou empresa de limpeza urbana (pública ou privada).

Data de elaboração: 30/11/2013  
CEPI-DSS/ ENSP/FIOCRUZ