



Portal Determinantes Sociais da Saúde
Observatório sobre Iniquidades em Saúde
CEPI-DSS/ ENSP/ FIOCRUZ

Determinantes Sociais de Saúde

Indicadores demográficos

Ind010102 - Razão de sexos, por ano, segundo região

Indicador	Razão de sexos
Descrição	Número de homens para cada grupo de 100 mulheres, na população residente em determinado espaço geográfico, no ano considerado.
Fonte	IBGE. Projeção da População do Brasil por sexo e idade: 2000-2030, Revisão 2016
Método de Cálculo	$\frac{\text{Número de residentes do sexo masculino}}{\text{Número de residentes do sexo feminino}} * 100$
Categorização	Região
Periodicidade	Anual
Períodos disponíveis	2000-2016
Notas	-
Elaboração:	08/08/2016 CEPI-DSS/ ENSP/FIOCRUZ

Como citar Ind010102 - Razão de sexos, por ano, segundo região [Internet]. Rio de Janeiro: Portal Determinantes Sociais da Saúde. Observatório sobre Iniquidades em Saúde. CEPI-DSS/ENSP/FIOCRUZ; 2016 Ago 08. Disponível em: <http://dssbr.org/site/wp-content/uploads/2016/08/Ind010102-20160808.pdf>

Determinantes Sociais de Saúde

Indicadores demográficos

Ind010102 - Razão de sexos, por ano, segundo região

Período:2000-2016

Região	2000	2001	2002	2003	2004	2005	2006	2007	2008	2009	2010	2011	2012	2013	2014	2015	2016
Região Norte	104,7	104,6	104,5	104,4	104,3	104,1	104,0	103,9	103,8	103,7	103,5	103,4	103,3	103,2	103,0	102,9	102,5
Região Nordeste	98,2	98,2	98,1	98,0	97,9	97,8	97,6	97,5	97,4	97,2	97,0	96,9	96,7	96,5	96,4	96,2	96,1
Região Sudeste	97,7	97,6	97,4	97,4	97,3	97,2	97,1	97,1	97,1	97,0	97,0	97,0	97,0	97,0	97,0	97,0	97,0
Região Sul	98,7	98,6	98,5	98,4	98,4	98,3	98,3	98,2	98,2	98,1	98,1	98,0	98,0	97,9	97,9	97,8	97,8
Região Centro-Oeste	101,1	100,9	100,7	100,6	100,4	100,3	100,2	100,1	99,9	99,8	99,7	99,6	99,5	99,4	99,3	99,2	99,1
Brasil	98,7	98,6	98,5	98,4	98,4	98,3	98,2	98,1	98,0	98,0	97,9	97,8	97,8	97,7	97,6	97,5	97,5

Fonte:

IBGE. Projeção da População do Brasil por sexo e idade: 2000-2030, Revisão 2016

Notas:

Elaboração:

08/08/2016

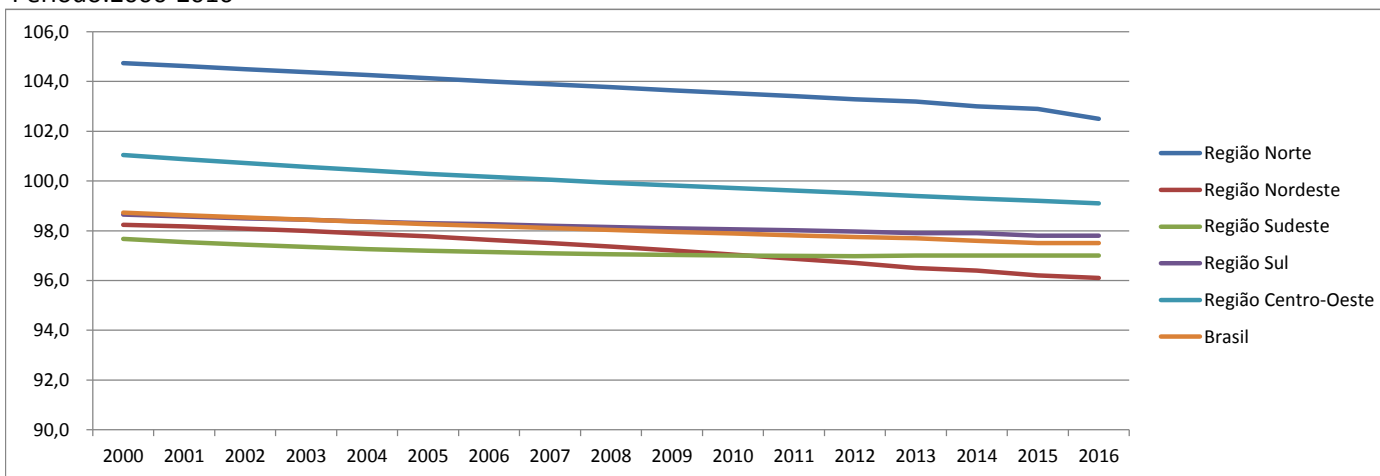
CEPI-DSS/ ENSP/FIOCRUZ

Determinantes Sociais de Saúde

Indicadores demográficos

Ind010102 - Razão de sexos, por ano, segundo região

Período:2000-2016



Análise:

Inicialmente, é importante destacar que este indicador expressa a relação entre os sexos em uma determinada área, sendo influenciado por migrações e mortalidade diferenciada. Uma razão de sexo igual a 100 indica igual número de homens e mulheres, acima de 100, há predominância de homens e, abaixo, de mulheres. Nesse sentido, observa-se que a tendência geral é a de queda da razão de sexos para o Brasil e a maior parte das regiões, mostrando a maior presença da população feminina em quase todo o território. Os menores resultados, abaixo de 100, foram da região nordeste que chegou, ao final da série, a um valor de 96. Por fim, as maiores razões (sempre acima de 100), foram, em todo o período, da região norte, destacando a maior presença da população masculina. Por fim, é válido realçar que a região sudeste manteve a razão constante em praticamente toda a série.

Fonte:

IBGE. Projeção da População do Brasil por sexo e idade: 2000-2030, Revisão 2016

Notas:

Elaboração:

08/08/2016

CEPI-DSS/ ENSP/FIOCRUZ