



Portal Determinantes Sociais da Saúde  
Observatório sobre Iniquidades em Saúde  
CEPI-DSS/ENSP/FIOCRUZ

## Situação de saúde

### Indicadores de mortalidade e expectativa de vida

#### **Ind020101 - Taxa bruta de mortalidade, por ano, segundo região**

Indicador	Taxa bruta de mortalidade
Descrição	Número total de óbitos, por mil habitantes, na população residente.
Fonte	Ministério da Saúde - Sistema de informações sobre mortalidade (SIM) Base demográfica do Ministério da Saúde IBGE - Estimativas e projeções demográficas
Método de Cálculo	Número total de óbitos de residentes / População total residente * 1.000
Categorização	Região
Periodicidade	Anual
Períodos disponíveis	2000-2013
Notas	1. Para as regiões Sudeste, Sul e Centro-Oeste, foram utilizados os dados diretos, com fonte no SIM. 2. Para as regiões Norte, Nordeste e para o Brasil, foi utilizada combinação de dados diretos (SIM) e indiretos 3. As taxas não estão padronizadas por idade.
Elaboração:	09/06/2016 CEPI-DSS/ ENSP/FIOCRUZ
Como citar	Ind020101 - Taxa bruta de mortalidade, por ano, segundo região [Internet]. Rio de Janeiro: Portal Determinantes Sociais da Saúde. Observatório sobre Iniquidades em Saúde. CEPI-DSS/ENSP/FIOCRUZ; 2016 Jun 09. Disponível em: <a href="http://dssbr.org/site/wp-content/uploads/2016/08/Ind020101-20160609.pdf">http://dssbr.org/site/wp-content/uploads/2016/08/Ind020101-20160609.pdf</a>

## Situação de saúde

### Indicadores de mortalidade e expectativa de vida

#### Ind020101 - Taxa bruta de mortalidade, por ano, segundo região

Período:2000-2013

Região	2000	2001	2002	2003	2004	2005	2006	2007	2008	2009	2010	2011	2012	2013
Região Norte	5,3	5,2	5,1	5,0	5,0	4,9	4,9	4,8	4,8	4,1	4,1	4,2	4,3	4,2
Região Nordeste	7,2	7,1	7,0	6,7	6,6	6,5	6,5	6,4	6,0	5,2	5,4	5,6	5,7	5,7
Região Sudeste	6,4	6,3	6,3	6,4	6,4	6,1	6,2	6,2	6,5	6,4	6,7	6,7	6,7	6,6
Região Sul	6,1	6,0	6,0	6,1	6,2	5,9	6,0	6,1	6,3	6,3	6,6	6,7	6,6	6,6
Região Centro-Oeste	4,7	4,7	4,8	4,8	5,0	4,7	4,7	4,7	5,3	5,0	5,2	5,3	5,4	5,3
Brasil	6,4	6,3	6,3	6,2	6,2	6,0	6,0	6,0	6,1	5,8	6,0	6,1	6,1	6,0

Fonte:

Ministério da Saúde - Sistema de informações sobre mortalidade (SIM)

Notas:

1. Para as regiões Sudeste, Sul e Centro-Oeste, foram utilizados os dados diretos, com fonte no SIM.
2. Para as regiões Norte, Nordeste e para o Brasil, foi utilizada combinação de dados diretos (SIM) e indiretos (estimativas e projeções do IBGE), para cobrir deficiências de informações de alguns estados.
3. As taxas não estão padronizadas por idade.

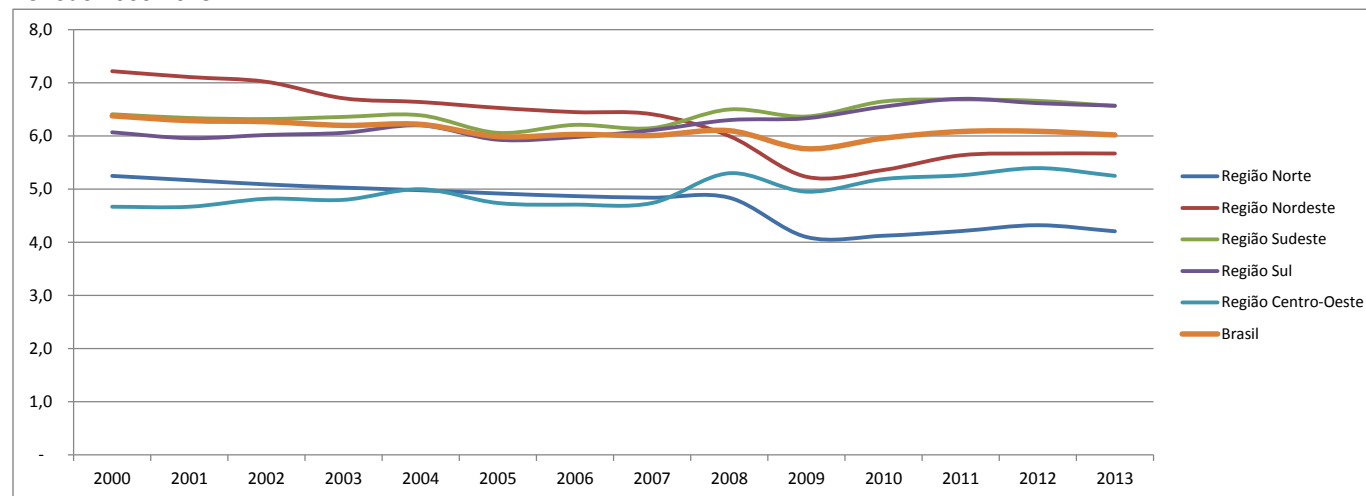
Elaboração: 09/06/2016  
CEPI-DSS/ ENSP/FIOCRUZ

## Situação de saúde

### Indicadores de mortalidade e expectativa de vida

#### Ind020101 - Taxa bruta de mortalidade, por ano, segundo região

Período:2000-2013



#### Análise

No período de 2000 a 2013 observa-se um padrão de decréscimo da taxa bruta de mortalidade geral nas Regiões Nordeste e Norte. Tanto para Região Nordeste quanto para a Região Norte, chama atenção o decréscimo mais acentuado da taxa de mortalidade geral entre os anos de 2007 a 2009. Nas demais Macroregiões verifica-se um aumento na mortalidade geral ao longo da série de dados. Por fim, é importante frisar que a taxa bruta de mortalidade não considera possíveis diferenças no padrão demográfico da população de cada região, sendo válido, para maior comparabilidade, a padronização das taxas.

#### Fonte:

Ministério da Saúde - Sistema de informações sobre mortalidade (SIM)

#### Notas:

1. Para as regiões Sudeste, Sul e Centro-Oeste, foram utilizados os dados diretos, com fonte no SIM.
2. Para as regiões Norte, Nordeste e para o Brasil, foi utilizada combinação de dados diretos (SIM) e indiretos (estimativas e projeções do IBGE), para cobrir
3. As taxas não estão padronizadas por idade.

#### Elaboração:

09/06/2016  
CEPI-DSS/ ENSP/FIOCRUZ