



Portal Determinantes Sociais da Saúde
Observatório sobre Iniquidades em Saúde
CEPI-DSS/ENSP/FIOCRUZ

Determinantes Sociais de Saúde

Indicadores demográficos

Ind010103 - Proporção de idosos na população, por ano, segundo região e escolaridade

Indicador	Proporção de idosos na população
Descrição	Percentual de pessoas com 60 e mais anos de idade, na população total residente em determinado espaço geográfico, no ano considerado.
Fonte	Pesquisa Nacional por Amostra de Domicílios (PNAD)
Método de Cálculo	$\text{Número de pessoas residentes de 60 e mais anos de idade} / \text{População total residente} * 100$
Categorização	Região, escolaridade
Periodicidade	Anual
Períodos disponíveis	2001-2009, 2011-2014
Notas	<ol style="list-style-type: none">1. As proporções são calculadas desconsiderando os casos sem declaração e os não aplicáveis2. Informações da PNAD não disponíveis, até o ano de 2003, para as áreas rurais de RO, AC, AM, RR, PA e AP.3. Os valores das PNAD 2001 a 2012 estão ponderados considerando os pesos amostrais disponibilizados após a publicação do Censo 2010. 4. Não estão apresentados os dados para os anos censitários, pois os censos apresentam diferentes estruturas nas amostras e, no Censo 2010, a forma de captação da escolaridade é incompatível com a obtida na PNAD.
Elaboração:	15/09/2016 CEPI-DSS/ ENSP/FIOCRUZ
Como citar	Ind010103 - Proporção de idosos na população, por ano, segundo região e escolaridade [Internet]. Rio de Janeiro: Portal Determinantes Sociais da Saúde. Observatório sobre Iniquidades em Saúde. CEPI-DSS/ENSP/FIOCRUZ; 2016 Set 15. Disponível em: http://dssbr.org/site/wp-content/uploads/2016/10/Ind010103_20160915.pdf

Determinantes Sociais de Saúde

Indicadores demográficos

Ind010103 - Proporção de idosos na população, por ano, segundo região e escolaridade

Período:2001-2009, 2011-2014

Região/Escolaridade	2001	2002	2003	2004	2005	2006	2007	2008
<i>Região Norte</i>								
0 a 3 anos	8,5	9,5	9,3	9,2	9,3	9,6	10,2	10,9
4 a 7 anos	4,2	4,4	4,7	4,5	4,5	5,1	5,4	5,8
8 a 10 anos	2,3	2,3	2,5	1,8	2,1	2,5	2,8	3,0
11 a 14 anos	2,5	2,3	2,5	2,4	2,6	2,7	2,4	2,6
15 anos e mais	5,4	4,5	6,4	5,2	6,2	6,8	5,0	5,9
Total	5,7	6,1	6,1	6,2	6,2	6,5	6,7	7,1
<i>Região Nordeste</i>								
0 a 3 anos	11,9	12,5	13,3	13,6	13,8	14,6	15,1	15,7
4 a 7 anos	5,4	5,4	5,3	5,7	5,7	6,1	6,4	6,8
8 a 10 anos	3,0	3,2	3,1	3,2	2,9	3,3	3,7	4,4
11 a 14 anos	3,5	3,6	3,7	3,8	3,9	3,8	3,8	4,1
15 anos e mais	9,0	9,4	9,0	9,4	9,1	10,6	10,7	10,2
Total	8,8	8,9	9,2	9,3	9,2	9,6	9,8	10,2
<i>Região Sudeste</i>								
0 a 3 anos	14,3	14,9	15,6	16,0	16,6	16,9	16,8	18,1
4 a 7 anos	10,0	11,1	11,6	12,1	12,7	13,4	14,8	15,8
8 a 10 anos	4,3	4,2	4,2	5,0	5,2	6,2	6,5	7,4
11 a 14 anos	5,2	5,1	5,3	5,1	5,1	5,3	5,7	6,0
15 anos e mais	9,3	8,8	10,3	9,9	10,5	10,8	10,9	12,1
Total	9,8	10,2	10,5	10,7	11,0	11,3	11,7	12,4
<i>Região Sul</i>								
0 a 3 anos	15,0	15,0	15,9	16,5	16,5	17,0	17,7	19,1
4 a 7 anos	10,1	10,9	11,6	11,9	12,3	13,6	13,9	15,2
8 a 10 anos	3,0	3,7	3,6	3,5	4,5	4,3	4,9	5,6
11 a 14 anos	3,9	3,7	4,3	4,2	4,4	3,9	4,7	4,9
15 anos e mais	7,5	8,5	8,8	8,0	8,4	8,5	8,6	8,6

Determinantes Sociais de Saúde

Indicadores demográficos

Ind010103 - Proporção de idosos na população, por ano, segundo região e escolaridade

Período:2001-2009, 2011-2014

Região/Escolaridade	2001	2002	2003	2004	2005	2006	2007	2008
Total	9,8	10,0	10,4	10,4	10,7	10,9	11,4	12,1
<i>Região Centro-Oeste</i>								
0 a 3 anos	10,8	11,9	12,2	12,7	13,7	14,2	14,6	15,8
4 a 7 anos	4,8	5,1	5,6	6,0	5,9	6,9	7,6	8,3
8 a 10 anos	2,6	3,2	3,4	2,9	3,1	3,3	3,7	3,5
11 a 14 anos	3,0	2,8	3,0	3,0	2,9	3,0	3,4	4,1
15 anos e mais	7,3	7,0	6,8	7,4	7,3	7,7	7,5	7,7
Total	6,9	7,2	7,4	7,6	7,8	8,2	8,6	9,2
<i>Brasil</i>								
0 a 3 anos	12,9	13,4	14,1	14,3	14,7	15,2	15,5	16,4
4 a 7 anos	8,2	8,8	9,1	9,4	9,7	10,3	11,2	11,9
8 a 10 anos	3,6	3,7	3,7	4,0	4,2	4,7	5,1	5,8
11 a 14 anos	4,3	4,3	4,5	4,4	4,4	4,5	4,8	5,0
15 anos e mais	8,7	8,6	9,5	9,1	9,5	10,0	9,9	10,5
Total	9,1	9,3	9,6	9,7	9,9	10,2	10,5	11,1

Fonte:

Pesquisa Nacional por Amostra de Domicílios (PNAD)

Notas:

1. As proporções são calculadas desconsiderando os casos sem declaração e os não aplicáveis
2. Informações da PNAD não disponíveis, até o ano de 2003, para as áreas rurais de RO, AC, AM, RR, PA e AP.
3. Os valores das PNAD 2001 a 2012 estão ponderados considerando os pesos amostrais disponibilizados após a publicação do Censo 2010.
4. Não estão apresentados os dados para os anos censitários, pois os censos apresentam diferentes estruturas nas amostras e, no Censo 2010, a forma de captação da na PNAD.

Elaboração:

15/09/2016

CEPI-DSS/ ENSP/FIOCRUZ

2009	2011	2012	2013	2014
11,1	11,6	12,6	17,3	18,5
6,3	7,2	7,1	8,6	9,0
3,2	4,1	4,1	4,6	4,4
3,0	3,7	3,9	4,0	4,2
6,4	6,9	6,7	6,3	7,6
7,3	7,9	8,1	9,7	10,0
16,1	17,8	18,7	23,9	25,5
7,5	8,6	9,3	9,7	10,0
4,3	5,3	5,2	5,7	6,1
4,3	4,7	5,3	5,4	5,5
10,2	10,5	12,0	12,1	11,8
10,5	11,5	11,9	13,4	13,9
18,4	18,4	19,3	25,9	27,5
16,9	18,7	19,3	20,1	22,3
7,3	8,8	9,4	9,7	10,1
6,0	6,6	7,0	7,3	7,6
12,0	12,5	13,0	13,2	13,9
12,7	13,3	13,8	15,1	16,0
18,9	20,5	21,2	27,8	29,2
15,8	17,6	20,3	21,6	22,8
6,2	6,2	7,0	8,0	7,9
5,0	5,3	6,3	6,3	7,2
9,2	10,9	10,3	10,4	11,1

2009	2011	2012	2013	2014
12,3	13,1	14,2	15,5	16,2
16,2	16,1	17,4	23,6	25,0
9,1	11,4	11,9	12,6	13,0
4,5	5,2	6,2	6,0	6,7
3,8	4,7	5,5	5,2	5,6
7,5	8,2	8,2	9,0	10,5
9,5	10,1	10,8	11,9	12,7
16,7	17,5	18,5	24,4	25,9
12,8	14,4	15,2	16,0	17,2
5,9	6,9	7,3	7,7	8,0
5,1	5,6	6,2	6,3	6,7
10,6	11,2	11,6	11,8	12,4
11,3	12,1	12,6	14,0	14,7

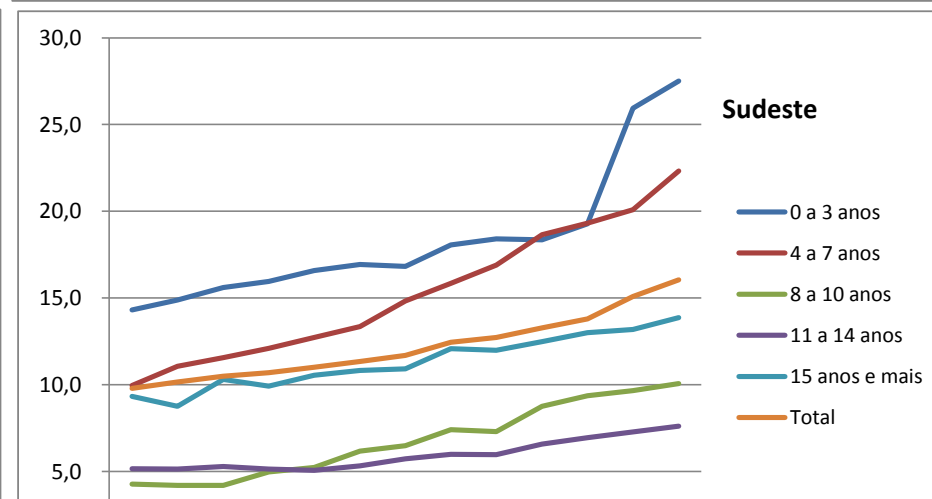
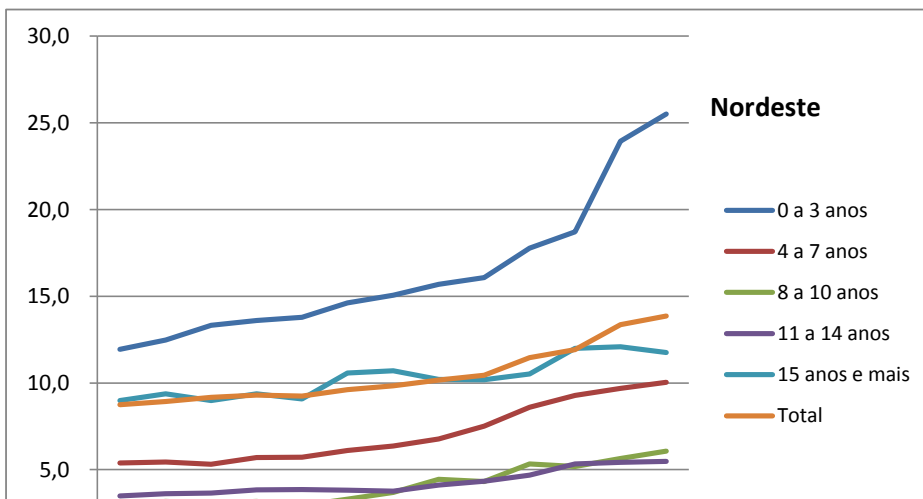
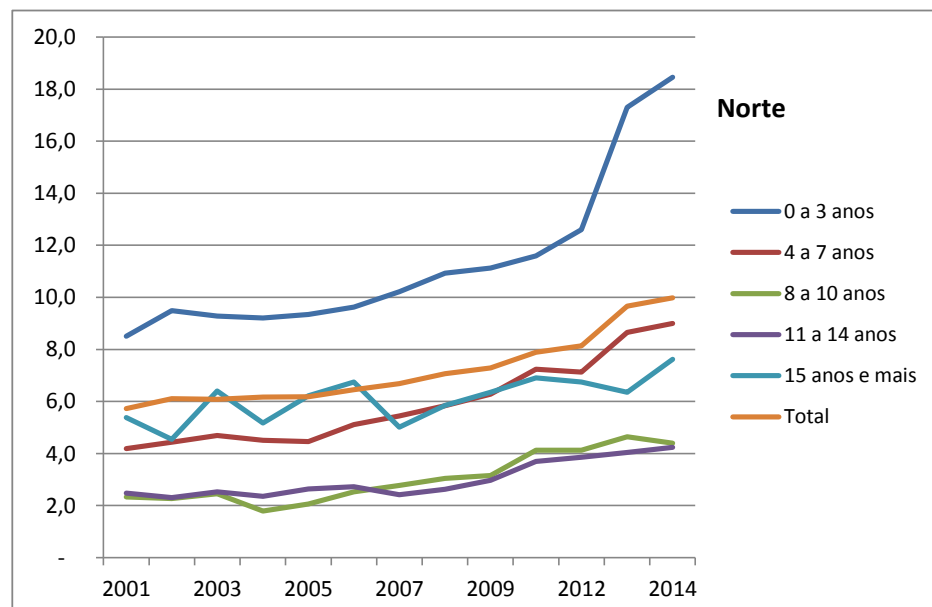
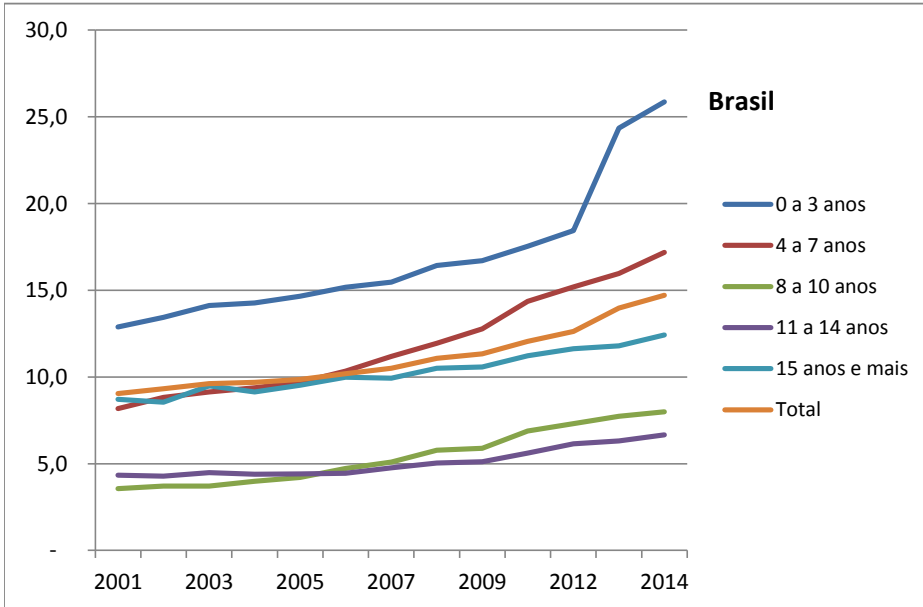
escolaridade é incompatível com a obtida

Determinantes Sociais de Saúde

Indicadores demográficos

Ind010103 - Proporção de idosos na população, por ano, segundo região e escolaridade

Período:2001-2009, 2011-2014

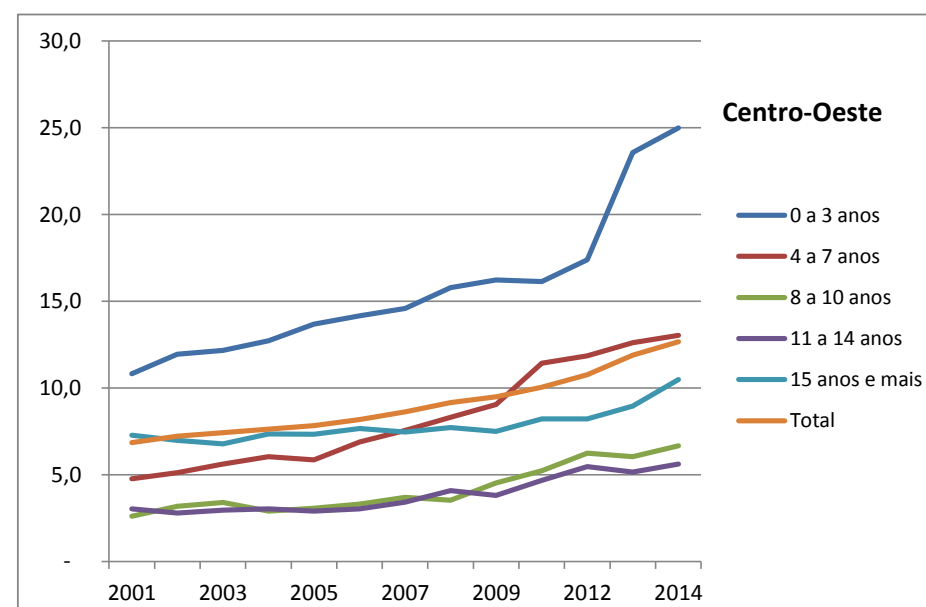
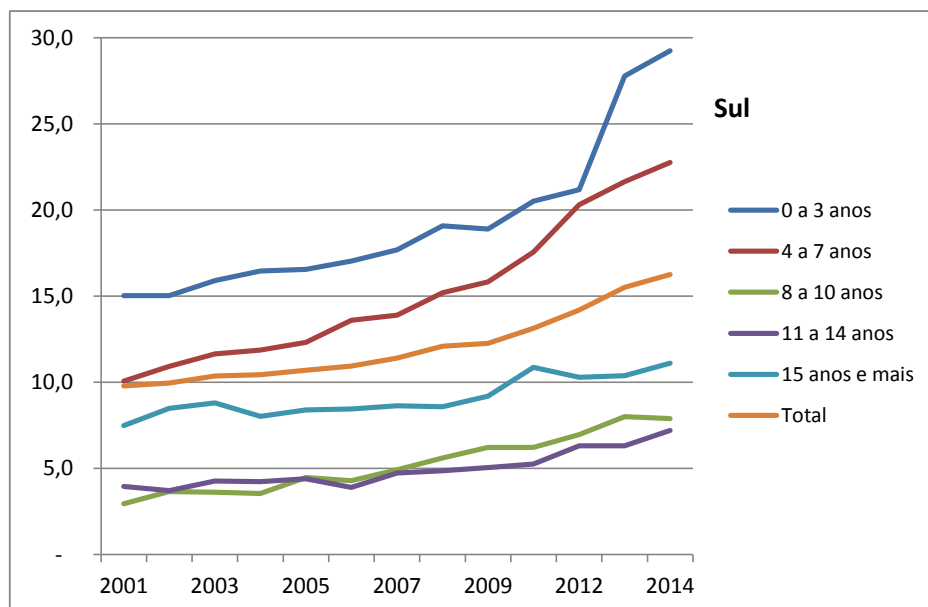
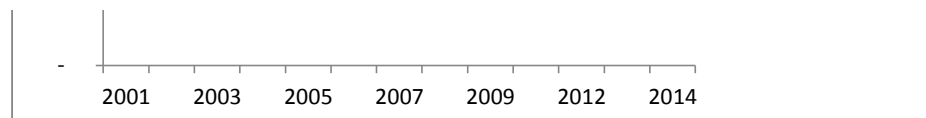
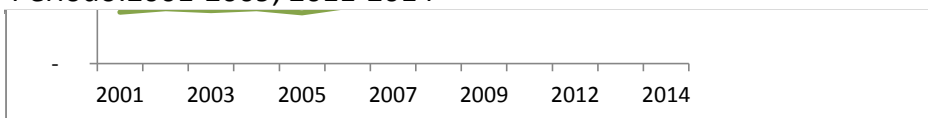


Determinantes Sociais de Saúde

Indicadores demográficos

Ind010103 - Proporção de idosos na população, por ano, segundo região e escolaridade

Período: 2001-2009, 2011-2014



Análise

Em todas as Macroregiões do país observa-se um aumento na proporção de idosos decorrente do processo de transição demográfica (tendência de envelhecimento populacional em função da redução da taxa de natalidade e fecundidade, assim como aumento da expectativa de vida) e epidemiológica (redução da taxa de mortalidade ao longo dos anos, com maior participação dos óbitos por doenças crônico-degenerativas e causas externas). Considerando os anos de escolaridade, destaca-se o aumento da proporção de idosos na faixa de 0 a 3 anos de estudo em todas as Macroregiões do país.

Fonte:

Pesquisa Nacional por Amostra de Domicílios (PNAD)

Determinantes Sociais de Saúde

Indicadores demográficos

Ind010103 - Proporção de idosos na população, por ano, segundo região e escolaridade

Período:2001-2009, 2011-2014

Notas:

1. As proporções são calculadas desconsiderando os casos sem declaração e os não aplicáveis
2. Informações da PNAD não disponíveis, até o ano de 2003, para as áreas rurais de RO, AC, AM, RR, PA e AP.
3. Os valores das PNAD 2001 a 2012 estão ponderados considerando os pesos amostrais disponibilizados após a publicação do Censo 2010.
4. Não estão apresentados os dados para os anos censitários, pois os censos apresentam diferentes estruturas nas amostras e, no Censo 2010, a forma de captação da escolaridade é incompatível com a obtida na PNAD.

Elaboração: 15/09/2016
CEPI-DSS/ ENSP/FIOCRUZ