



Portal Determinantes Sociais da Saúde
Observatório sobre Iniquidades em Saúde
CEPI-DSS/ENSP/FIOCRUZ

Determinantes Sociais de Saúde

Indicadores relacionados ao estilo de vida

Ind010401 - Taxa de prevalência de indivíduos inativos, por ano, segundo região e escolaridade

Indicador	Taxa de prevalência de indivíduos inativos
Descrição	Proporção (%) de adultos (18 ou mais anos de idade) fisicamente inativos. Foi considerado fisicamente inativo o adulto que não praticou qualquer atividade física no tempo livre nos últimos três meses e que não realizou esforços físicos intensos no trabalho, não se deslocou para o trabalho ou escola caminhando ou de bicicleta perfazendo um mínimo de 10 minutos por trajeto por dia e não foi responsável pela limpeza pesada de sua casa.
Fonte	Ministério da Saúde - Vigilância de fatores de risco e proteção para doenças crônicas por inquérito telefônico (VIGITEL).
Método de Cálculo	$\frac{\text{Número de indivíduos de 18 anos e mais fisicamente inativos}}{\text{Número de residentes de 18 anos e mais}} * 100$
Categorização	Região, escolaridade
Periodicidade	Anual
Períodos disponíveis	2006-2010
Notas	<ol style="list-style-type: none">1. As proporções são calculadas desconsiderando os casos sem declaração e os não aplicáveis.2. A pesquisa é realizada apenas nas capitais e no Distrito Federal, em domicílios servidos por pelo menos uma linha telefônica fixa, o que pode limitar a representatividade da amostra para toda a população.3. Percentuais ponderados para ajustar a distribuição sócio-demográfica da amostra VIGITEL à distribuição da população adulta de cada cidade no Censo Demográfico de 2000 e para levar em conta o peso populacional de cada cidade.
Elaboração:	20/09/2016 CEPI-DSS/ ENSP/FIOCRUZ
Como citar	Ind010401 - Taxa de prevalência de indivíduos inativos, por ano, segundo região e escolaridade [Internet]. Rio de Janeiro: Portal Determinantes Sociais da Saúde. Observatório sobre Iniquidades em Saúde. CEPI-DSS/ENSP/FIOCRUZ; 2016 Set 20. Disponível em: http://dssbr.org/site/wp-content/uploads/2016/10/Ind010401-20160928.pdf

Determinantes Sociais de Saúde

Indicadores relacionados ao estilo de vida

Ind010401 - Taxa de prevalência de indivíduos inativos, por ano, segundo região e escolaridade

Período:2006-2010

Região/Escolaridade	2006	2007	2008	2009	2010
Região Norte					
0 a 8 anos	12,4	13,3	19,0	8,5	14,1
9 a 11 anos	9,3	11,2	14,8	14	12,5
12 anos e mais	18,1	16,8	22,5	25,9	16,8
Total	11,9	12,9	17,9	12	13,9
Região Nordeste					
0 a 8 anos	15,2	15,8	19,3	9,3	17,0
9 a 11 anos	11,5	12,0	17,5	15,4	13,7
12 anos e mais	18,0	17,8	22,5	29,2	18,6
Total	14,4	14,9	19,1	13,8	16,2
Região Sudeste					
0 a 8 anos	14,2	14,6	18,0	7,5	12,9
9 a 11 anos	11,3	11,5	14,4	12,7	13,2
12 anos e mais	15,3	15,6	19,6	23,5	15,3
Total	13,6	13,9	17,3	12	13,4
Região Sul					
0 a 8 anos	11,9	11,9	13,4	8,8	14,1
9 a 11 anos	10,3	10,3	12,8	15,1	10,2
12 anos e mais	12,0	13,2	17,2	28,9	12,7
Total	11,5	11,8	14,1	15,5	12,6
Região Centro-Oeste					
0 a 8 anos	10,7	12,5	15,4	9,4	15,9
9 a 11 anos	10,6	10,6	13,4	18	12,1
12 anos e mais	14,1	15,1	17,6	36,4	14,0
Total	11,3	12,3	15,2	16,7	14,4
Brasil					
0 a 8 anos	13,8	14,4	17,9	8,4	14,5
9 a 11 anos	11,0	11,4	15,1	14,3	12,9

Determinantes Sociais de Saúde

Indicadores relacionados ao estilo de vida

Ind010401 - Taxa de prevalência de indivíduos inativos, por ano, segundo região e escolaridade

Período:2006-2010

Região/Escolaridade	2006	2007	2008	2009	2010
12 anos e mais	15,6	15,8	19,9	26,7	15,6
Total	13,2	13,7	17,4	13,2	14,2

Fonte:

Ministério da Saúde - Vigilância de fatores de risco e proteção para doenças crônicas por inquérito telefônico (VIGITEL).

Notas:

1. As proporções são calculadas desconsiderando os casos sem declaração e os não aplicáveis.
2. A pesquisa é realizada apenas nas capitais e no Distrito Federal, em domicílios servidos por pelo menos uma linha telefônica fixa, o que pode limitar a representatividade da amostra para toda a população.
3. Percentuais ponderados para ajustar a distribuição sócio-demográfica da amostra VIGITEL à distribuição da população adulta de cada cidade no Censo Demográfico de 2000 e para levar em conta o peso populacional de cada cidade.

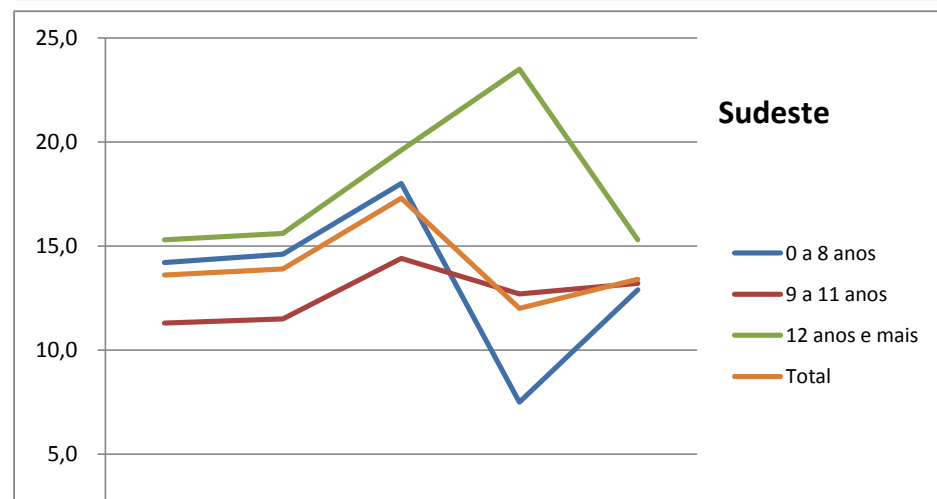
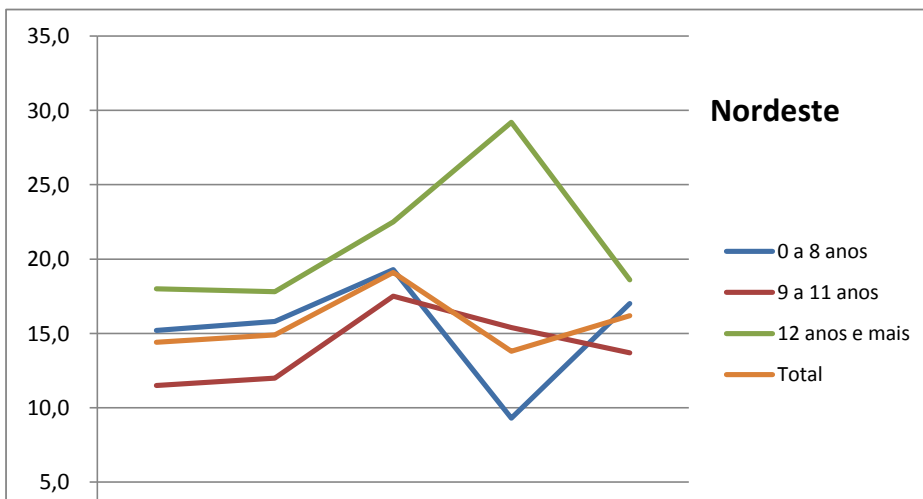
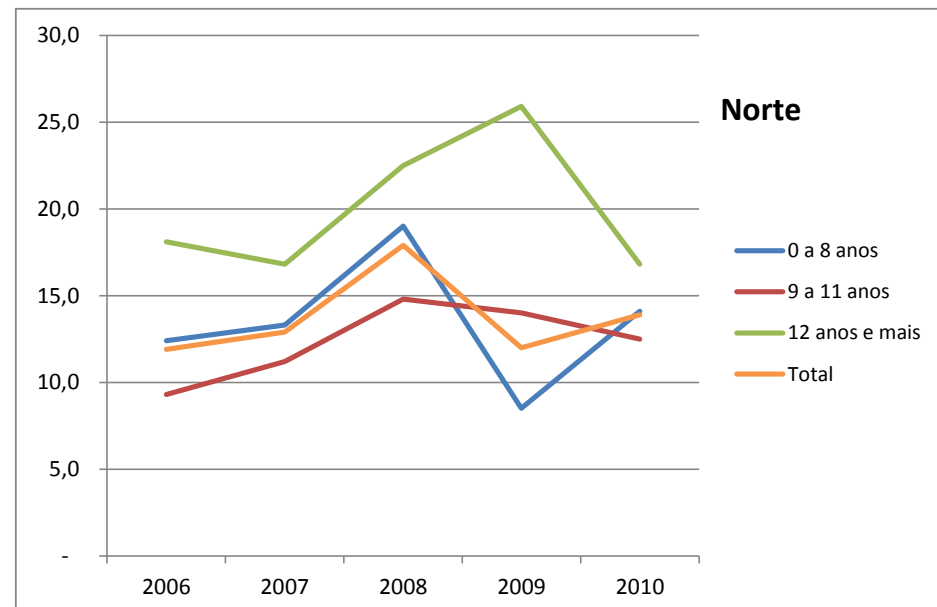
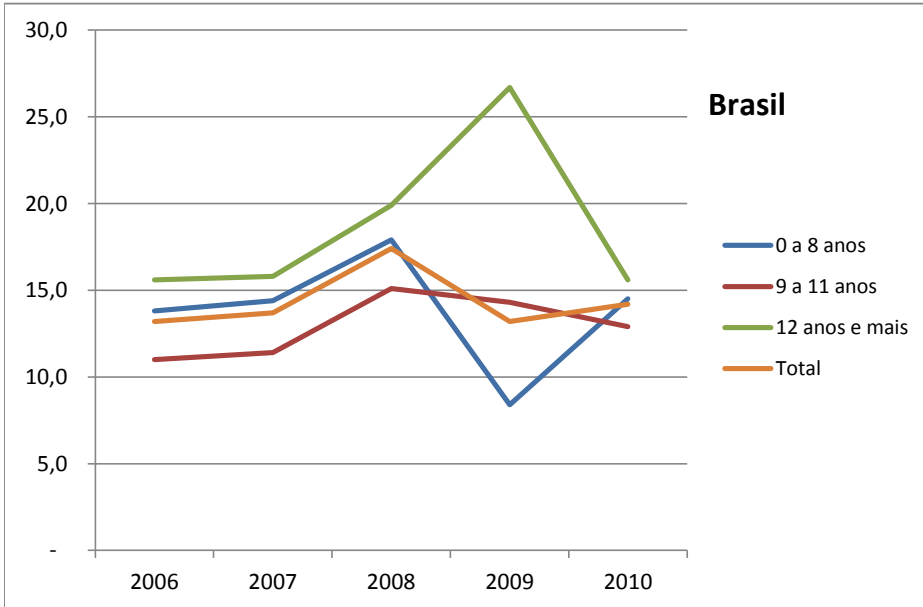
Elaboração: 20/09/2016
CEPI-DSS/ ENSP/FIOCRUZ

Determinantes Sociais de Saúde

Indicadores relacionados ao estilo de vida

Ind010401 - Taxa de prevalência de indivíduos inativos, por ano, segundo região e escolaridade

Período:2006-2010

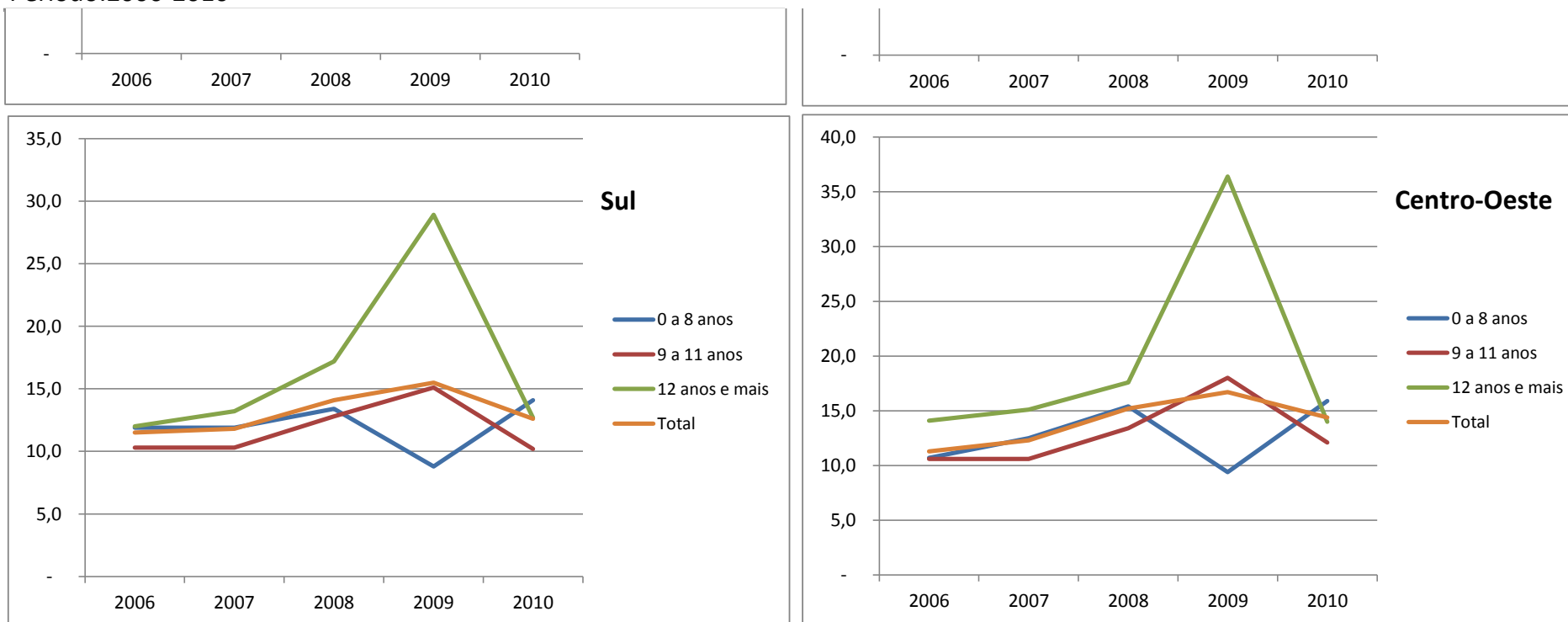


Determinantes Sociais de Saúde

Indicadores relacionados ao estilo de vida

Ind010401 - Taxa de prevalência de indivíduos inativos, por ano, segundo região e escolaridade

Período:2006-2010



Análise

Em todas as Macrorregiões do país observa-se uma maior prevalência de indivíduos fisicamente inativos na faixa de escolaridade de 12 e mais anos de estudo (maior escolaridade). Ainda nessa faixa-etária observa-se uma tendência de aumento da taxa até o ano de 2009 quando inicia-se um processo de queda. Já na faixa etária de 0 a 8 anos de estudo, a partir de 2009 observa-se aumento da taxa para todas as macrorregiões e para o Brasil. Este indicador deve ser analisado com cautela, uma vez que o inquérito para levantamento dos dados foi realizado apenas nas capitais e no Distrito Federal, em domicílios servidos por pelo menos uma linha telefônica fixa.

Fonte:

Determinantes Sociais de Saúde

Indicadores relacionados ao estilo de vida

Ind010401 - Taxa de prevalência de indivíduos inativos, por ano, segundo região e escolaridade

Período:2006-2010

Ministério da Saúde - Vigilância de fatores de risco e proteção para doenças crônicas por inquérito telefônico (VIGITEL).

Notas:

1. As proporções são calculadas desconsiderando os casos sem declaração e os não aplicáveis.
2. A pesquisa é realizada apenas nas capitais e no Distrito Federal, em domicílios servidos por pelo menos uma linha telefônica fixa, o que pode limitar a
3. Percentuais ponderados para ajustar a distribuição sócio-demográfica da amostra VIGITEL à distribuição da população adulta de cada cidade no Censo

Elaboração: 20/09/2016
CEPI-DSS/ ENSP/FIOCRUZ