



Portal Determinantes Sociais da Saúde
Observatório sobre Iniquidades em Saúde
CEPI-DSS/ENSP/FIOCRUZ

Determinantes Sociais de Saúde

Indicadores relacionados ao estilo de vida

Ind010402 - Taxa de prevalência de fumantes atuais, por ano, segundo região e escolaridade

Indicador	Taxa de prevalência de fumantes atuais
Descrição	Proporção (%) do número de indivíduos fumantes sobre o número de indivíduos entrevistados. Foi considerado fumante o indivíduo que respondeu que fuma, independente do número de cigarros, da frequência e da duração do hábito de fumar.
Fonte	Ministério da Saúde - Vigilância de fatores de risco e proteção para doenças crônicas por inquérito telefônico (VIGITEL).
Método de Cálculo	$\frac{\text{Número de adultos fumantes}}{\text{Número de adultos entrevistados}} * 100$
Categorização	Região, escolaridade
Periodicidade	Anual
Períodos disponíveis	2006-2010
Notas	<ol style="list-style-type: none">1. As proporções são calculadas desconsiderando os casos sem declaração e os não aplicáveis.2. A pesquisa é realizada apenas nas capitais e no Distrito Federal, em domicílios servidos por pelo menos uma linha telefônica fixa, o que pode limitar a representatividade da amostra para toda a população.3. Percentuais ponderados para ajustar a distribuição sócio-demográfica da amostra VIGITEL à distribuição da população adulta de cada cidade no Censo Demográfico de 2000 e para levar em conta o peso populacional de cada cidade.
Elaboração:	20/09/2016 CEPI-DSS/ENSP/FIOCRUZ
Como citar	Ind010402 - Taxa de prevalência de fumantes atuais, por ano, segundo região e escolaridade [Internet]. Rio de Janeiro: Portal Determinantes Sociais da Saúde. Observatório sobre Iniquidades em Saúde. CEPI-DSS/ENSP/FIOCRUZ; 2016 Set 20. Disponível em: http://dssbr.org/site/wp-content/uploads/2016/10/Ind010402-20160928.pdf

Determinantes Sociais de Saúde

Indicadores relacionados ao estilo de vida

Ind010402 - Taxa de prevalência de fumantes atuais, por ano, segundo região e escolaridade

Período:2006-2010

Região/Escolaridade	2006	2007	2008	2009	2010
Região Norte					
0 a 8 anos	19,3	20,0	18,5	17,1	18,8
9 a 11 anos	11,0	10,4	9,1	8,5	8,4
12 anos e mais	10,1	9,9	8,5	8,1	6,6
Total	15,7	15,8	14,4	13,4	14,2
Região Nordeste					
0 a 8 anos	16,9	16,8	13,5	17,3	14,1
9 a 11 anos	10,3	9,6	7,7	8,0	7,6
12 anos e mais	9,2	9,0	8,0	6,9	7,0
Total	13,9	13,6	11,0	13,0	11,2
Região Sudeste					
0 a 8 anos	19,4	20,9	24,1	20,2	21,1
9 a 11 anos	15,7	15,2	14,2	12,9	13,5
12 anos e mais	12,6	15,4	13,5	12,5	12,1
Total	17,0	18,2	19,2	16,6	17,2
Região Sul					
0 a 8 anos	25,0	23,0	22,9	24,4	22,9
9 a 11 anos	17,2	19,7	16,7	19,3	15,9
12 anos e mais	13,0	13,3	12,9	15,4	11,6
Total	19,8	19,7	18,6	20,7	18,1
Região Centro-Oeste					
0 a 8 anos	20,5	19,9	20,9	19,7	17,0
9 a 11 anos	12,0	11,0	10,1	10,9	14,1
12 anos e mais	9,8	9,8	9,1	9,6	7,5
Total	16,0	15,4	15,5	15,2	14,5
Brasil					
0 a 8 anos	19,1	19,7	20,1	19,3	18,6

Determinantes Sociais de Saúde

Indicadores relacionados ao estilo de vida

Ind010402 - Taxa de prevalência de fumantes atuais, por ano, segundo região e escolaridade

Período:2006-2010

Região/Escolaridade	2006	2007	2008	2009	2010
9 a 11 anos	13,4	13,0	11,6	11,3	11,6
12 anos e mais	11,5	12,9	11,5	11,1	10,2
Total	16,2	16,6	16,1	15,5	15,1

Fonte:

Ministério da Saúde - Vigilância de fatores de risco e proteção para doenças crônicas por inquérito telefônico (VIGITEL).

Notas:

1. As proporções são calculadas desconsiderando os casos sem declaração e os não aplicáveis.
2. A pesquisa é realizada apenas nas capitais e no Distrito Federal, em domicílios servidos por pelo menos uma linha telefônica fixa, o que pode limitar a representatividade da amostra para toda a população.
3. Percentuais ponderados para ajustar a distribuição sócio-demográfica da amostra VIGITEL à distribuição da população adulta de cada cidade no Censo Demográfico de 2000 e para levar em conta o peso populacional de cada cidade.

Elaboração:

20/09/2016

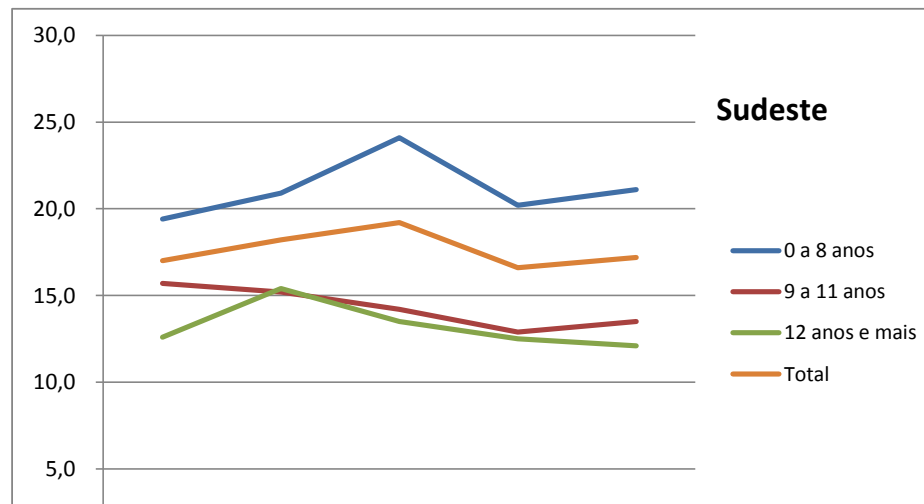
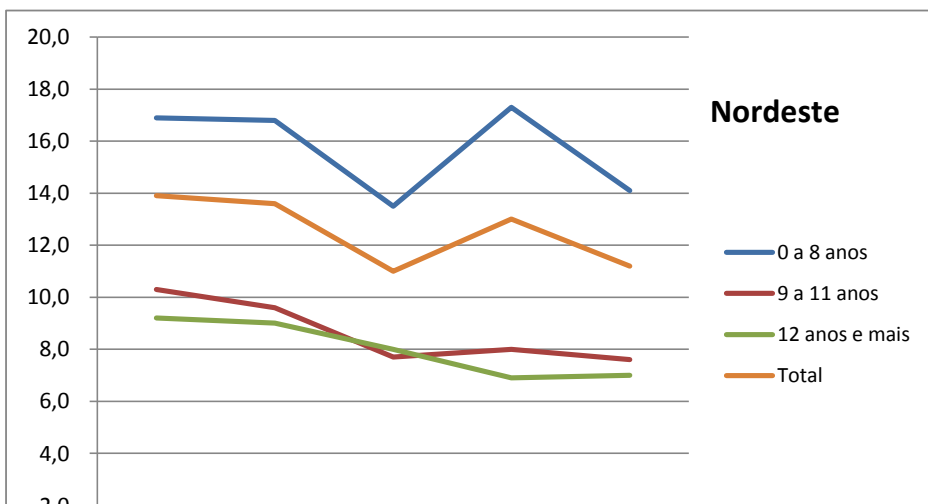
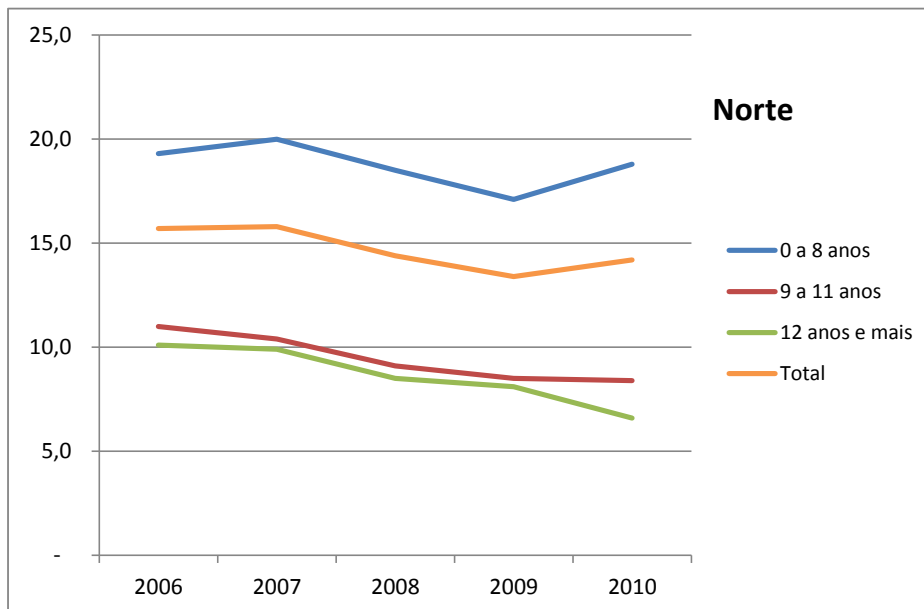
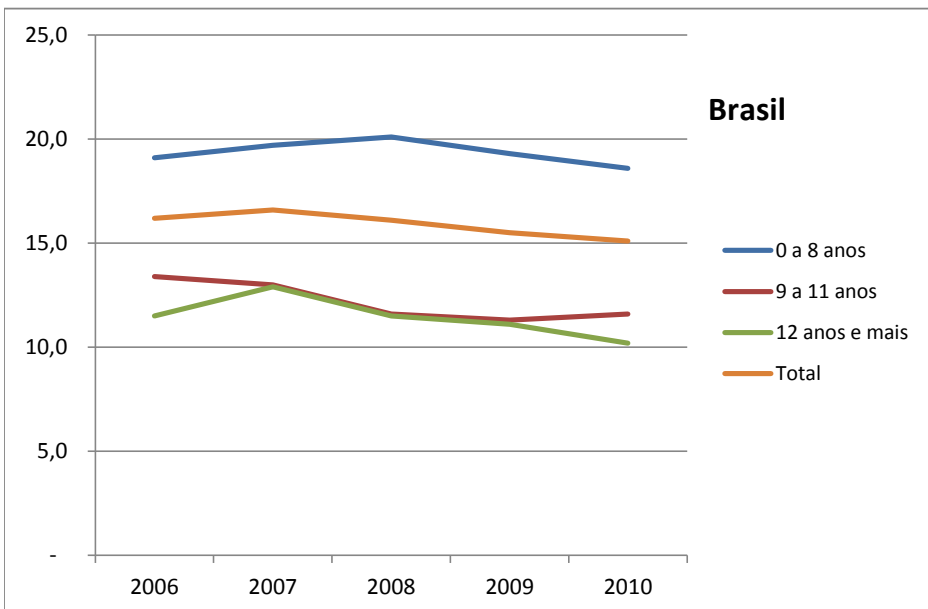
CEPI-DSS/ ENSP/FIOCRUZ

Determinantes Sociais de Saúde

Indicadores relacionados ao estilo de vida

Ind010402 - Taxa de prevalência de fumantes atuais, por ano, segundo região e escolaridade

Período:2006-2010

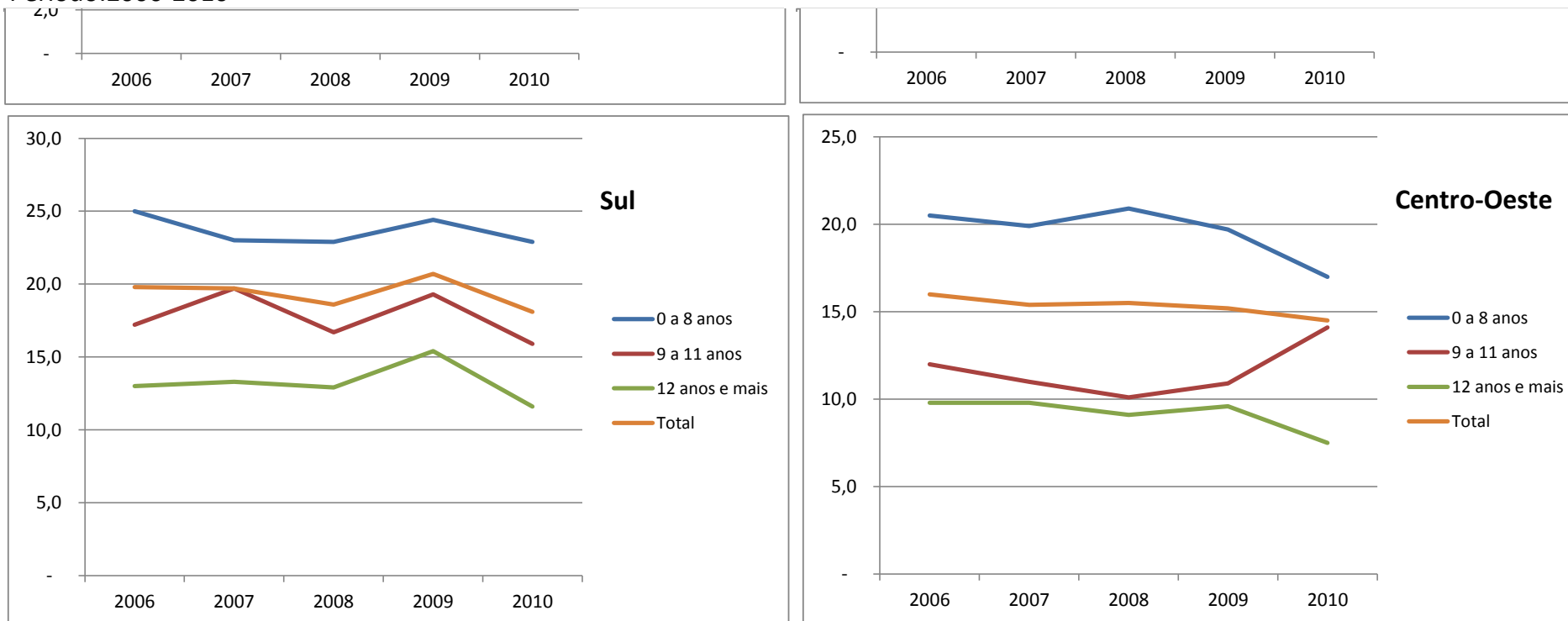


Determinantes Sociais de Saúde

Indicadores relacionados ao estilo de vida

Ind010402 - Taxa de prevalência de fumantes atuais, por ano, segundo região e escolaridade

Período:2006-2010



Análise

Em todas as Macrorregiões do país se observa uma tendência geral de redução na prevalência de indivíduos fumantes nas diferentes faixas de escolaridade. No entanto, entre os anos de 2006 e 2010, destacam-se as maiores prevalências nas pessoas com escolaridade de 0 a 8 anos de estudo (menor escolaridade). Este indicador deve ser analisado com cautela, uma vez que o inquérito para levantamento dos dados foi realizado apenas nas capitais e no Distrito Federal, em domicílios servidos por pelo menos uma linha telefônica fixa.

Determinantes Sociais de Saúde

Indicadores relacionados ao estilo de vida

Ind010402 - Taxa de prevalência de fumantes atuais, por ano, segundo região e escolaridade

Período:2006-2010

Fonte:

Ministério da Saúde - Vigilância de fatores de risco e proteção para doenças crônicas por inquérito telefônico (VIGITEL).

Notas:

1. As proporções são calculadas desconsiderando os casos sem declaração e os não aplicáveis.
2. A pesquisa é realizada apenas nas capitais e no Distrito Federal, em domicílios servidos por pelo menos uma linha telefônica fixa, o que pode limitar a
3. Percentuais ponderados para ajustar a distribuição sócio-demográfica da amostra VIGITEL à distribuição da população adulta de cada cidade no Censo

Elaboração:

20/09/2016

CEPI-DSS/ ENSP/FIOCRUZ