



Portal Determinantes Sociais da Saúde
Observatório sobre Iniquidades em Saúde
CEPI-DSS/ENSP/FIOCRUZ

Determinantes Sociais de Saúde
Indicadores de condição de vida

Ind010311 - Proporção da população servida por coleta de lixo, por ano, segundo região e escolaridade

Indicador	Proporção da população servida por coleta de lixo.
Descrição	Proporção (%) da população residente atendida, direta ou indiretamente, por serviço regular de coleta de lixo domiciliar.
Fonte	Pesquisa Nacional por Amostra de Domicílios (PNAD)
Método de Cálculo	População residente em domicílios atendida, direta ou indiretamente, por serviço regular de coleta de lixo domiciliar / População total residente * 100
Categorização	Região, escolaridade
Periodicidade	Anual
Períodos disponíveis	2001-2009;2011-2014
Notas	<ol style="list-style-type: none">1. As proporções são calculadas desconsiderando os casos sem declaração e os não aplicáveis.2. Informações da PNAD não disponíveis, até o ano de 2003, para as áreas rurais de RO, AC, AM, RR, PA e AP.3. Os valores das PNAD 2001 a 2014 estão ponderados considerando os pesos amostrais disponibilizados após a publicação do Censo 2010.4. Considera-se o atendimento: (i) direto, quando a coleta do lixo é realizada no domicílio, por empresa de limpeza urbana (pública ou particular); e (ii) indireto, quando o lixo é depositado em caçamba, tanque ou outro depósito, sendo posteriormente coletado por serviço ou empresa de limpeza urbana (pública ou privada).5. Os valores da RDPC em salários mínimos foram calculados considerando como valor de referência o salário mínimo de 2014, de R\$ 724,00.
Elaboração:	13/10/2016 CEPI-DSS/ ENSP/FIOCRUZ
Como citar	Ind010311 - Proporção da população servida por coleta de lixo, por ano, segundo região e escolaridade [Internet]. Rio de Janeiro: Portal Determinantes Sociais da Saúde. Observatório sobre Iniquidades em Saúde. CEPI-DSS/ENSP/FIOCRUZ; 2016 Out 13. Disponível em: http://dssbr.org/site/wp-content/uploads/2017/02/Ind010311-20161013.pdf

Determinantes Sociais de Saúde

Indicadores de condição de vida

Ind010311 - Proporção da população servida por coleta de lixo, por ano, segundo região e escolaridade

Período:2001-2009;2011-2014

Região/Escolaridade	2001	2002	2003	2004	2005	2006	2007	2008	2009	2011	2012	2013	2014	
Região Norte														
0 a 3 anos	74	79	79	59	63	66	70	71	74	63	65	66	67	67
4 a 7 anos	83	84	85	68	71	73	77	77	80	71	71	72	74	73
8 a 10 anos	90	91	91	82	84	84	86	87	88	81	82	82	82	84
11 a 14 anos	94	95	95	92	92	93	93	94	94	92	92	92	92	92
15 anos e mais	98	99	99	97	96	97	97	96	97	95	95	95	95	96
Total	81	85	85	70	73	75	78	80	82	75	77	78	79	
Região Nordeste														
0 a 3 anos	53	55	57	56	59	60	62	63	64	65	64	66	67	63
4 a 7 anos	70	70	71	69	70	71	71	72	74	73	72	74	75	72
8 a 10 anos	85	84	84	82	82	82	81	82	83	82	80	81	81	82
11 a 14 anos	92	92	93	92	92	92	92	92	92	91	90	90	90	91
15 anos e mais	97	98	98	98	98	97	98	96	97	96	97	96	96	97
Total	64	66	68	67	69	71	72	73	75	76	75	77	78	
Região Sudeste														
0 a 3 anos	86	88	89	89	89	90	91	91	92	92	91	92	92	91
4 a 7 anos	91	92	92	92	93	93	93	94	94	94	94	94	94	94
8 a 10 anos	96	97	96	97	96	96	96	97	97	97	97	97	97	97
11 a 14 anos	98	99	98	98	99	99	99	99	99	99	99	99	99	99
15 anos e mais	99	100	99	100	100	100	99	99	99	99	99	100	100	99
Total	92	93	93	94	94	94	95	95	96	96	96	96	96	
Região Sul														
0 a 3 anos	78	79	82	82	83	85	87	86	87	88	89	90	91	87
4 a 7 anos	79	79	81	82	82	85	86	87	88	88	89	90	91	87
8 a 10 anos	90	90	89	90	91	92	92	93	93	93	94	94	95	93
11 a 14 anos	95	95	96	96	96	96	96	96	96	97	97	97	97	96
15 anos e mais	99	98	98	99	99	98	98	97	98	99	98	98	99	98
Total	84	84	86	86	87	89	90	90	91	92	93	93	94	
Região Centro-Oeste														
0 a 3 anos	79	80	80	81	82	83	83	84	86	87	85	87	88	85
4 a 7 anos	83	84	84	84	85	85	86	87	88	88	89	88	89	87
8 a 10 anos	91	92	91	91	90	91	92	92	92	93	93	92	93	92
11 a 14 anos	96	96	96	96	95	96	96	96	96	97	96	97	96	96
15 anos e mais	98	98	98	98	98	98	98	99	98	99	99	98	98	98
Total	85	86	86	87	87	88	89	89	90	92	91	92	92	
Brasil														
0 a 3 anos	71	73	74	73	74	76	77	78	79	78	78	79	80	
4 a 7 anos	83	83	84	82	83	84	84	85	86	85	85	86	86	
8 a 10 anos	92	92	92	91	91	91	91	91	92	91	91	91	91	
11 a 14 anos	96	96	97	96	96	96	96	96	96	96	96	96	96	
15 anos e mais	99	99	99	99	99	99	99	98	99	98	99	98	98	
Total	81	83	84	83	84	85	86	87	88	88	88	89	89	

Determinantes Sociais de Saúde

Indicadores de condição de vida

Ind010311 - Proporção da população servida por coleta de lixo, por ano, segundo região e escolaridade

Período:2001-2009;2011-2014

Região/Escolaridade	2001	2002	2003	2004	2005	2006	2007	2008	2009	2011	2012	2013	2014
---------------------	------	------	------	------	------	------	------	------	------	------	------	------	------

Fonte:

Pesquisa Nacional por Amostra de Domicílios (PNAD)

Notas:

1. As proporções são calculadas desconsiderando os casos sem declaração e os não aplicáveis.
2. Informações da PNAD não disponíveis, até o ano de 2003, para as áreas rurais de RO, AC, AM, RR, PA e AP.
3. Os valores das PNAD 2001 a 2014 estão ponderados considerando os pesos amostrais disponibilizados após a publicação do Censo 2010.
4. Considera-se o atendimento: (i) direto, quando a coleta do lixo é realizada no domicílio, por empresa de limpeza urbana (pública ou particular); e (ii) indireto, quando o lixo é depositado em caçamba, tanque ou outro depósito, sendo posteriormente coletado por serviço ou empresa de limpeza urbana (pública ou privada).

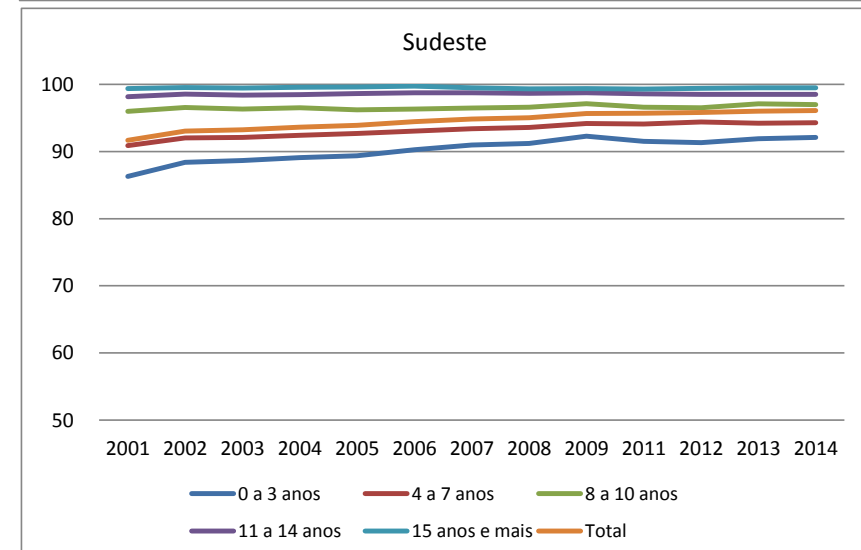
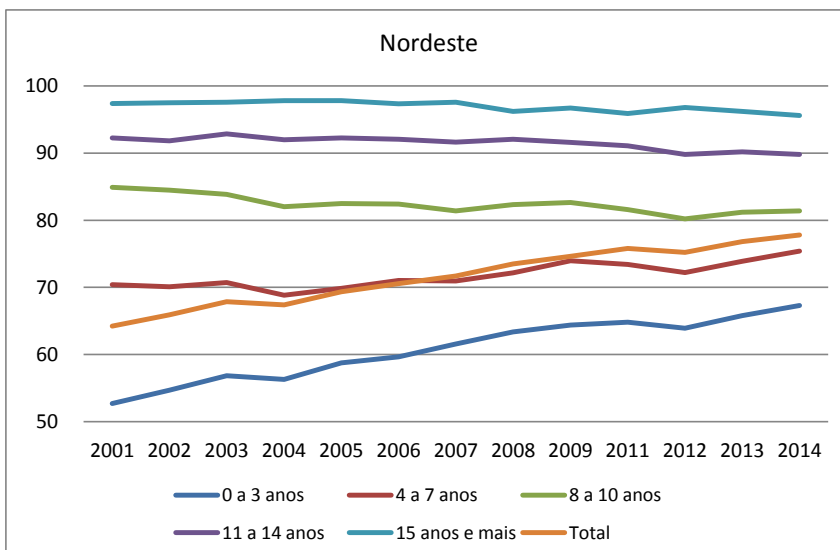
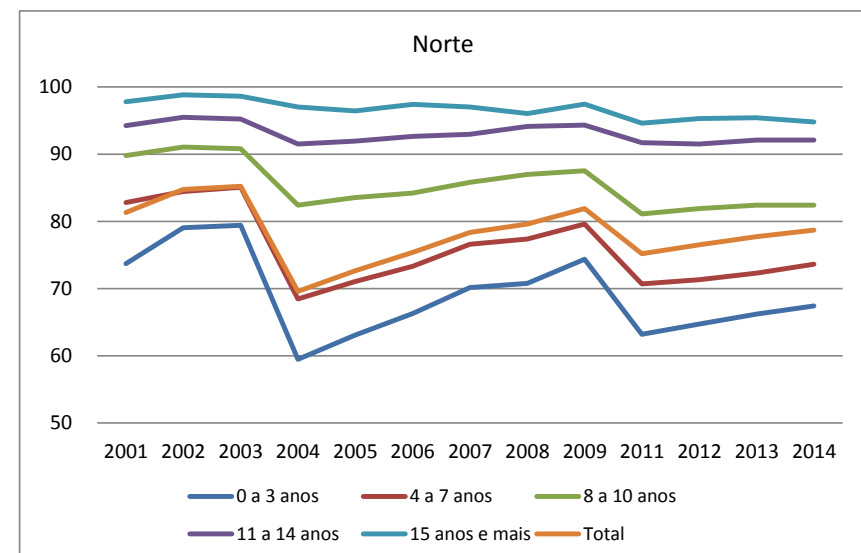
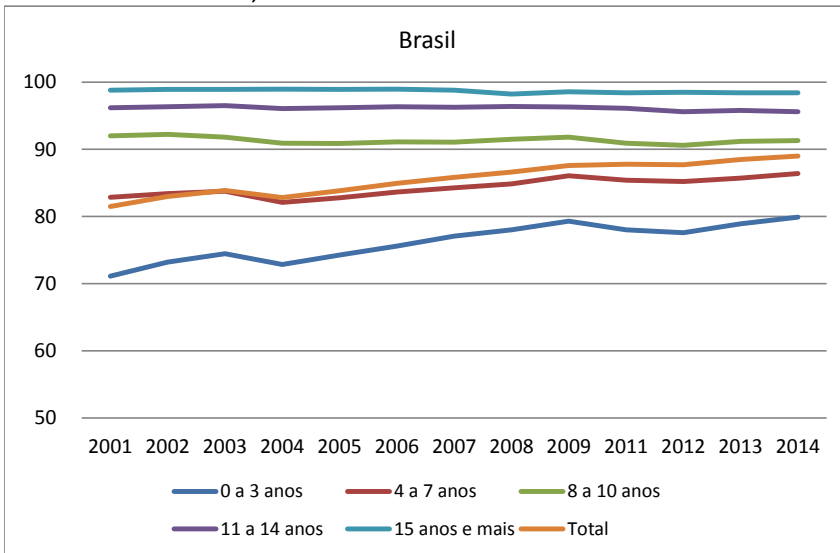
Elaboração: 13/10/2016
CEPI-DSS/ ENSP/FIOCRUZ

Determinantes Sociais de Saúde

Indicadores de condição de vida

Ind010311 - Proporção da população servida por coleta de lixo, por ano, segundo região e escolaridade

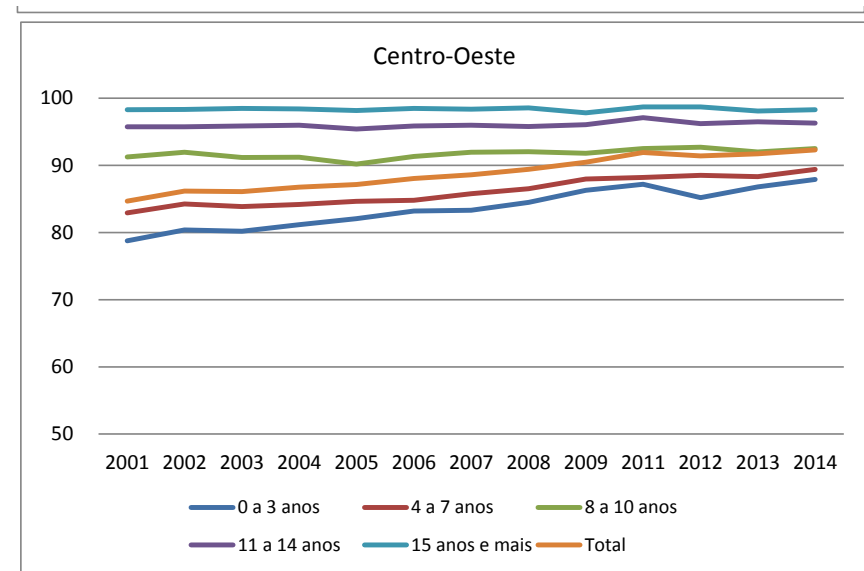
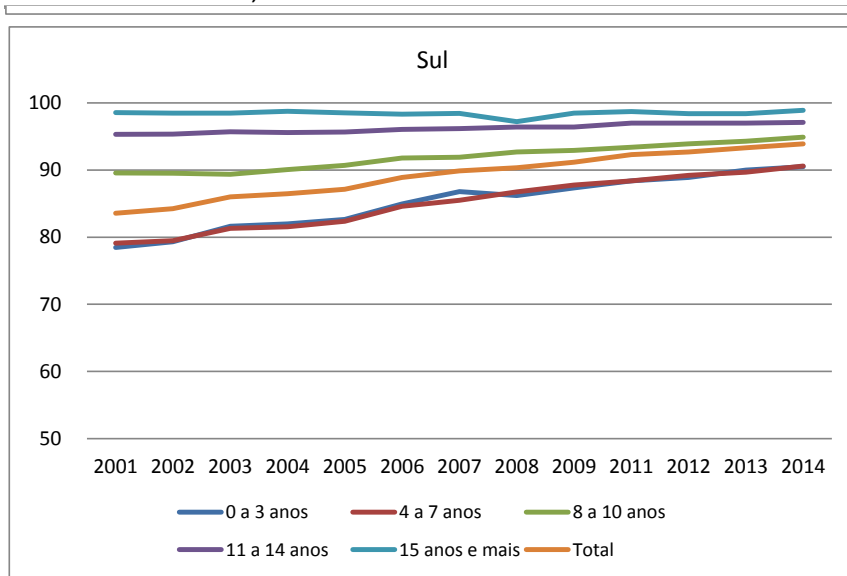
Período:2001-2009;2011-2014



Determinantes Sociais de Saúde
Indicadores de condição de vida

Ind010311 - Proporção da população servida por coleta de lixo, por ano, segundo região e escolaridade

Período:2001-2009;2011-2014



Fonte:

Pesquisa Nacional por Amostra de Domicílios (PNAD)

Notas:

1. As proporções são calculadas desconsiderando os casos sem declaração e os não aplicáveis.
2. Informações da PNAD não disponíveis, até o ano de 2003, para as áreas rurais de RO, AC, AM, RR, PA e AP.
3. Os valores das PNAD 2001 a 2014 estão ponderados considerando os pesos amostrais disponibilizados após a publicação do Censo 2010.
4. Considera-se o atendimento: (i) direto, quando a coleta do lixo é realizada no domicílio, por empresa de limpeza urbana (pública ou particular); e (ii) indireto, quando o lixo é depositado em caçamba, tanque ou outro depósito, sendo posteriormente coletado por serviço ou empresa de limpeza urbana (pública ou privada).

Elaboração:

13/10/2016
CEPI-DSS/ ENSP/FIOCRUZ



Portal Determinantes Sociais da Saúde
Observatório sobre Iniquidades em Saúde
CEPI-DSS/ENSP/FIOCRUZ

Determinantes Sociais de Saúde
Indicadores de condição de vida

Ind010311 - Proporção da população servida por coleta de lixo, por ano, segundo

Análise

Quanto a proporção de população servida por coleta de lixo, observa-se uma desigualdade na cobertura desse serviço quando estratificado segundo anos de estudos. Tal desigualdade é mais acentuada nas Regiões Nordeste e Norte, onde a média para o período analisado para aqueles com zero a três anos de estudo foi de 63% e 67% respectivamente.