



Portal Determinantes Sociais da Saúde  
Observatório sobre Iniquidades em Saúde  
CEPI-DSS/ENSP/FIOCRUZ

## Atenção à Saúde

### Indicadores de atenção hospitalar

#### **Ind030402 - Proporção (%) de nascidos vivos em partos hospitalares, por ano, segundo região e escolaridade da mãe**

Indicador	Proporção de nascidos vivos em partos hospitalares
Descrição	Proporção (%) de partos hospitalares no total de partos, em determinado espaço geográfico. O número de nascidos vivos é adotado como uma aproximação do total de partos. Devido ao alto índice de partos hospitalares no país, este indicador pode ser considerado como um proxy de partos assistidos.
Fonte	Ministério da Saúde/SVS - Sistema de Informações sobre Nascidos Vivos (SINASC)
Método de Cálculo	$\frac{\text{Número de nascidos vivos de mulheres residentes, em partos hospitalares}}{\text{Número total de nascidos vivos de mulheres residentes}} * 100$
Categorização	Região, escolaridade da mãe
Periodicidade	Anual
Períodos disponíveis	2000-2014
Notas	<ol style="list-style-type: none"><li>1. Como as ocorrências são consideradas pelo número de nascidos vivos, os partos gemelares são contados duplamente e os que deram origem a natimortos não foram contados.</li><li>2. A proporção de nascidos vivos que não puderam ser levados em conta pela ausência de informação sobre escolaridade ou sobre o local do parto está apresentada na linha "% não considerado".</li><li>3. As informações sobre escolaridade são declaradas pela própria gestante.</li><li>4. Há problemas de cobertura do SINASC em determinadas áreas geográficas, principalmente no Norte e Nordeste; há tendência que os dados não registrados sejam de mães de baixa instrução, o que aumentaria a proporção dos mesmos.</li><li>5. Em 2011, houve uma mudança no conteúdo da Declaração de Nascidos Vivos, com maior detalhamento das informações coletadas.</li></ol>
Elaboração:	20/10/2016 CEPI-DSS/ENSP/FIOCRUZ
Como citar	Ind030402 - Proporção (%) de nascidos vivos em partos hospitalares, por ano, segundo região e escolaridade [Internet]. Rio de Janeiro: Portal Determinantes Sociais da Saúde. Observatório sobre Iniquidades em Saúde. CEPI-DSS/ENSP/FIOCRUZ; 2016 Out 20. Disponível em: <a href="http://dssbr.org/site/wp-content/uploads/2017/02/Ind030402-20161020.pdf">http://dssbr.org/site/wp-content/uploads/2017/02/Ind030402-20161020.pdf</a>

Atenção à Saúde

Indicadores de atenção hospitalar

**Ind030402 - Proporção (%) de nascidos vivos em partos hospitalares, por ano, segundo região e escolaridade da mãe**

Período:2000-2014

Região/Escolaridade	2000	2001	2002	2003	2004	2005	2006	2007	2008	2009	2010	2011	2012	2013	2014
<b>Região Norte</b>															
0 a 3 anos	83,9	82,1	82,9	80,7	80,5	80,4	79,8	79,1	78,9	79,9	80,2	82,2	80,5	80,2	78,0
4 a 7 anos	92,2	91,5	92,2	90,8	90,7	91,1	91,5	91,0	91,5	91,9	92,1	92,4	92,6	92,7	91,8
8 a 11 anos	96,0	96,0	96,6	95,9	96,0	95,8	96,1	96,6	97,0	97,2	97,5	97,3	97,3	97,3	96,9
12 anos e mais	96,2	96,0	96,8	96,5	96,4	96,9	97,9	98,1	98,1	98,1	98,1	98,4	99,0	99,1	99,0
Total	91,1	90,5	91,4	90,4	90,6	91,0	91,6	91,8	92,4	93,1	93,7	94,1	94,5	94,8	94,4
<b>Região Nordeste</b>															
0 a 3 anos	90,6	89,8	90,3	90,3	90,9	92,0	92,5	93,0	93,7	93,7	94,2	94,6	95,0	95,2	95,5
4 a 7 anos	94,9	94,5	94,8	94,9	95,0	95,6	95,7	96,2	96,5	96,8	97,1	97,1	97,4	97,7	97,6
8 a 11 anos	96,2	95,9	96,2	96,6	96,6	97,2	97,3	97,8	97,9	98,2	98,2	98,2	98,3	98,5	98,4
12 anos e mais	96,4	96,6	96,4	96,8	97,2	97,6	97,6	98,2	98,0	98,2	98,2	97,7	97,3	98,5	98,3
Total	93,7	93,4	93,8	94,2	94,6	95,4	95,7	96,4	96,7	97,1	97,3	97,4	97,6	98,0	98,0
<b>Região Sudeste</b>															
0 a 3 anos	98,4	98,3	98,6	98,1	98,1	98,2	98,2	98,2	98,1	98,3	98,3	98,0	97,8	98,1	98,3
4 a 7 anos	99,0	99,2	99,2	99,1	99,0	99,1	99,0	99,0	99,0	99,0	99,0	98,8	98,6	99,1	99,1
8 a 11 anos	99,1	99,3	99,5	99,2	99,1	99,3	99,2	99,2	99,3	99,3	99,4	99,2	99,0	99,6	99,5
12 anos e mais	98,8	99,4	99,7	99,4	99,3	99,2	99,3	99,2	99,3	99,3	99,4	99,5	99,5	99,6	99,4
Total	98,9	99,2	99,3	99,1	99,0	99,1	99,1	99,1	99,2	99,2	99,3	99,2	99,0	99,4	99,4
<b>Região Sul</b>															
0 a 3 anos	98,2	98,1	98,0	98,2	98,5	98,2	98,2	98,3	98,3	98,3	98,4	98,5	98,4	98,5	98,1
4 a 7 anos	99,3	99,3	99,3	99,2	99,3	99,3	99,3	99,2	99,1	99,1	99,3	99,2	99,2	99,3	99,3
8 a 11 anos	99,3	99,4	99,3	99,4	99,5	99,4	99,5	99,4	99,4	99,3	99,6	99,6	99,6	99,6	99,6
12 anos e mais	98,9	98,9	98,7	98,0	97,9	97,8	99,6	99,5	99,6	99,5	99,6	99,6	99,7	99,7	99,6
Total	99,1	99,1	99,1	99,0	99,1	99,0	99,4	99,3	99,3	99,3	99,5	99,5	99,5	99,5	99,5
<b>Região Centro-Oeste</b>															
0 a 3 anos	98,1	98,5	98,2	98,5	97,6	97,8	97,0	97,1	97,2	97,7	97,6	95,1	94,5	93,2	93,8
4 a 7 anos	99,5	99,6	99,4	99,4	99,4	99,5	99,2	99,2	99,1	99,1	98,9	98,4	98,3	98,2	98,2
8 a 11 anos	99,6	99,7	99,7	99,7	99,7	99,7	99,5	99,6	99,6	99,6	99,5	99,3	99,2	99,1	99,2
12 anos e mais	99,5	99,3	99,6	99,8	99,7	99,7	99,4	99,7	99,5	99,6	99,6	99,4	99,4	99,3	99,2
Total	99,3	99,4	99,4	99,5	99,4	99,5	99,2	99,3	99,3	99,4	99,2	99,0	98,9	98,8	98,9
<b>Brasil</b>															
0 a 3 anos	92,9	92,0	92,5	91,7	91,9	92,3	92,2	92,3	92,5	92,7	93,0	93,3	93,1	93,1	92,7
4 a 7 anos	97,3	97,1	97,2	96,9	96,9	97,0	97,0	97,0	97,1	97,3	97,4	97,4	97,5	97,7	97,5
8 a 11 anos	98,4	98,4	98,5	98,4	98,4	98,6	98,5	98,7	98,8	98,8	98,9	98,8	98,7	99,0	99,0
12 anos e mais	98,3	98,6	98,7	98,5	98,5	98,6	98,9	99,0	99,0	99,0	99,1	99,1	99,1	99,3	99,2
Total	96,8	96,6	96,9	96,7	96,9	97,2	97,3	97,5	97,7	97,9	98,1	98,1	98,2	98,5	98,5

Fonte:

Ministério da Saúde/SVS - Sistema de Informações sobre Nascidos Vivos (SINASC)

Notas:

1. Como as ocorrências são consideradas pelo número de nascidos vivos, os partos gemelares são contados duplamente e os que deram origem a natimortos não foram contados.
2. A proporção de nascidos vivos que não puderam ser levados em conta pela ausência de informação sobre escolaridade ou sobre o local do parto está apresentada na linha "% não considerado".
3. As informações sobre escolaridade são declaradas pela própria gestante.

Atenção à Saúde

Indicadores de atenção hospitalar

**Ind030402 - Proporção (%) de nascidos vivos em partos hospitalares, por ano, segundo região e escolaridade da mãe**

Período:2000-2014

Região/Escolaridade	2000	2001	2002	2003	2004	2005	2006	2007	2008	2009	2010	2011	2012	2013	2014
---------------------	------	------	------	------	------	------	------	------	------	------	------	------	------	------	------

4. Há problemas de cobertura do SINASC em determinadas áreas geográficas, principalmente no Norte e Nordeste; há tendência que os dados não registrados sejam de mães de baixa instrução, o que aumentaria a proporção dos mesmos.

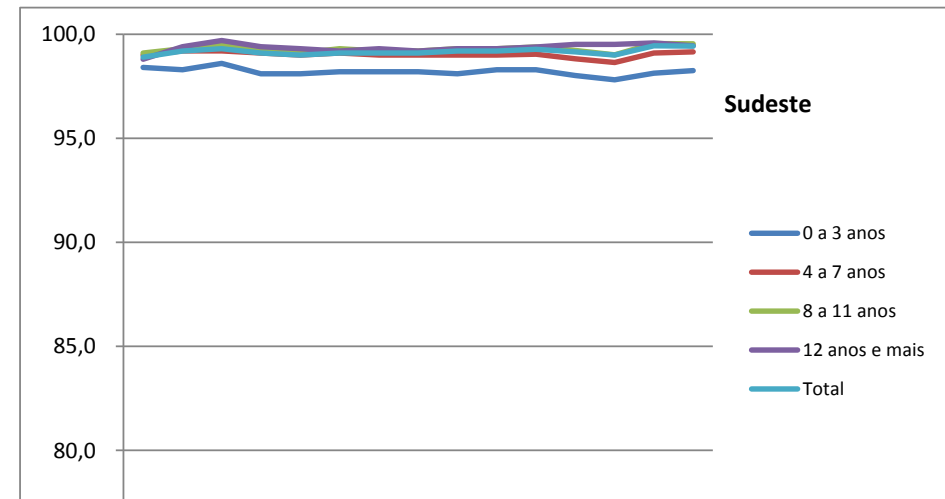
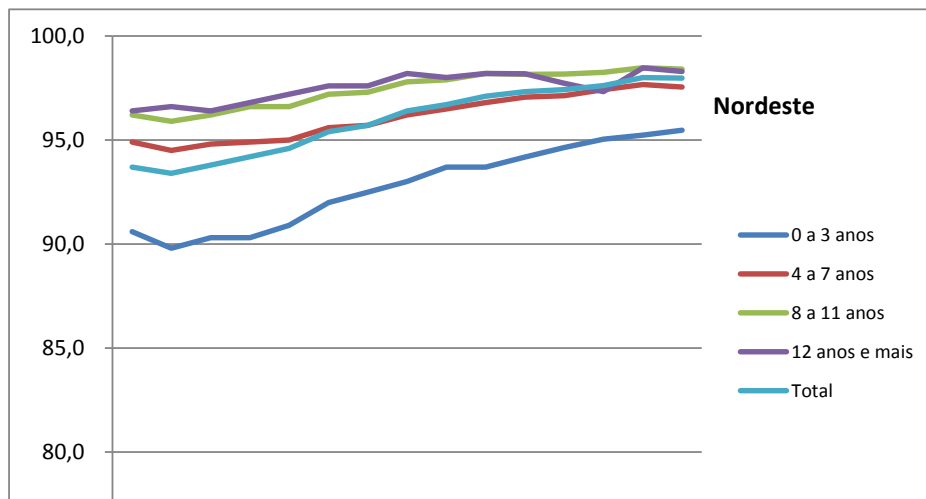
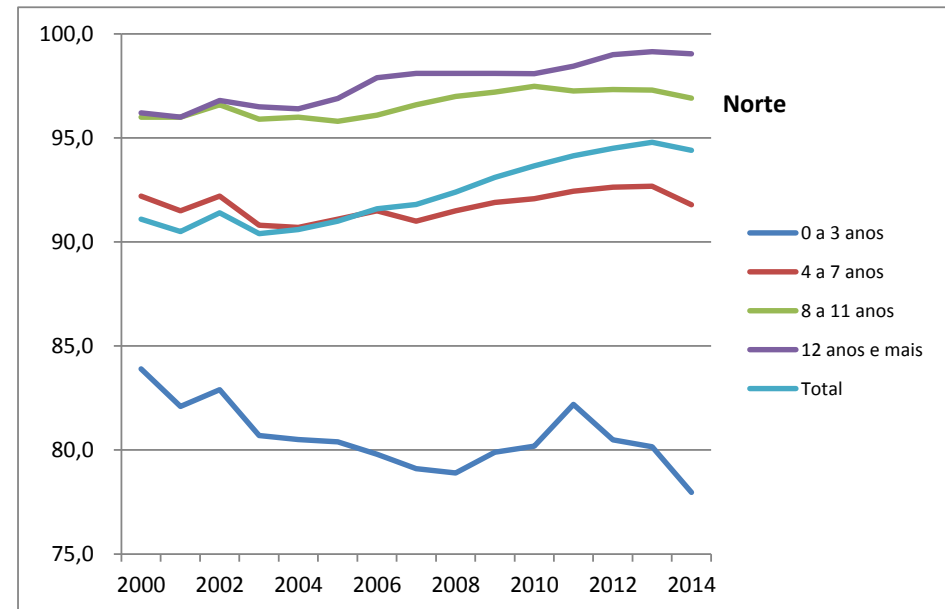
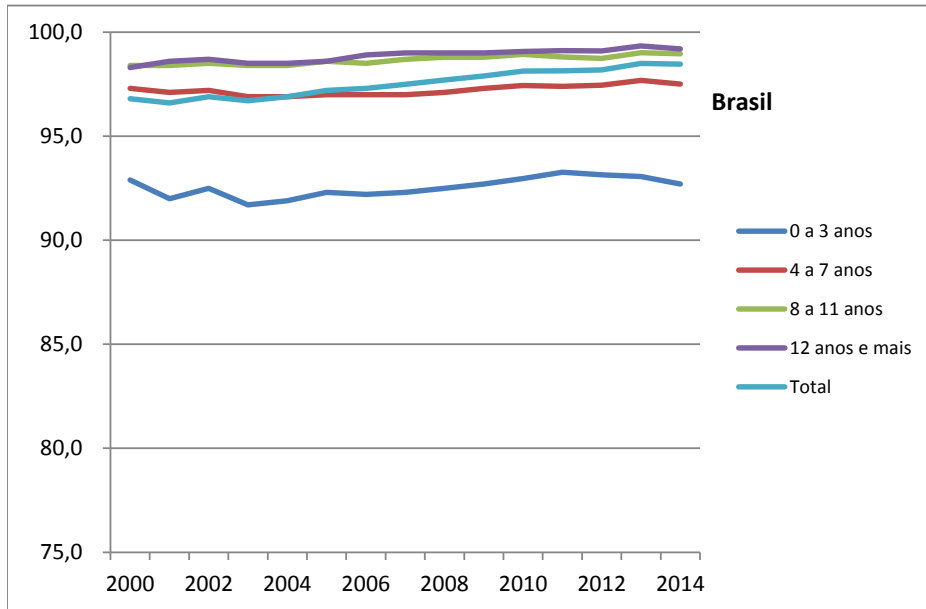
Elaboração: 20/10/2016  
CEPI-DSS/ ENSP/FIOCRUZ

## Atenção à Saúde

### Indicadores de atenção hospitalar

#### Ind030402 - Proporção (%) de nascidos vivos em partos hospitalares, por ano, segundo região e escolaridade da mãe

Período:2000-2014

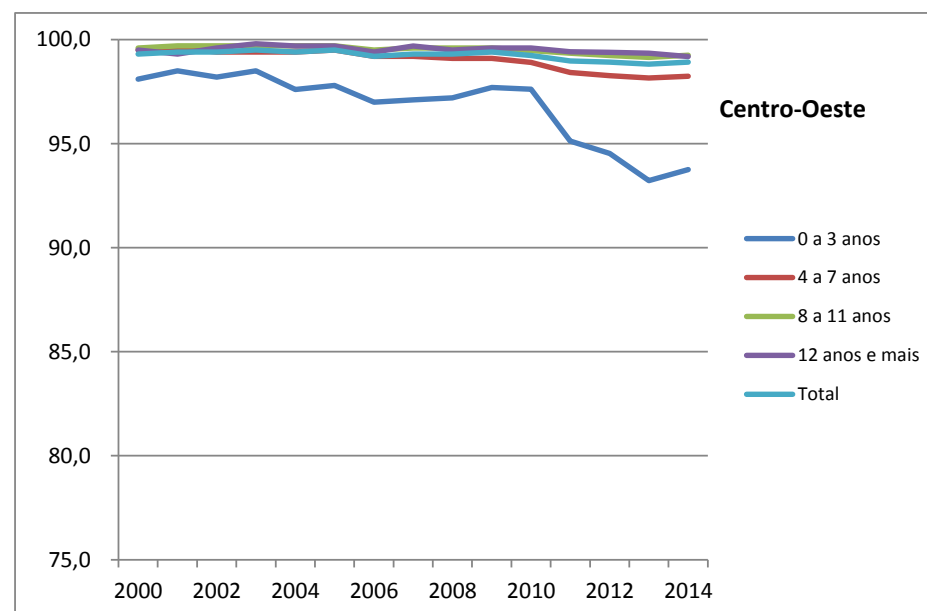
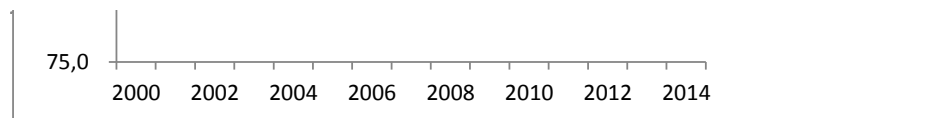
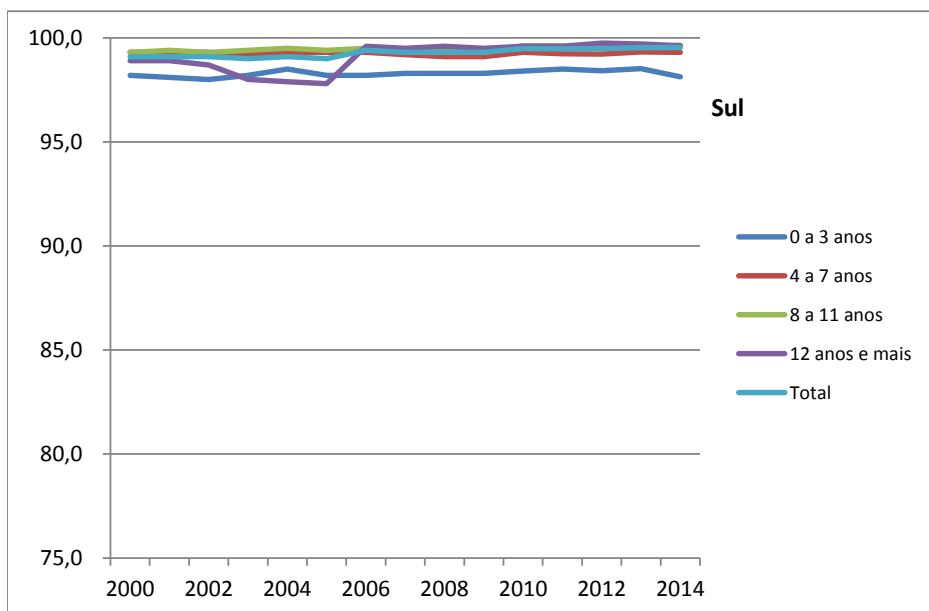
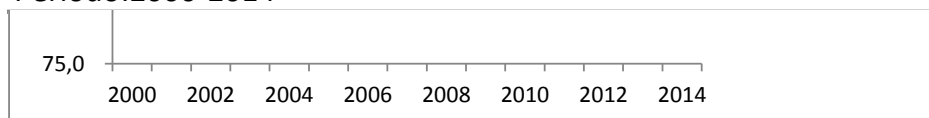


## Atenção à Saúde

### Indicadores de atenção hospitalar

#### Ind030402 - Proporção (%) de nascidos vivos em partos hospitalares, por ano, segundo região e escolaridade da mãe

Período: 2000-2014



Fonte:

Ministério da Saúde/SVS - Sistema de Informações sobre Nascidos Vivos (SINASC)

Notas:

1. Como as ocorrências são consideradas pelo número de nascidos vivos, os partos gemelares são contados duplamente e os que deram origem a natimortos não foram contados.
2. A proporção de nascidos vivos que não puderam ser levados em conta pela ausência de informação sobre escolaridade ou sobre o local do parto está apresentada na linha "% não considerado".
3. As informações sobre escolaridade são declaradas pela própria gestante.
4. Há problemas de cobertura do SINASC em determinadas áreas geográficas, principalmente no Norte e Nordeste; há tendência que os dados não registrados sejam de mães de baixa instrução, o que aumentaria a proporção dos mesmos.

Atenção à Saúde

Indicadores de atenção hospitalar

**Ind030402 - Proporção (%) de nascidos vivos em partos hospitalares, por ano, segundo região e escolaridade da mãe**

Período:2000-2014

---

Elaboração:

20/10/2016

CEPI-DSS/ ENSP/FIOCRUZ

|



Portal Determinantes Sociais da Saúde  
Observatório sobre Iniquidades em Saúde  
CEPI-DSS/ ENSP/ FIOCRUZ

Atenção à Saúde

Indicadores de atenção hospitalar

**Ind030402 - Proporção (%) de nascidos vivos em partos hospitalares, por ano, segundo**

Período:2000-2014

### **Análise**

Esse indicador permite retratar a proporção de partos atendidos em hospitais em relação à escolaridade da mãe. No Brasil, quase que a totalidade dos partos (98%), em 2014, foram realizados em hospitais. Analisando o dado por escolaridade, nota-se que as mães com escolaridade de 0 a 3 anos são as que possuem a menor proporção de partos hospitalares, chegando a 92% em 2014. Apesar de em todas as regiões a proporção de partos hospitalares ser a menor para as mães de 0 a 3 anos de estudo, há diferenciais. No Sul e Sudeste, a proporção é alta para todas as faixas de escolaridade, chegando a quase 100%. Para o Centro-oeste, o principal destaque é a queda, de 2000 a 2014, da proporção de partos hospitalares das mães com escolaridade de 0 a 3 anos, em 2000 era de 98% e, em 2014, chegou a 93%. Ainda diferente do observado nas demais regiões, no Nordeste, as proporções de partos hospitalares em todas as faixas de escolaridade estão crescendo, porém, ainda é menor na das mães com 0 a 3 anos de estudo. No Norte, observa-se uma diferença significativa entre as escolaridades, sendo que a das mães de 0 a 3 anos de estudo é a mais discrepante, essa proporção, em queda desde 2000, chegou a 78% em 2014.