



Portal Determinantes Sociais da Saúde
Observatório sobre Iniquidades em Saúde
CEPI-DSS/ ENSP/ FIOCRUZ

Determinantes Sociais de Saúde

Indicadores socioeconômicos

Ind010201 - Renda média domiciliar per capita, por ano, segundo região e escolaridade

Indicador	Renda média domiciliar per capita
Descrição	Média das rendas domiciliares per capita das pessoas residentes. Considerou-se como renda domiciliar per capita a soma dos rendimentos mensais dos moradores do domicílio dividida pelo número de seus moradores.
Fonte	Pesquisa Nacional por Amostra de Domicílios (PNAD)
Método de Cálculo	Soma das rendas domiciliares per capita / População total residente Renda domiciliar per capita = Soma da renda dos moradores / Número de moradores no domicílio
Categorização	Região, escolaridade
Periodicidade	Anual
Períodos disponíveis	2001-2009, 2011-2014
Notas	<ol style="list-style-type: none">1. As proporções são calculadas desconsiderando os casos sem declaração e os não aplicáveis.2. Informações da PNAD não disponíveis, até o ano de 2003, para as áreas rurais de RO, AC, AM, RR, PA e AP.3. A PNAD não é realizada em anos censitários. Os indicadores calculados para os Censos 1991, 2000 e 2010 são apresentados em separado, por não serem comparáveis aos da PNAD.4. Por se tratar de uma pesquisa amostral, o valor do indicador pode não ter significância estatística quando desagregado para segmentos populacionais específicos, tais como indígenas, amarelos e pretos, pois estes grupos são muito pequenos em alguns estados e regiões.5. Os valores das PNAD 2001 a 2014 estão ponderados considerando os pesos amostrais disponibilizados após a publicação do Censo 2010. Devido a isso, publicações anteriores podem apresentar dados ligeiramente diferentes dos aqui exibidos.6. Os valores da renda domiciliar (RDPC) foram deflacionados com base no INPC de setembro de 2014 para todos os anos anteriores.7. Os valores da RDPC em salários mínimos foram calculados considerando como valor de referência o salário mínimo de 2014, de R\$ 724,00.
Elaboração:	03/10/2016 CEPI-DSS/ ENSP/FIOCRUZ
Como citar	Ind010201 - Renda média domiciliar per capita, por ano, segundo região e escolaridade [Internet]. Rio de Janeiro: Portal Determinantes Sociais da Saúde. Observatório sobre Iniquidades em Saúde. CEPI-DSS/ENSP/FIOCRUZ; 2016 Out 03. Disponível em: http://dssbr.org/site/wp-content/uploads/2017/03/Ind010201-20131130.pdf

Determinantes Sociais de Saúde

Indicadores socioeconômicos

Ind010201 - Renda média domiciliar per capita, por ano, segundo região e escolaridade

Período:2001-2009, 2011-2014

Região/Escolaridade	2001	2002	2003	2004	2005	2006	2007	2008	2009
Região Norte									
0 a 3 anos	319	322	294	303	312	339	350	385	395
4 a 7 anos	400	392	347	383	375	397	419	443	460
8 a 10 anos	540	518	474	469	493	516	543	550	558
11 a 14 anos	933	914	790	782	831	834	831	842	868
15 anos e mais	2914	2517	2279	2369	2316	2402	2223	2102	2197
Total	525	515	468	468	485	523	545	573	599
Região Nordeste									
0 a 3 anos	223	228	220	235	252	284	299	322	342
4 a 7 anos	307	297	274	287	303	334	342	368	374
8 a 10 anos	481	460	404	412	422	445	459	469	488
11 a 14 anos	868	822	749	753	764	827	805	812	832
15 anos e mais	2643	2709	2271	2417	2409	2681	2466	2589	2638
Total	390	396	368	395	415	469	481	518	546
Região Sudeste									
0 a 3 anos	503	490	471	485	519	573	582	613	620
4 a 7 anos	619	600	561	581	607	656	677	704	717
8 a 10 anos	825	779	702	700	744	777	785	836	843
11 a 14 anos	1355	1299	1167	1131	1174	1239	1213	1233	1215
15 anos e mais	3389	3397	3058	2927	3161	3315	3162	3116	3062
Total	898	890	832	836	899	978	982	1022	1039
Região Sul									
0 a 3 anos	490	495	493	509	538	585	623	643	670
4 a 7 anos	594	598	581	609	623	672	707	734	771
8 a 10 anos	784	762	718	746	748	812	869	878	898
11 a 14 anos	1366	1254	1179	1216	1220	1283	1315	1299	1311
15 anos e mais	3072	2899	2892	2903	2894	2934	2964	2853	2952

Determinantes Sociais de Saúde

Indicadores socioeconômicos

Ind010201 - Renda média domiciliar per capita, por ano, segundo região e escolaridade

Período:2001-2009, 2011-2014

Região/Escolaridade	2001	2002	2003	2004	2005	2006	2007	2008	2009
Total	826	815	812	850	875	944	995	1028	1064
Região Centro-Oeste									
0 a 3 anos	428	453	421	450	462	514	546	604	617
4 a 7 anos	524	537	476	519	536	579	626	667	669
8 a 10 anos	781	782	671	677	695	794	785	824	799
11 a 14 anos	1346	1330	1153	1194	1254	1243	1297	1314	1279
15 anos e mais	3591	3452	3136	3240	3268	3387	3670	3648	3529
Total	780	809	736	784	828	891	972	1028	1038
Brasil									
0 a 3 anos	373	373	360	374	397	438	454	484	499
4 a 7 anos	520	508	472	490	507	546	569	594	608
8 a 10 anos	729	695	625	626	650	687	702	732	741
11 a 14 anos	1235	1176	1062	1049	1079	1132	1120	1128	1123
15 anos e mais	3223	3186	2896	2847	2980	3121	3020	2980	2974
Total	713	711	669	682	723	788	808	846	869

Fonte:

Pesquisa Nacional por Amostra de Domicílios (PNAD)

Notas:

1. As proporções são calculadas desconsiderando os casos sem declaração e os não aplicáveis.
2. Informações da PNAD não disponíveis, até o ano de 2003, para as áreas rurais de RO, AC, AM, RR, PA e AP.
3. A PNAD não é realizada em anos censitários. Os indicadores calculados para os Censos 1991, 2000 e 2010 são apresentados em separado, por não serem comparáveis aos da PNAD.

Elaboração:

03/10/2016

CEPI-DSS/ ENSP/FIOCRUZ

2011	2012	2013	2014
------	------	------	------

423	443	463	486
478	496	515	526
569	613	596	615
920	907	917	927
2278	2280	2197	2288
643	669	689	721

372	415	445	468
409	435	457	477
494	522	542	552
816	869	862	865
2452	2588	2560	2426
574	626	656	672

671	722	761	790
773	807	828	859
843	911	928	924
1236	1299	1303	1322
3152	3410	3389	3394
1098	1191	1220	1260

722	764	820	851
802	887	916	965
915	977	1009	1031
1344	1388	1438	1460
2989	3058	3128	3088

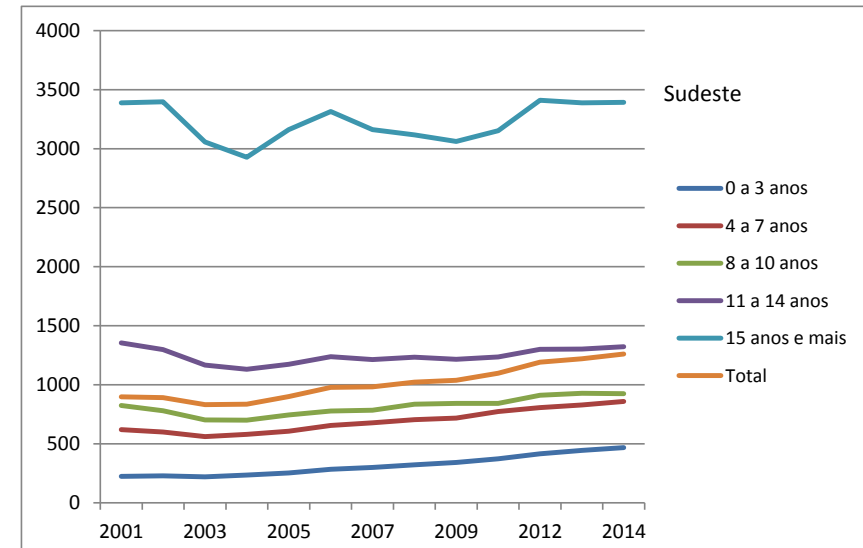
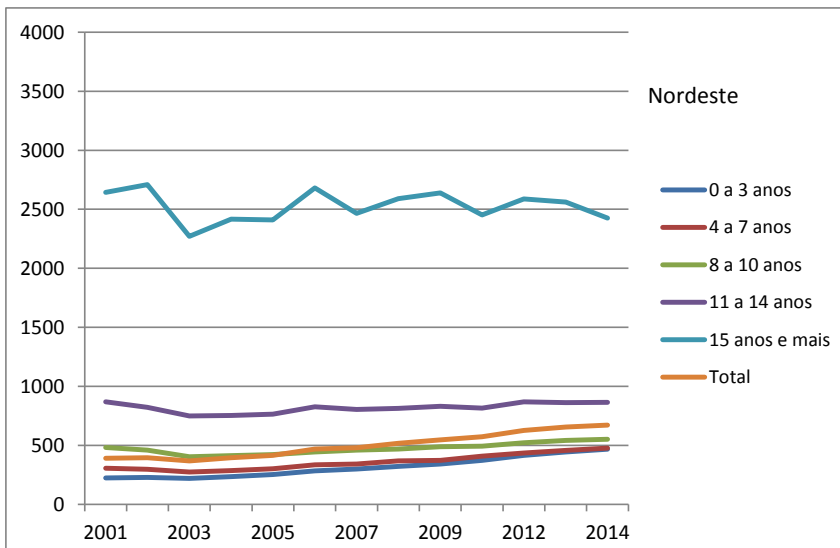
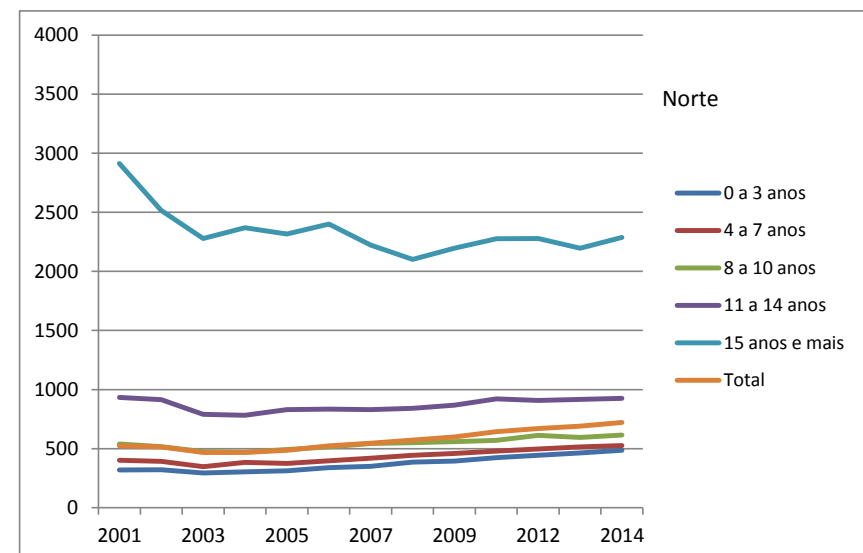
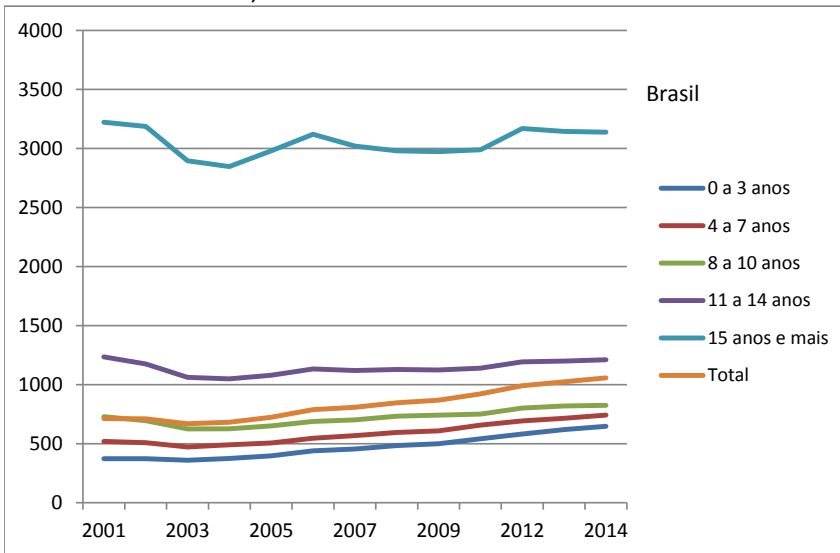
2011	2012	2013	2014
1111	1188	1249	1287
688	729	769	813
784	824	883	878
888	909	965	959
1300	1413	1394	1388
3407	3562	3506	3607
1143	1221	1262	1288
541	582	619	647
658	693	715	742
751	801	820	825
1140	1193	1199	1210
2989	3169	3145	3137
921	991	1024	1057

Determinantes Sociais de Saúde

Indicadores socioeconômicos

Ind010201 - Renda média domiciliar per capita, por ano, segundo região e escolaridade

Período:2001-2009, 2011-2014

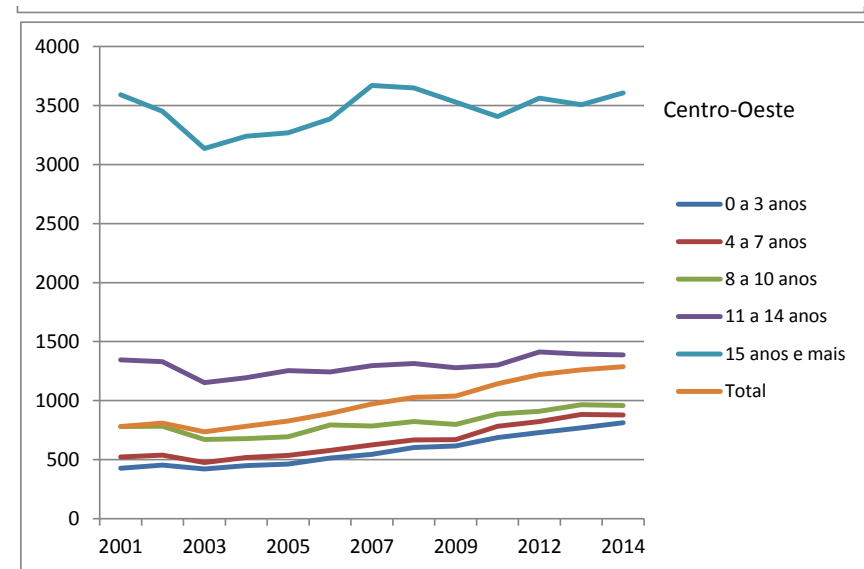
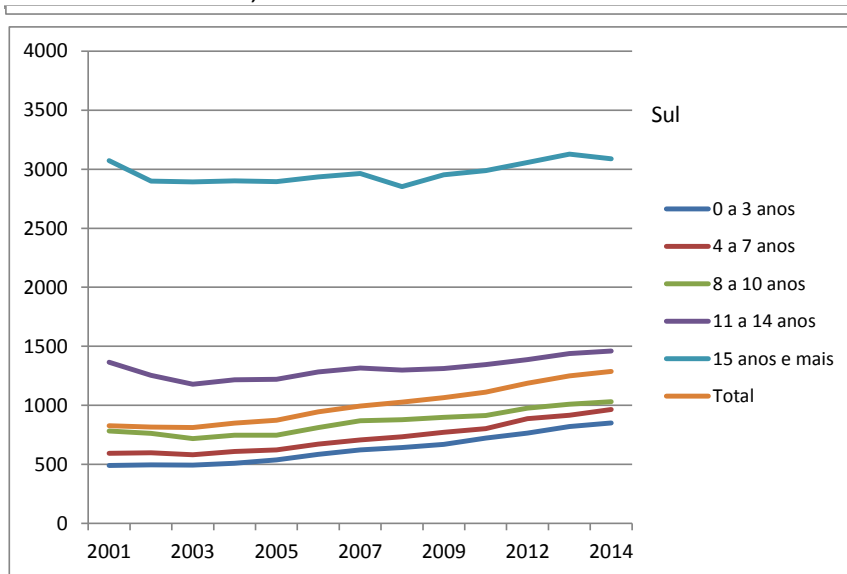


Determinantes Sociais de Saúde

Indicadores socioeconômicos

Ind010201 - Renda média domiciliar per capita, por ano, segundo região e escolaridade

Período:2001-2009, 2011-2014



Análise

Ao longo do período de 2001 a 2014 observa-se em todas as Macrorregiões um aumento da renda domiciliar per capita nas faixas de escolaridade de 0-3, 4-7 e 8-10 anos de estudo. No entanto, ressalta-se a disparidade entre a renda domiciliar per capita daqueles com 15 anos ou mais de estudo.

Fonte:

Pesquisa Nacional por Amostra de Domicílios (PNAD)

Notas:

Determinantes Sociais de Saúde

Indicadores socioeconômicos

Ind010201 - Renda média domiciliar per capita, por ano, segundo região e escolaridade

Período:2001-2009, 2011-2014

1. As proporções são calculadas desconsiderando os casos sem declaração e os não aplicáveis.
2. Informações da PNAD não disponíveis, até o ano de 2003, para as áreas rurais de RO, AC, AM, RR, PA e AP.
3. A PNAD não é realizada em anos censitários. Os indicadores calculados para os Censos 1991, 2000 e 2010 são apresentados em separado, por não serem comparáveis aos da PNAD.

Elaboração: 03/10/2016
CEPI-DSS/ ENSP/FIOCRUZ