



Portal Determinantes Sociais da Saúde
Observatório sobre Iniquidades em Saúde
CEPI-DSS/ENSP/FIOCRUZ

Determinantes Sociais de Saúde

Indicadores socioeconômicos

Ind010203 - Proporção (%) da população com RDPC menor que meio salário-mínimo, por ano, segundo região e escolaridade

Indicador	Proporção da população com RDPC menor que meio salário-mínimo
Descrição	Proporção da população residente com renda domiciliar mensal per capita de até meio salário mínimo. Considerou-se como renda domiciliar per capita a soma dos rendimentos mensais dos moradores do domicílio dividida pelo número de seus moradores.
Fonte	Pesquisa Nacional por Amostra de Domicílios (PNAD)
Método de Cálculo	$\frac{\text{População residente com renda domiciliar mensal per capita de até meio salário mínimo}}{\text{População total residente}} * 100$
Categorização	Região, escolaridade
Periodicidade	Anual
Períodos disponíveis	2001-2009, 2011-2014
Notas	<ol style="list-style-type: none">1. As proporções são calculadas desconsiderando os casos sem declaração e os não aplicáveis.2. Informações da PNAD não disponíveis, até o ano de 2003, para as áreas rurais de RO, AC, AM, RR, PA e AP.3. A PNAD não é realizada em anos censitários. Os indicadores calculados para os Censos 1991, 2000 e 2010 são apresentados em separado, por não serem comparáveis aos da PNAD.4. Por se tratar de uma pesquisa amostral, o valor do indicador pode não ter significância estatística quando desagregado para segmentos populacionais específicos, tais como indígenas, amarelos e pretos, pois estes grupos são muito pequenos em alguns estados e regiões.5. Os valores das PNAD 2001 a 2014 estão ponderados considerando os pesos amostrais disponibilizados após a publicação do Censo 2010. Devido a isso, publicações anteriores podem apresentar dados ligeiramente diferentes dos aqui exibidos.6. Os valores da renda domiciliar (RDPC) foram deflacionados com base no INPC de setembro de 2014 para todos os anos anteriores.7. Os valores da RDPC em salários mínimos foram calculados considerando como valor de referência o salário mínimo de 2014, de R\$ 724,00.
Elaboração:	03/10/2016 CEPI-DSS/ ENSP/FIOCRUZ
Como citar	Ind010203 - Proporção (%) da população com RDPC menor que meio salário-mínimo, por ano, segundo região e escolaridade [Internet]. Rio de Janeiro: Portal Determinantes Sociais da Saúde. Observatório sobre Iniquidades em Saúde. CEPI-DSS/ENSP/FIOCRUZ; 2016 Out 03. Disponível em: http://dssbr.org/site/wp-content/uploads/2017/03/Ind010203-20131130.pdf

Determinantes Sociais de Saúde

Indicadores socioeconômicos

Ind010203 - Proporção (%) da população com RDPC menor que meio salário-mínimo, por ano, segundo região e escolaridade

Período:2001-2009, 2011-2014

Região/Escolaridade	2001	2002	2003	2004	2005	2006	2007	2008	2009	2011	2012	2013	2014
Região Norte													
0 a 3 anos	75	76	78	76	75	72	70	65	64	61	58	56	52
4 a 7 anos	67	69	73	68	69	65	64	59	59	56	53	53	50
8 a 10 anos	53	55	58	57	55	54	51	48	47	47	43	44	41
11 a 14 anos	27	31	36	34	31	29	29	27	27	27	25	25	23
15 anos e mais	4	4	5	3	5	3	4	5	6	7	6	6	5
Total	61	62	65	64	62	58	56	51	51	48	45	44	40
Região Nordeste													
0 a 3 anos	85	84	85	84	81	77	74	71	69	64	59	56	53
4 a 7 anos	77	79	81	80	78	75	72	69	68	64	59	57	54
8 a 10 anos	61	63	68	68	66	62	60	58	56	55	51	49	47
11 a 14 anos	34	36	41	41	40	36	34	33	32	32	28	28	27
15 anos e mais	5	4	6	7	5	5	5	7	6	7	6	6	6
Total	74	73	75	73	71	66	63	60	58	54	49	47	44
Região Sudeste													
0 a 3 anos	54	54	56	54	50	45	42	39	38	33	30	28	26
4 a 7 anos	45	45	49	46	43	38	35	32	31	27	24	24	22
8 a 10 anos	30	32	38	36	34	30	27	25	23	22	20	20	18
11 a 14 anos	14	14	17	17	15	14	13	11	12	11	10	10	9
15 anos e mais	2	2	2	2	2	2	2	3	2	2	2	2	2
Total	37	37	40	38	34	30	28	25	24	21	19	18	16
Região Sul													
0 a 3 anos	54	53	52	50	47	42	38	36	33	28	25	23	20
4 a 7 anos	43	42	44	40	40	35	31	30	27	24	21	19	17
8 a 10 anos	30	30	34	29	29	26	23	22	20	18	16	15	14
11 a 14 anos	11	12	14	12	12	10	9	9	9	7	6	6	6
15 anos e mais	2	2	2	2	1	1	1	3	2	2	2	2	2
Total	37	36	37	33	32	28	25	23	21	18	16	14	13
Região Centro-Oeste													
0 a 3 anos	63	62	64	59	58	52	49	44	41	34	29	29	24
4 a 7 anos	56	55	58	54	53	47	44	40	37	30	28	25	21
8 a 10 anos	38	38	41	39	40	34	32	30	29	23	20	19	16
11 a 14 anos	18	18	21	19	19	17	16	14	14	12	11	10	9
15 anos e mais	2	3	3	3	2	1	2	3	3	2	2	2	2
Total	48	46	48	44	43	38	35	31	29	23	20	19	16
Brasil													
0 a 3 anos	68	68	69	67	65	60	57	54	52	47	43	41	38

Determinantes Sociais de Saúde

Indicadores socioeconômicos

Ind010203 - Proporção (%) da população com RDPC menor que meio salário-mínimo, por ano, segundo região e escolaridade

Período:2001-2009, 2011-2014

Região/Escolaridade	2001	2002	2003	2004	2005	2006	2007	2008	2009	2011	2012	2013	2014
4 a 7 anos	54	55	58	56	55	50	47	44	43	39	36	35	32
8 a 10 anos	38	40	45	43	42	39	36	34	33	31	29	28	26
11 a 14 anos	18	20	23	22	21	19	18	17	17	16	15	15	14
15 anos e mais	2	2	3	3	2	2	3	4	3	3	3	3	3
Total	50	49	51	49	47	43	40	37	35	32	29	28	25

Fonte:

Pesquisa Nacional por Amostra de Domicílios (PNAD)

Notas:

1. As proporções são calculadas desconsiderando os casos sem declaração e os não aplicáveis.
2. Informações da PNAD não disponíveis, até o ano de 2003, para as áreas rurais de RO, AC, AM, RR, PA e AP.
- 3.A PNAD não é realizada em anos censitários. Os indicadores calculados para os Censos 1991, 2000 e 2010 são apresentados em separado, por não serem comparáveis aos da PNAD.
4. Por se tratar de uma pesquisa amostral, o valor do indicador pode não ter significância estatística quando desagregado para segmentos

* - Número de casos menor que 30, insuficiente para determinar qualquer estimativa com precisão aceitável.

Elaboração:

03/10/2016

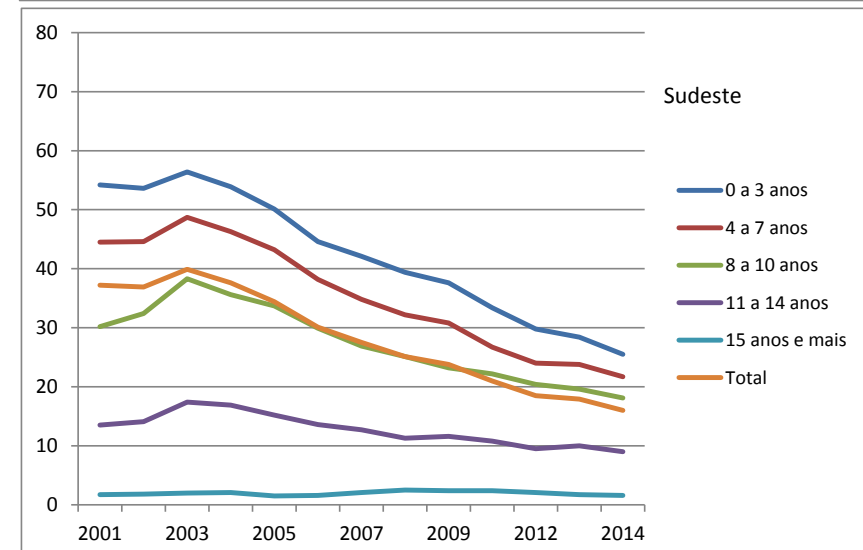
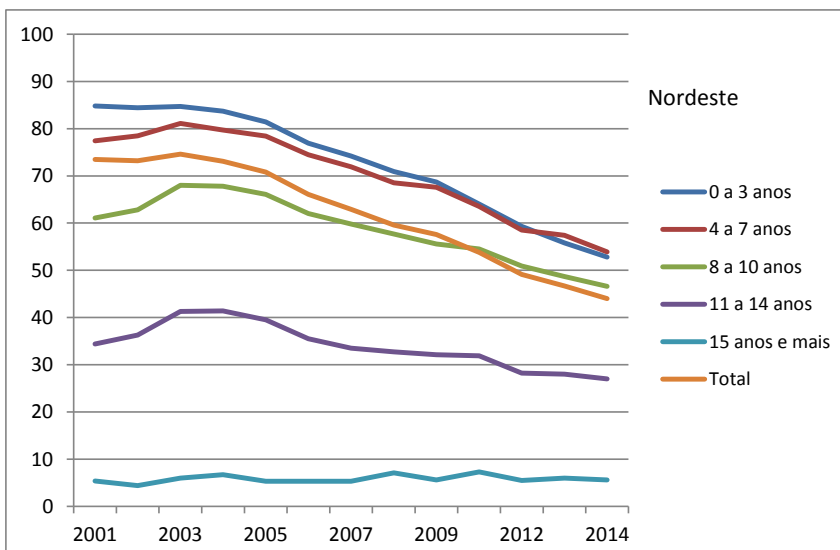
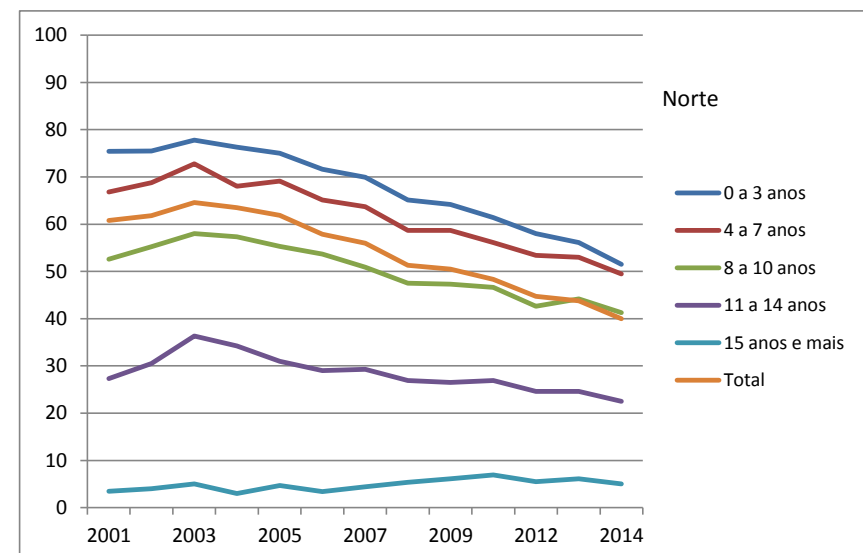
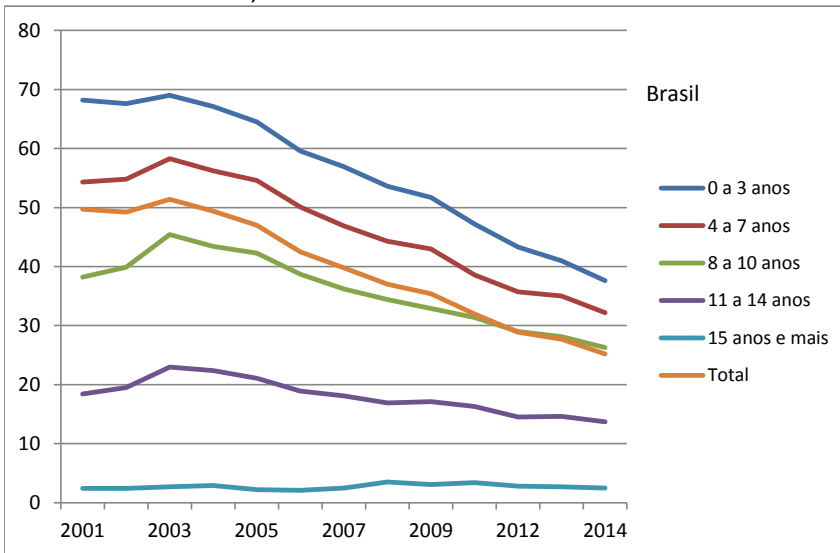
CEPI-DSS/ ENSP/FIOCRUZ

Determinantes Sociais de Saúde

Indicadores socioeconômicos

Ind010203 - Proporção (%) da população com RDPC menor que meio salário-mínimo, por ano, segundo região e escolaridade

Período:2001-2009, 2011-2014

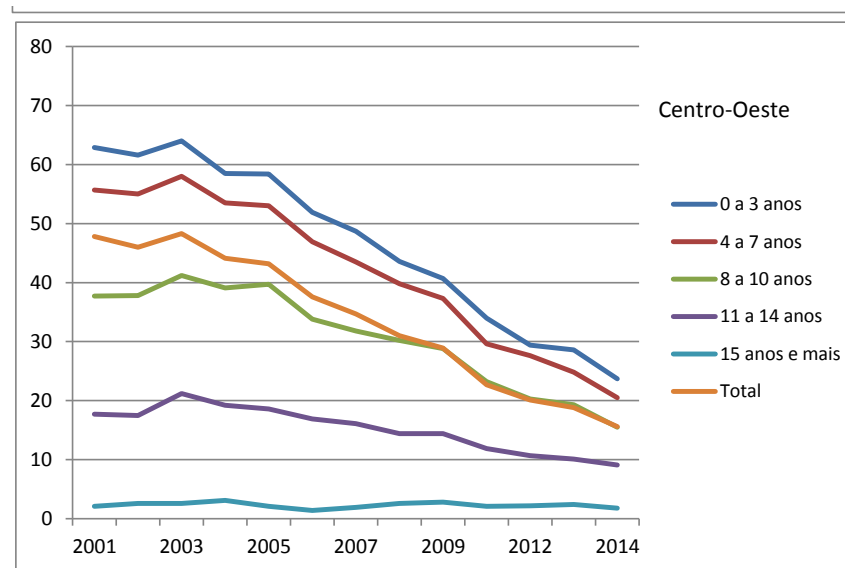
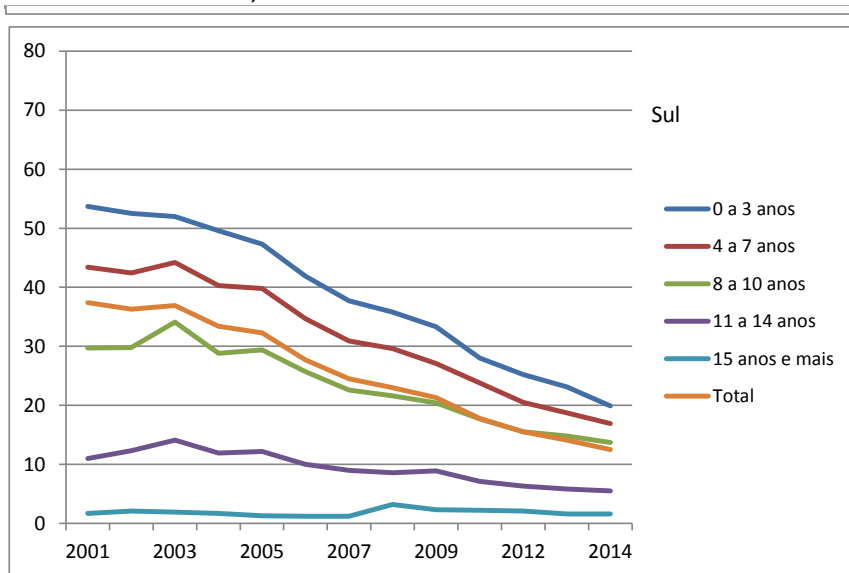


Determinantes Sociais de Saúde

Indicadores socioeconômicos

Ind010203 - Proporção (%) da população com RDPC menor que meio salário-mínimo, por ano, segundo região e escolaridade

Período:2001-2009, 2011-2014



Análise

Entre os anos de 2001 a 2014 verifica-se uma importante redução no percentual de população com RDPC menor que 1/2 salário mínimo, em especial nas faixas com menores anos de escolaridade.

Apesar da redução observada em todas as Macrorregiões, o Norte e Nordeste apresentaram em 2014 as maiores proporções para todas as faixas de anos de estudo.

Fonte:

Pesquisa Nacional por Amostra de Domicílios (PNAD)

Notas:

1. As proporções são calculadas desconsiderando os casos sem declaração e os não aplicáveis.

Determinantes Sociais de Saúde

Indicadores socioeconômicos

Ind010203 - Proporção (%) da população com RDPC menor que meio salário-mínimo, por ano, segundo região e escolaridade

Período:2001-2009, 2011-2014

2. Informações da PNAD não disponíveis, até o ano de 2003, para as áreas rurais de RO, AC, AM, RR, PA e AP.

3.A PNAD não é realizada em anos censitários. Os indicadores calculados para os Censos 1991, 2000 e 2010 são apresentados em separado, por não serem comparáveis aos da PNAD.

4.Por se tratar de uma pesquisa amostral, o valor do indicador pode não ter significância estatística quando desagregado para segmentos

* - Número de casos menor que 30, insuficiente para determinar qualquer estimativa com precisão aceitável.

Elaboração:

03/10/2016

CEPI-DSS/ ENSP/FIOCRUZ