



Portal Determinantes Sociais da Saúde
Observatório sobre Iniquidades em Saúde
CEPI-DSS/ENSP/FIOCRUZ

Determinantes Sociais de Saúde

Indicadores socioeconômicos

Ind010204 - Proporção (%) da população com RDPC menor que um quarto de salário-mínimo, por ano, segundo região e escolaridade

Indicador	Proporção da população com RDPC menor que um quarto de salário-mínimo
Descrição	Proporção da população residente com renda domiciliar mensal per capita de até um quarto de salário mínimo. Considerou-se como renda domiciliar per capita a soma dos rendimentos mensais dos moradores do domicílio dividida pelo número de seus moradores.
Fonte	Pesquisa Nacional por Amostra de Domicílios (PNAD)
Método de Cálculo	$\frac{\text{População residente com renda domiciliar mensal per capita de até um quarto de salário mínimo}}{\text{População total residente}} * 100$
Categorização	Região, escolaridade
Periodicidade	Anual
Períodos disponíveis	2001-2009, 2011-2014
Notas	<ol style="list-style-type: none">1. As proporções são calculadas desconsiderando os casos sem declaração e os não aplicáveis.2. Informações da PNAD não disponíveis, até o ano de 2003, para as áreas rurais de RO, AC, AM, RR, PA e AP.3. A PNAD não é realizada em anos censitários. Os indicadores calculados para os Censos 1991, 2000 e 2010 são apresentados em separado, por não serem comparáveis aos da PNAD.4. Por se tratar de uma pesquisa amostral, o valor do indicador pode não ter significância estatística quando desagregado para segmentos populacionais específicos, tais como indígenas, amarelos e pretos, pois estes grupos são muito pequenos em alguns estados e regiões.5. Os valores das PNAD 2001 a 2014 estão ponderados considerando os pesos amostrais disponibilizados após a publicação do Censo 2010. Devido a isso, publicações anteriores podem apresentar dados ligeiramente diferentes dos aqui exibidos.6. Os valores da renda domiciliar (RDPC) foram deflacionados com base no INPC de setembro de 2014 para todos os anos anteriores.7. Os valores da RDPC em salários mínimos foram calculados considerando como valor de referência o salário mínimo de 2014, de R\$ 724,00.
Elaboração:	03/10/2016 CEPI-DSS/ENSP/FIOCRUZ
Como citar	Ind010204 - Proporção (%) da população com RDPC menor que um quarto de salário-mínimo, por ano, segundo região e escolaridade [Internet]. Rio de Janeiro: Portal Determinantes Sociais da Saúde. Observatório sobre Iniquidades em Saúde. CEPI-DSS/ENSP/FIOCRUZ; 2016 Out 03. Disponível em: http://dssbr.org/site/wp-content/uploads/2017/03/Ind010204-20131130.pdf

Determinantes Sociais de Saúde

Indicadores socioeconômicos

Ind010204 - Proporção (%) da população com RDPC menor que um quarto de salário-mínimo, por ano, segundo região e escolaridade

Período:2001-2009, 2011-2014

Região/Escolaridade	2001	2002	2003	2004	2005	2006	2007	2008	2009	2011	2012	2013	2014
Região Norte													
0 a 3 anos	46	46	46	46	43	38	37	32	33	31	27	24	22
4 a 7 anos	34	37	38	35	33	29	29	25	25	25	21	21	19
8 a 10 anos	22	24	25	21	20	18	19	16	16	18	14	15	13
11 a 14 anos	9	10	11	10	8	7	8	7	6	8	7	7	5
15 anos e mais	*	*	*	*	*	*	*	*	2	2	1	2	1
Total	32	33	34	33	31	26	26	22	22	21	18	17	15
Região Nordeste													
0 a 3 anos	60	59	60	57	53	47	44	40	37	33	28	26	23
4 a 7 anos	48	49	53	50	46	41	39	35	34	30	25	26	22
8 a 10 anos	29	31	36	34	31	28	27	23	23	22	19	19	16
11 a 14 anos	12	13	16	15	13	12	10	9	10	10	8	8	7
15 anos e mais	2	*	1	1	*	1	1	2	2	2	1	2	1
Total	48	47	49	45	41	37	33	30	28	25	21	20	17
Região Sudeste													
0 a 3 anos	26	25	26	23	21	17	15	14	13	10	9	9	7
4 a 7 anos	18	18	20	17	15	12	11	10	10	7	6	7	6
8 a 10 anos	10	10	13	11	9	8	7	6	6	6	5	5	4
11 a 14 anos	4	4	5	4	3	3	3	2	3	3	2	3	2
15 anos e mais	1	1	*	1	*	1	1	1	1	1	1	1	1
Total	16	15	16	14	12	10	9	8	7	6	5	5	4
Região Sul													
0 a 3 anos	26	24	23	21	19	16	14	12	12	9	7	7	5
4 a 7 anos	18	17	17	15	14	12	10	9	8	7	5	5	4
8 a 10 anos	9	9	10	8	8	7	6	5	5	4	4	4	3
11 a 14 anos	2	2	3	2	2	2	2	2	2	2	1	2	1
15 anos e mais	*	*	*	*	*	*	*	1	1	1	1	1	*
Total	16	14	14	12	11	9	8	7	6	5	4	4	3
Região Centro-Oeste													
0 a 3 anos	31	30	33	26	24	20	18	15	14	10	8	8	6
4 a 7 anos	24	23	26	21	20	16	13	12	11	8	8	6	4
8 a 10 anos	12	13	15	12	12	9	8	8	7	6	5	5	3
11 a 14 anos	5	5	6	5	5	4	4	3	3	3	2	2	2
15 anos e mais	*	*	*	*	*	*	*	*	1	*	*	1	*
Total	21	20	22	17	16	13	11	9	9	6	5	5	3
Brasil													
0 a 3 anos	41	40	41	38	35	30	28	25	24	21	18	17	14

Determinantes Sociais de Saúde

Indicadores socioeconômicos

Ind010204 - Proporção (%) da população com RDPC menor que um quarto de salário-mínimo, por ano, segundo região e escolaridade

Período:2001-2009, 2011-2014

Região/Escolaridade	2001	2002	2003	2004	2005	2006	2007	2008	2009	2011	2012	2013	2014
4 a 7 anos	27	27	29	27	25	22	20	18	17	15	13	13	11
8 a 10 anos	14	15	18	16	15	13	13	11	11	10	9	9	8
11 a 14 anos	6	6	7	7	6	5	5	4	4	5	4	4	3
15 anos e mais	1	1	1	1	1	1	1	1	1	1	1	1	1
Total	26	25	27	24	22	19	17	15	14	12	10	10	8

Fonte:

Pesquisa Nacional por Amostra de Domicílios (PNAD)

Notas:

1. As proporções são calculadas desconsiderando os casos sem declaração e os não aplicáveis.
 2. Informações da PNAD não disponíveis, até o ano de 2003, para as áreas rurais de RO, AC, AM, RR, PA e AP.
 3. A PNAD não é realizada em anos censitários. Os indicadores calculados para os Censos 1991, 2000 e 2010 são apresentados em separado, por não serem comparáveis aos da PNAD.
 4. Por se tratar de uma pesquisa amostral, o valor do indicador pode não ter significância estatística quando desagregado para segmentos
- * - Número de casos menor que 30, insuficiente para determinar qualquer estimativa com precisão aceitável.

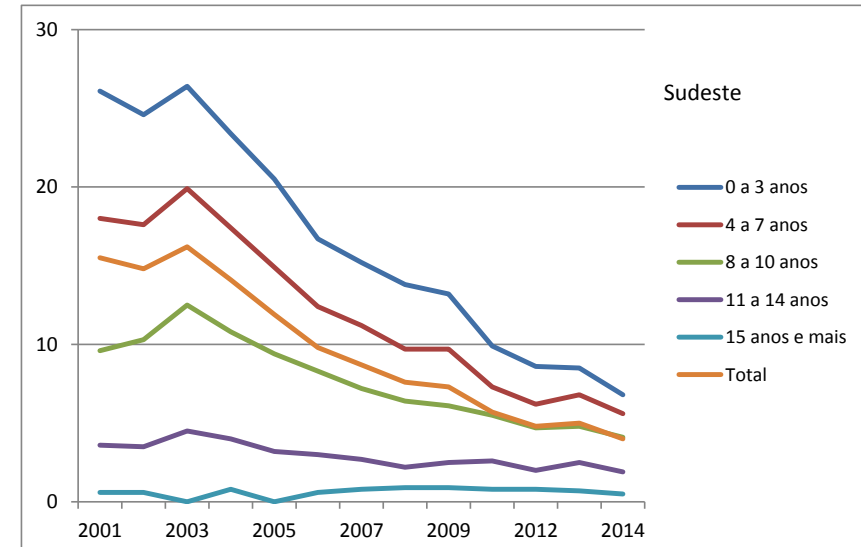
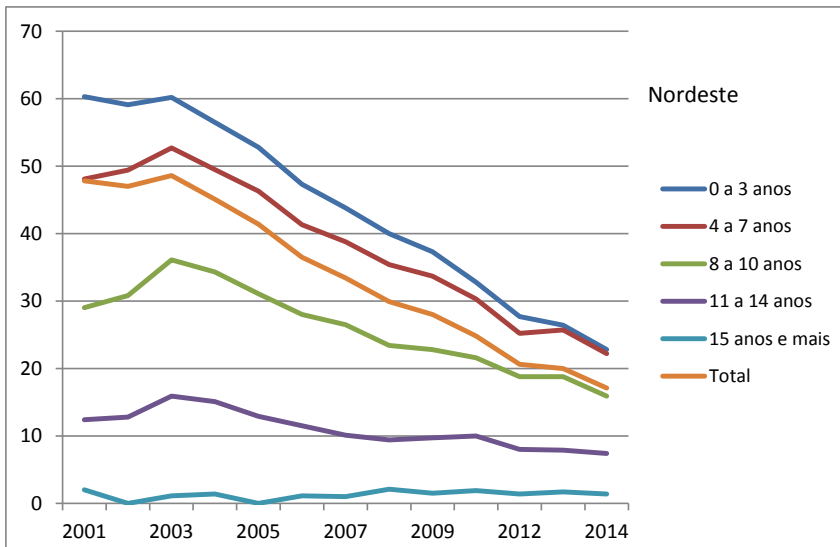
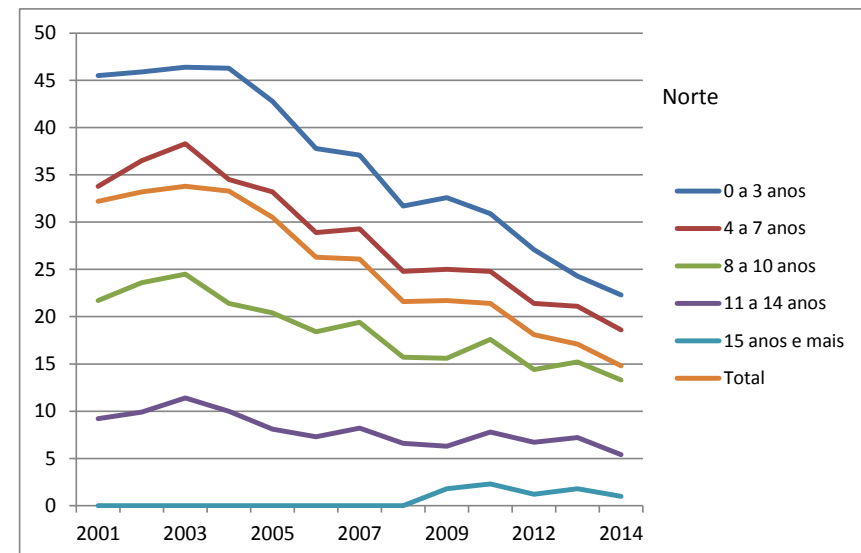
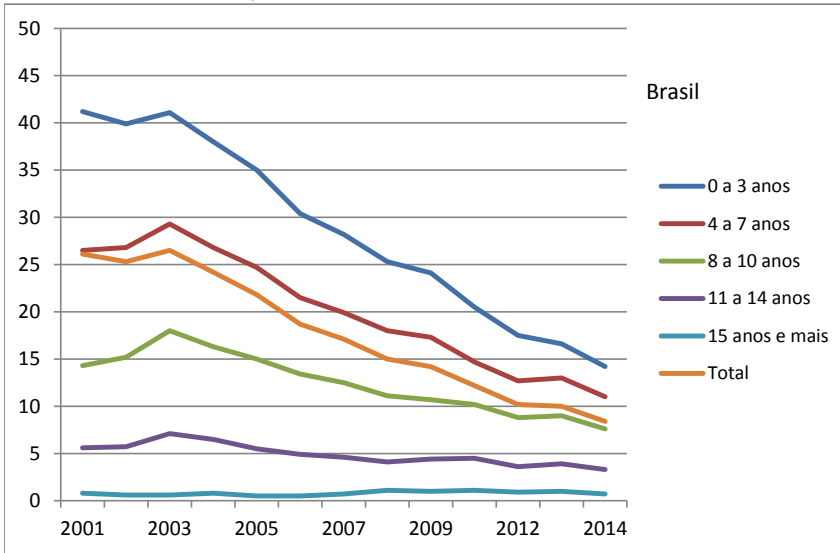
Elaboração: 03/10/2016
CEPI-DSS/ ENSP/FIOCRUZ

Determinantes Sociais de Saúde

Indicadores socioeconômicos

Ind010204 - Proporção (%) da população com RDPC menor que um quarto de salário-mínimo, por ano, segundo região e escolaridade

Período:2001-2009, 2011-2014

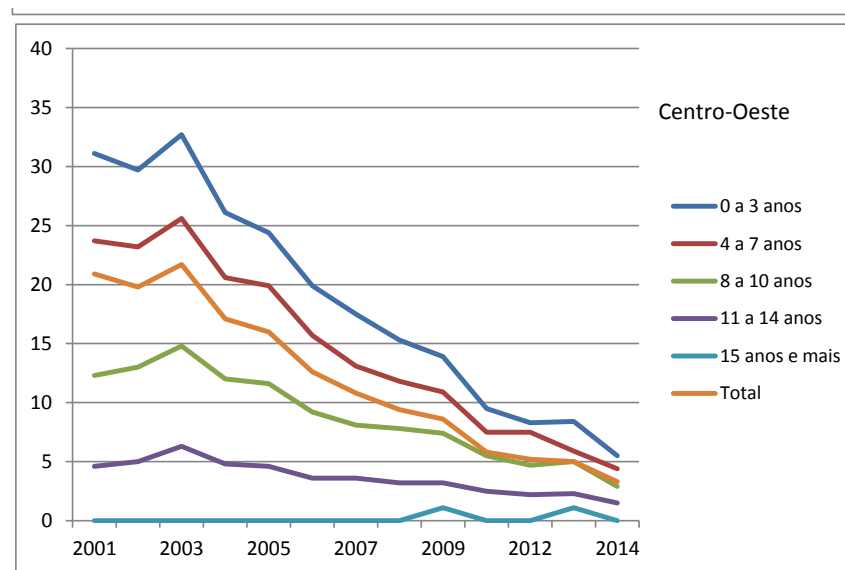
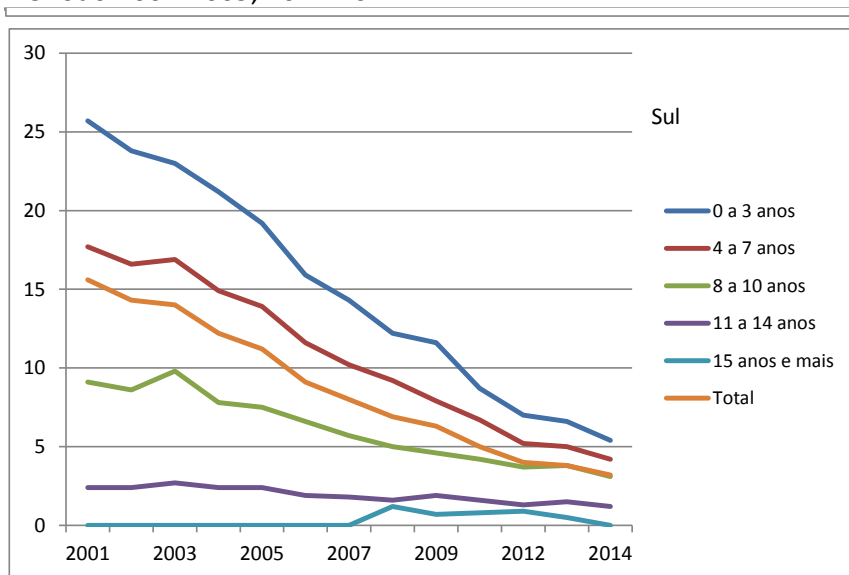


Determinantes Sociais de Saúde

Indicadores socioeconômicos

Ind010204 - Proporção (%) da população com RDPC menor que um quarto de salário-mínimo, por ano, segundo região e escolaridade

Período:2001-2009, 2011-2014



Análise

Entre os anos de 2001 a 2014 verifica-se uma importante redução no percentual de população com RDPC menor que 1/4 de salário mínimo, em especial nas faixas com menores anos de escolaridade.

Apesar da redução observada em todas as Macrorregiões, o Norte e Nordeste apresentaram em 2014 as maiores proporções para todas as faixas de anos de estudo.

Fonte:

Pesquisa Nacional por Amostra de Domicílios (PNAD)

Notas:

1. As proporções são calculadas desconsiderando os casos sem declaração e os não aplicáveis.
2. Informações da PNAD não disponíveis, até o ano de 2003, para as áreas rurais de RO, AC, AM, RR, PA e AP.
3. A PNAD não é realizada em anos censitários. Os indicadores calculados para os Censos 1991, 2000 e 2010 são apresentados em separado, por não serem comparáveis aos da PNAD.

Determinantes Sociais de Saúde

Indicadores socioeconômicos

Ind010204 - Proporção (%) da população com RDPC menor que um quarto de salário-mínimo, por ano, segundo região e escolaridade

Período:2001-2009, 2011-2014

4. Por se tratar de uma pesquisa amostral, o valor do indicador pode não ter significância estatística quando desagregado para segmentos

* - Número de casos menor que 30, insuficiente para determinar qualquer estimativa com precisão aceitável.

Elaboração:

03/10/2016

CEPI-DSS/ ENSP/FIOCRUZ